

Make a success of the business PRESENTATION

에프투텔레콤 주식회사

회사 소개



회사소개 - 일반

회 사 명 에프투텔레콤 주식회사

대 표 자 박 수 영

설 립 일 2000년 3월 22일

업 종 정보통신공사업

재 무 현 황 매출액 662억, 순이익 47억, 자본금 24억 (2022년 기준)

임 직 원 270명 (정규직 : 135명, 계약직 : 135명)

- 사 업 장 주 소
- ▶ 본 사 : 서울 광진구 동일로20길 7, 에프투텔레콤빌딩
(지하철 2호선 건대입구역)
 - ▶ 성수지점 : 서울 성동구 아차산로83, 에프투빌딩
(지하철 2호선 성수역)
 - ▶ 광주창고 : 경기도 광주시 초월읍 신월리 647-3, 98-7
 - ▶ 양주창고 : 경기도 양주시 율정동 어하고개로 206 A동

회사소개 – 연혁 (1)

2000	회사 설립 : 에프투텔레콤 주식회사 정보통신공사업 등록
2001	SK 텔레콤 및 SK 건설 협력업체 등록
2004	광주 1창고 및 광주 2창고 준공 (경기도 광주 소재) 서울 강일지구 6,8단지 아파트 정보통신공사 입찰계약 (SH공사)
2007	본사 사옥 준공 (서울 자양동 소재)
2010	워커힐 호텔 본관객실 TV 고화질 송수신장비 설치공사 수주 코레일 공항철도 정보통신설비 유지관리용역 계약체결
2012	인천아시안게임 선수단 숙소 구월보금자리 APT 정보통신공사 입찰계약 (인천도시공사) 광주효천 아파트 정보통신공사 입찰계약 (LH공사)
2013	부천옥길지구 아파트 정보통신공사 입찰계약체결 (LH공사)

회사소개 – 연혁 (2)

2014	제 2 사옥 준공 (서울 성수동 소재_10F)
2015	신분당선 정자~광교 통신설비 유지관리용역 계약체결 방위사업청 국군 전략전술사업 구매조달 계약 체결
2017	현) 박수영 대표이사 취임 (SK 텔레콤 임원 역임) 연세대학교 용인동백 세브란스병원 신축 통신공사 수주 (연세의료원)
2019	진접선(당고개~진접)복선전철 역무통신설비 신설공사 입찰계약 (한국철도시설공단) 장항선 개량 2단계 남포~간치간 재난방송수신설비 제조설치 계약 (한국철도시설공단)
2021	서해선 복선전철 재난방송수신설비 제조설치계약 (국가철도공단)

회사소개 - 주요사업내용

이동통신공사

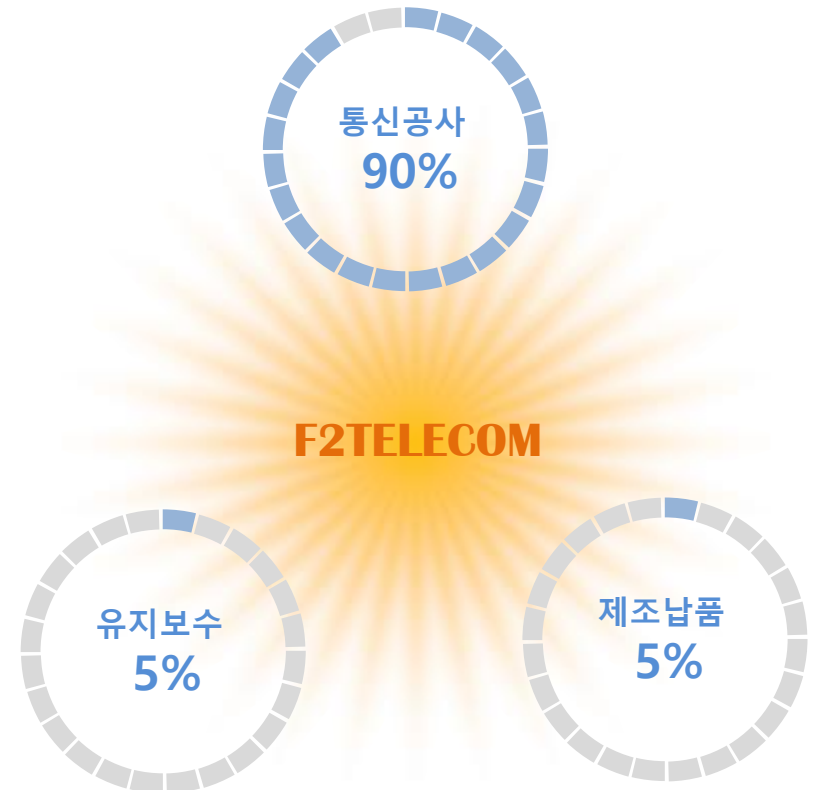
- SK텔레콤, SK브로드밴드, SK티엔에스, SK오앤에스 (SKT 수도권 BP)
- 유무선 이동통신 시설공사 (Total Engineering) (기지국, 인빌딩, 지하철, 유선)

통신장비 및 통신설비 유지보수

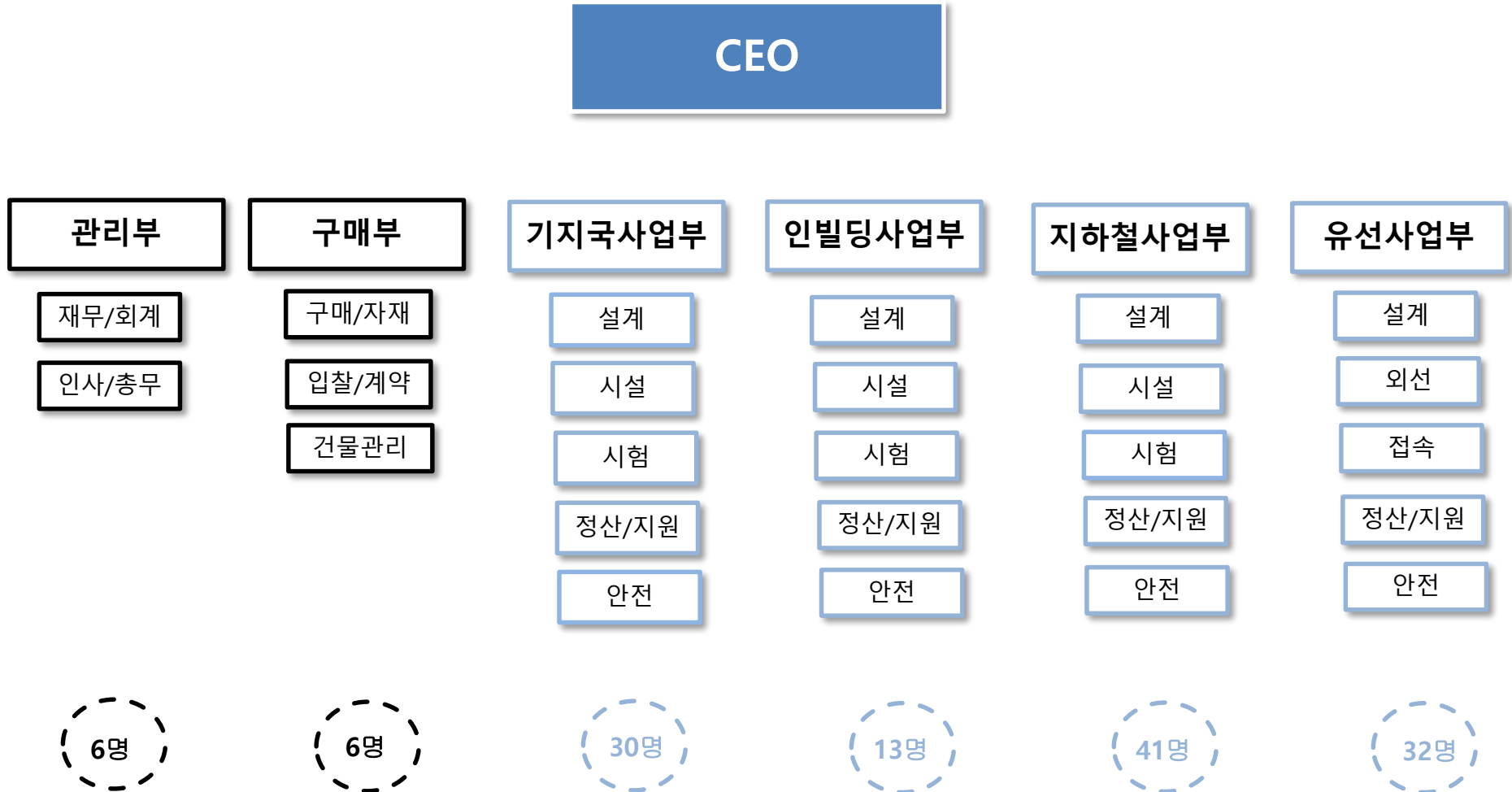
- SK브로드밴드
- 이동통신장비 및 통신설비 유지보수

통신장비 제조

- SK텔레시스
- 통신장비 제조 및 납품



회사소개 - 조직도



회사소개 - 규정 및 제도 (1)

근로 시간

- 출퇴근 시간 : 오전 8시 30분 부터 오후 6시
- 점심 시간 : 오전 11시 40분 부터 오후 1시
- 주 5일 근무제

휴일 근무

- 업무 필요에 따라 휴일에 근무할 수 있으며, 휴일 근무시 대체휴무 부여

휴가 일수

- 연차휴가 : 1년 이상 근무시 15일 발생
- 미사용 연차휴가에 대한 연차수당 지급

회사 소개 - 회사 규정 및 제도 (2)

신입 연봉

28,700,000원 (2023년 기준) / 설,추석 상여 각각 50%지급

수습 기간

3개월 (신입사원의 경우, 수습기간의 급여는 정상 급여의 80% 지급)

직무/자격 수당

직무(안전, 창고, 지하철현장 등), 자격(안전, 정보통신기술자 등)

통신비 지원

연봉계약상 월 급여의 별도 5만원 지급

식대 지원

업무 시간내 식대는 지급규정에 의해 지원

차량 지원금

차량이 필요한 업무인 경우, 회사차량 지원 및 차량유지비 지원

회사 소개 - 회사 규정 및 제도 (3)

복지 제도

■ 사우회 운영

- ▶ 직원들의 사우회비 모금과 회사의 지원에 의해 사우회 운영
- ▶ 직원 경조사를 포함하여 각종 지원항목을 사우회 규정에 의하여 지원

■ 콘도회원권 운영

- ▶ 직원 신청시 대명리조트 회원가 이용 가능

마치며...

Q & A