

장애인을 위한 사회적협동조합

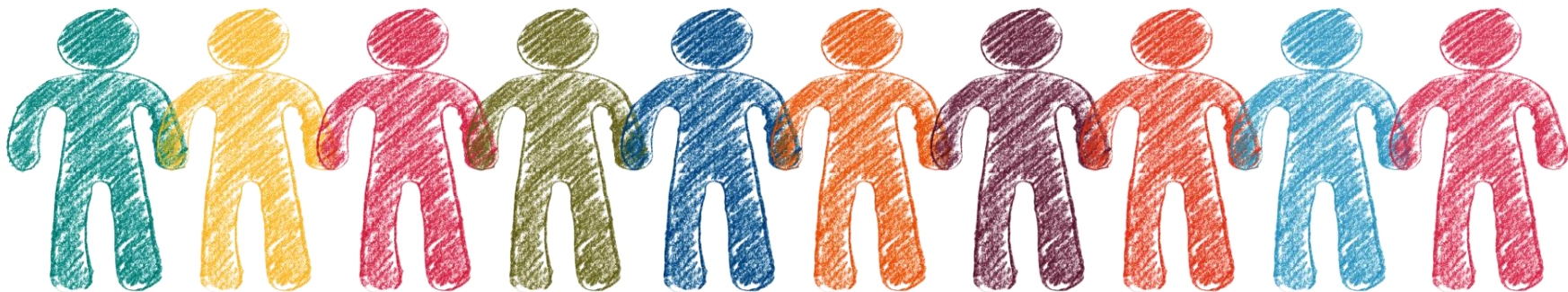
더메이크 사회적협동조합 시흥지부



THEMAKE

더메이크

발표자 : 김 웅 (대표)



비영리법인 『더메이크 사회적협동조합(시흥지부)』



대 표 명 : 김 웅

법인등록번호 : 135851-0013800

고유 번호 : 108-82-32869

사업 유형 : 사회적협동조합 (비영리법인)

소 재 지 : 경기도 시흥시 비둘기공원6길

13-1 7층 1호 (대야동, 월드프라자)

아동, 청소년, 성인의 발달적 · 사회적 · 환경적인 문제로

나타나는 다양한 어려움을 각 영역의 전문가들과 함께

예방 및 해결해 나갈 수 있도록 고민하는 사회적협동조합 비영리법인입니다.

첫째.

더메이크 기관 소개



세무회계 위탁업무 확인서

상호	더메이크 사회적협동조합 시흥지부
대표	김 웅 (010-3544-0057)
법인등록번호	135851 - 0013800
고유번호	108 - 82 - 32869
대표전화	070-7543-3285
FAX	070-7543-5959

위 업체는 본 법인에서 세무회계를 위탁받아
세무회계 및 납부관리를 수행하고 있습니다.

한강세무법인 대표세무사 박래훈 (인)

358-85-01133

한강세무법인 박래훈

경기도 시흥시 비둘기공원6길 13-1
1003호(대야동, 합그르라자)

한강세무법인

서비스업 세무사업

경기도 시흥시 비둘기공원6길 13-1 월드프라자 1003호

TEL 031-404-3582 FAX 031-404-3667



더메이크(The Make)는
비영리법인으로
투명한 회계운영과
세무법인을 통한 관리를
받고 있습니다.

더메이크(The Make)만의 생애주기 별 사회서비스 프로그램 제공

[지역사회서비스투자사업] 아동 비전형성 지원서비스

+

청소년 발달장애인 방과후 활동서비스



유아기

학령기

성인기



[지역사회서비스투자사업]
유아동 신체정서 통합서비스



발달장애인 주간활동서비스
+
더메이크 보호작업장 취업연계

더메이크 사회적협동조합의 『전문지식』

전문가 구성 : 장애 관련 석·박사 학위 소지자

구분	성명	전문성
대표이사	홍선진	<ul style="list-style-type: none"> • (석사) 연세대학교 교육대학원 상담심리 (재학중) • 현) 부천장애인종합복지관 평가센터 임상심리사
이사	김 응 (시흥지부 대표)	<ul style="list-style-type: none"> • (박사) 한신대학교 일반대학원 특수체육학과전공 • 현) 더메이크 사회적협동조합 시흥지부 대표 • 현) 다지기 아동발달센터 시흥점 원장
이사	김선형	<ul style="list-style-type: none"> • (박사) 한신대학교 일반대학원 재활학과 장애정책 및 서비스 전공 (수료) • 현) 평택대학교 재활상담학과 겸임교수 • 전) 서울장애인종합복지관 근무
이사	이기학	<ul style="list-style-type: none"> • (박사) 한신대학교 일반대학원 재활학과 장애정책 및 서비스 전공 (재학중) • 현) 평택대학교 재활상담학과 겸임교수 • 전) (재)한국장애인개발원 근무
이사	서한나	<ul style="list-style-type: none"> • (석사) 평택대학교 사회복지대학원 직업재활전공 • 현) 금천장애인종합복지관 팀장

더메이크 사회적협동조합 사업계획

더메이크 사회적협동조합 설립

2020.10

- 아동, 청소년, 성인 대상
미술, 언어, 인지 재활 서비스 제공

더메이크 시흥지부 설립

- 사회서비스 전문기관 설립

2020.12

사회서비스 제공기관 등록

2021.02

- 지역사회서비스투자사업 시작
- 대학기관과의 산학협동 (부천대)
- 지역사회 협력기관 협약 진행
(경기도장애인부모연대 시흥지부,
새누리 직업훈련 재활시설)

더메이크 안양지부 설립

- 보호작업장 개소
- 한국장애인복지연구소 설립

2021.04

2023.04

더메이크 시흥지부 사업확장

- 발달장애학생 직업훈련시설
- 성인기 발달장애인 보호작업장

더메이크 화성지부 설립

- 보호작업장 개소

2023.06

둘째.

**더메이크 조직도 및
인력소개**



더메이크 사회적협동조합 시흥지부 조직도

장애 관련 학위 및 자격증 취득 전문가로 구성



더메이크 사회적협동조합 시흥지부 인력소개

구분	성명	발달장애인 대상 서비스 제공 경력	발달재활서비스 제공인력 여부
대표	김 옹	H&H심리치료센터 (담당업무: 기관운영, 심리상담)	○
		다지기아동발달센터 시흥점 (담당업무: 기관운영, 미술치료, 심리운동)	
		더메이크사회적협동조합 시흥지부 (담당업무: 기관운영, 미술치료, 특수체육)	
전담인력 (사회복지사)	박새별	인천 청년 사회서비스사업단 (담당업무: 프로그램 운영)	.
		더메이크사회적협동조합 시흥지부 (담당업무: 활동서비스 전담인력)	
사무국장	이훈석	(주)다지기심리운동연구소 (담당업무: 특수체육)	○
		다지기아동발달센터 시흥점 (담당업무: 특수체육, 심리운동)	
		더메이크사회적협동조합 시흥지부 (담당업무: 특수체육, 심리운동)	

구분	성명	발달장애인 대상 서비스 제공 경력	발달재활서비스 제공인력 여부
제공인력	우경일	다지기아동발달센터 시흥점 (담당업무: 특수체육, 심리운동, 운동처방)	○
		더메이크사회적협동조합 시흥지부 (담당업무: 특수체육, 심리운동, 운동처방)	
	송동혁	(주)다지기심리운동연구소 (담당업무: 특수체육)	○
		다지기아동발달센터 시흥점 (담당업무: 특수체육, 심리운동)	
		더메이크사회적협동조합 시흥지부 (담당업무: 언어치료, 특수체육)	
	허예지	서문사랑학교 특수체육교실 (담당업무: 특수체육)	○
		다지기아동발달센터 시흥점 (담당업무: 특수체육, 감각운동치료)	
		더메이크사회적협동조합 시흥지부 (담당업무: 특수체육, 감각운동치료)	
		(주)아이봄센터 (담당업무: 인지치료)	
	최지희	다지기아동발달센터 시흥점 (담당업무: 인지치료, 임상심리)	○
		더메이크사회적협동조합 시흥지부 (담당업무: 임상심리, 특수교사)	

셋째.

지역사회복지 기여도 및

향후 계획



지역사회 기여도 및 향후계획



공동체 문화구성 활동

- 장애인과 비장애인 멘토링 학습 연결
- 연말 지역주민과 함께 하는 자선행사 참여
- 장애인 인식개선 교육 영상제작 (YouTube)

양육지원 활동

- 장애학생 자립 지원 장학금 (교육비)
- 장애자녀를 둔 부모님 무료특강
- 가정 내 심리운동 무료 체험 제공

넷째.

더메이크 내부 소개



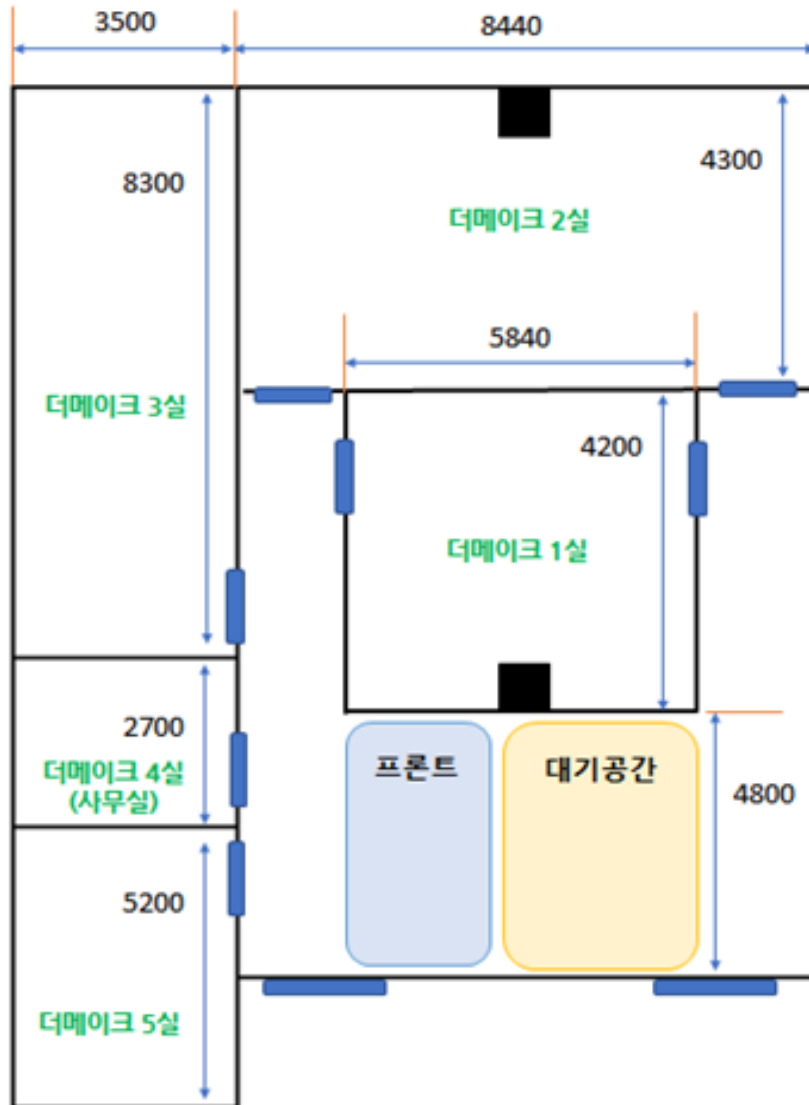
코로나-19 대비방안

이용자의 지속적인 서비스이용을 위한 공간 준비

더메이크(The Make)의 노력

- ✓ 코로나-19 집합금지 업종이 아닌
별도의 전문기관 설립
- ✓ 사회서비스를 위한 전용공간 확보
- ✓ 그룹 운동실 2개, 그룹 프로그램실 2개,
사무실, 대기실 등 독립공간의 확보로
항시 4인 이하 소그룹으로 전환하여
20명까지 진행 가능
- ✓ 국가 자격을 갖춘 전문가 채용으로
전문성 확보

더메이크 사회적협동조합 시흥지부 평면도



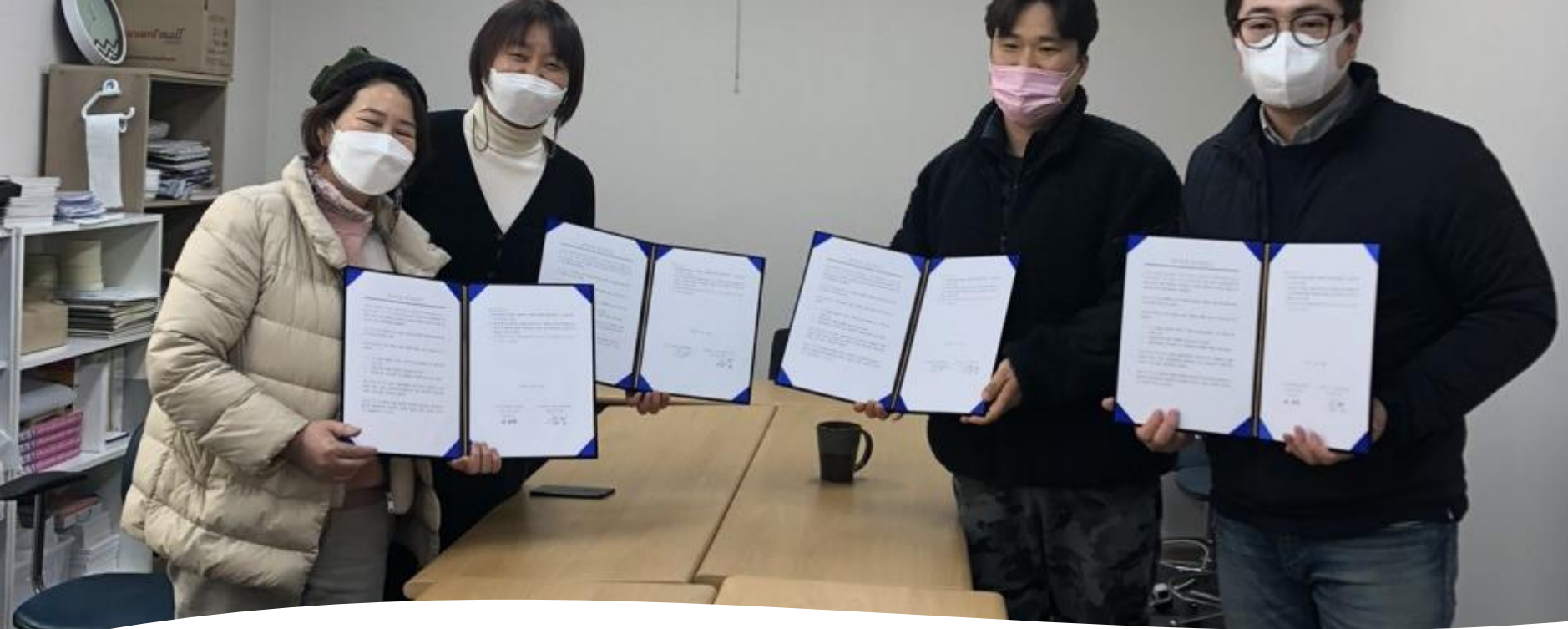
각 분야의
전문가들이 모여 오랜 기간 준비한
비영리법인 "사회적협동조합"
더메이크(The Make)입니다.



다섯째.

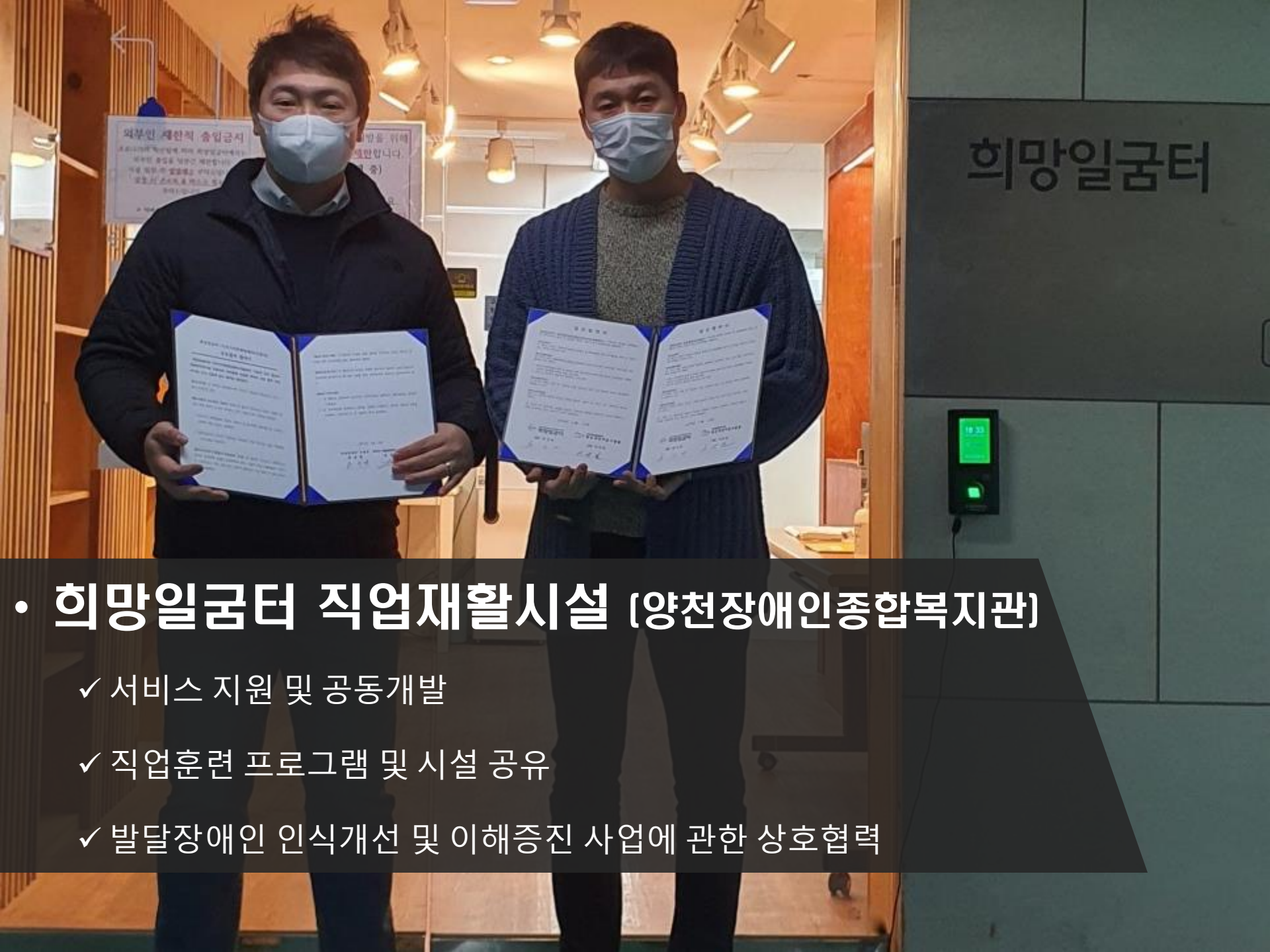
더메이크 업무협약 현황





업무 협약 기관 현황

- **[사] 경기장애인부모연대 시흥시지부**
- **새누리 직업훈련 재활시설**
 - ✓ 활동서비스 지원 및 프로그램 공동개발
 - ✓ 발달장애인 인식개선 및 이해증진 사업에 관한 상호협력



희망일굴터

• 희망일굴터 직업재활시설 [양천장애인종합복지관]

- ✓ 서비스 지원 및 공동개발
- ✓ 직업훈련 프로그램 및 시설 공유
- ✓ 발달장애인 인식개선 및 이해증진 사업에 관한 상호협력



- (주) 다지기심리운동연구소

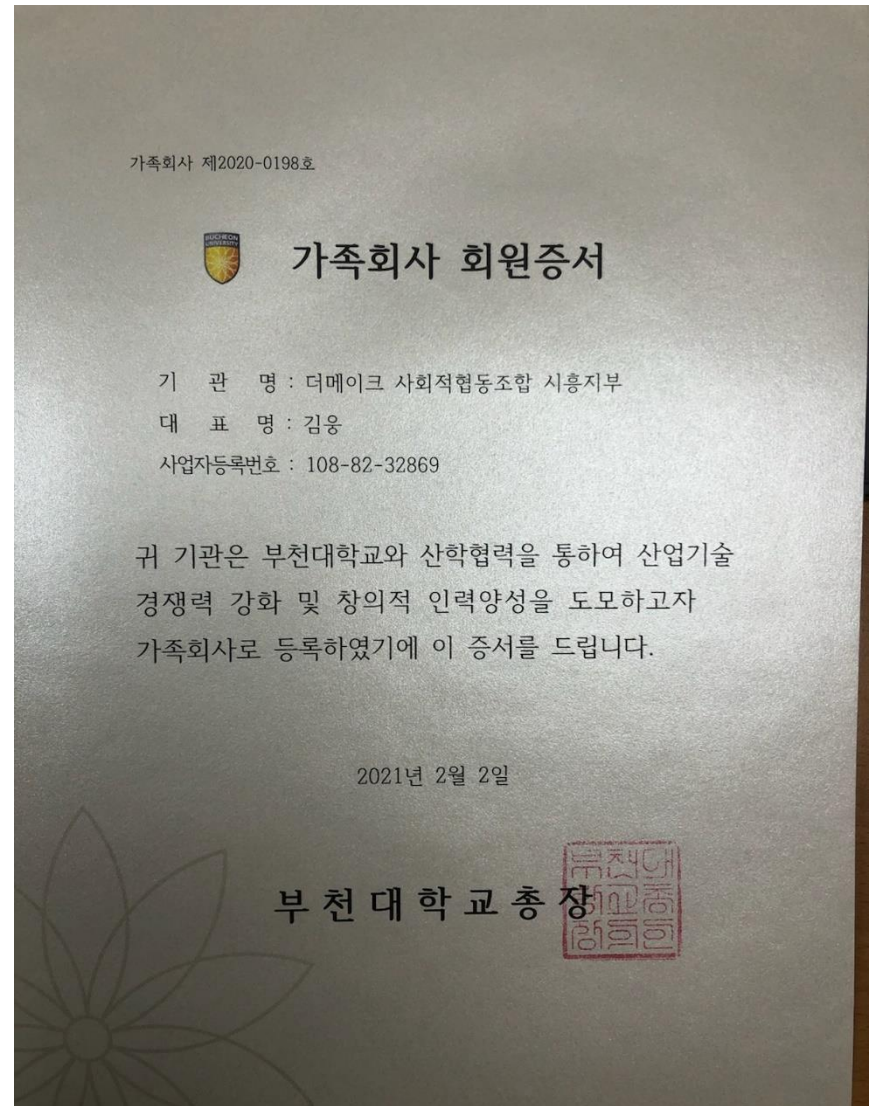
업무 협약 기관 현황

- ✓ (현) 인천 발달장애인 주간활동 서비스 제공기관
- ✓ (현) 인천 발달장애 청소년 방과후활동 서비스 제공기관
- ✓ 활동서비스 지원 및 프로그램 공동개발

업무 협약 기관 현황

부천대학교

- ✓ 가족회사 등록
- ✓ 재활스포츠학과 산학협동
- ✓ 분기별 재학생 실습지도 및
제공 인력(졸업생) 확보
- ✓ 전문가(대학교수) 자문을 통한
프로그램 개발
- ✓ 활동서비스 관련 상호협력



업무 협약 기관 현황

CHA 의과학대학교 (현재 진행중)

- ✓ 가족회사 등록
- ✓ 보건산업대학 산학협동
- ✓ 보건관련 전문가 (교수) 자문
- ✓ 사회서비스 관련 공동연구
- ✓ 새로운 사회서비스 컨설팅





Currently, the largest content in Korea, more than 10

Currently, the largest content in Korea, more than 10

Currently, the largest content in Korea, more than 10

장애인을 위한 사회적협동조합

더메이크 사회적협동조합 시흥지부.