

부천대학교 졸업자 및 재학생 취업지원 협업 제안



목 차

1. 기관 일반현황(부천시노동복지회관, 부설 고용지원중동사무소)
2. 기관 운영 주요사업
3. 고용지원사업 세부업무 및 특징점
4. 국민취업지원제도
5. 부천대학 청년고용 활성화를 위한 협업 제안

1. 부천시노동복지회관 _ 일반 현황

1. 기 관 명 : 『부천시노동복지회관』



2. 개 관 일 : 1991년 6월 29일

3. 시 설 장 : 정 명 순

4. 설치 및 운영근거

/ 근로복지기본법 제28조(근로복지시설 설치 등의 지원), 동법 제29조(근로복지 시설의 운영위탁), 부천시노동복지회관 및 근로자종합복지관 설치·운영 조례

5. 모 법 인 : 사단법인 일과사람

1) 기관 일반현황 / 본관

- 시설현황 : 부천시 상오정로 10(오정동)
부지 2,314㎡(701평), 건물(건평) 2,621㎡(794평)

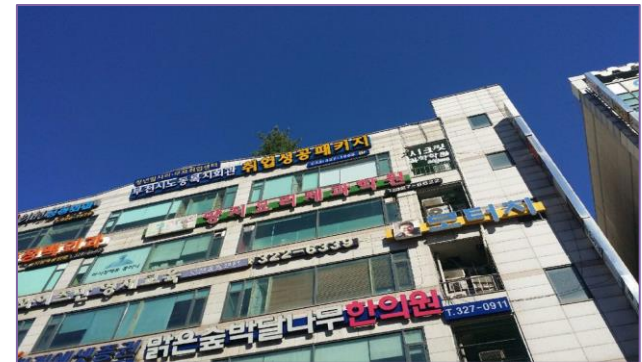


공간	해당층	주요공간
본관	4층	방송실, 공조 및 물탱크실, 복도
	3층	강당, 프로그램실 1, 프로그램실 2, 프로그램실 3, 로비, 화장실
	2층	컴퓨터실, 지역아동센터, 작은도서관, 프로그램실 1, 프로그램실 2, 로비, 화장실
	1층	헬스장, 카페(교육실), 사무실1, 사무실2, 사무실3, 로비, 화장실
	지하	체육실, 공동주방, 샤워실, 로비, 전기실, 기계실, 정압실

1) 기관 일반현황 / 부설 고용지원중동사무소

- 시설현황 : 부천시 길주로 195 금영프라자 601호
건물(건평) 195.0㎡(59.10평) / 6층 일부

구분	면적 (㎡)	주요공간
상담 및 사무 공간	78	개별상담부스 (7개)
		사무공간
집중상담실	12	집중상담실
교육실	56	교육강의실 I
		교육강의실 II
잡카페	49	고용 취업정보카페 / 직업정보검색대



1) 기관 일반현황 / 부설 고용지원중동사무소

● 개인별 취업상담공간



● 개별집중상담공간



● 직업탐색공간



● 프로그램실1



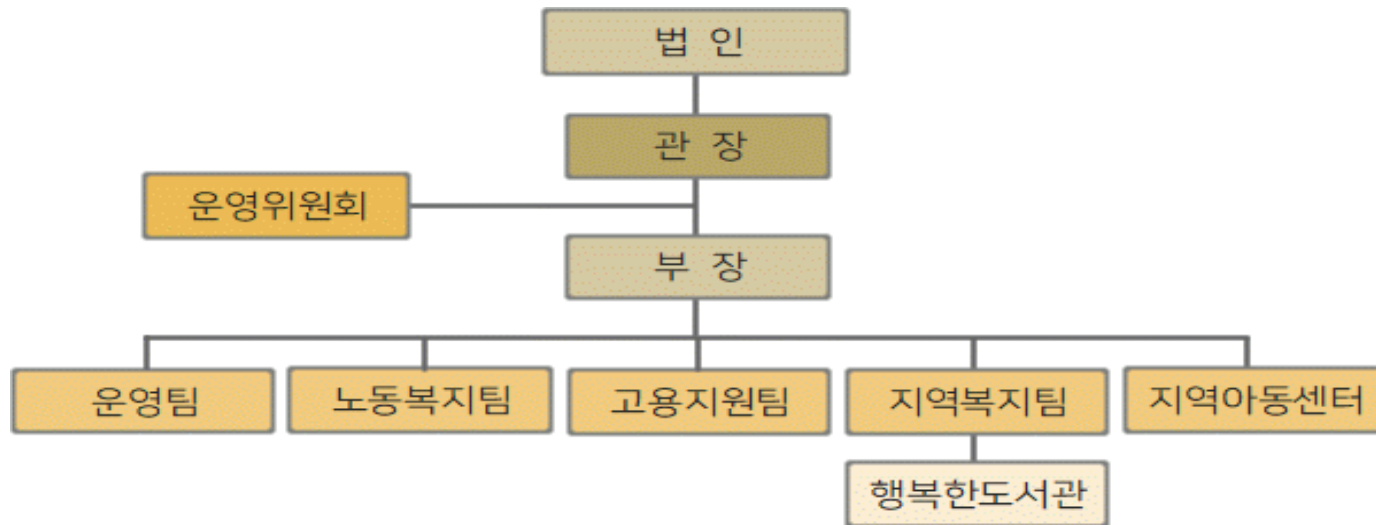
● 프로그램실2



● 고용정보카페



2) 기관 조직 및 고용지원중동사무소 기능



고용지원팀(고용지원중동사무소) 기능 : 현장중심 찾아가는 서비스 지향

- ▶ 무료취업센터 운영 (고용노동부 한국고용정보원 우수고용서비스기관 인증 연속2회)
- ▶ 국민취업지원제도 위탁운영(고용노동부 민간위탁 고용서비스 인증평가 승인)
- ▶ 구인접수창구운영 및 맞춤형인재발굴 / 일경험지원 연계
- ▶ 지역고용 미스매칭 해소를 위한 지역 일자리 유관기관 네트워크 활동
- ▶ 현재 직업상담사 6인 상주 (취업지원 경력 6~14년)

2. 기관운영 주요사업 전개

1) 무료취업센터, 지역맞춤사업(멀티사무원 양성과정), 취업성공패키지사업 등 취약계층·청년 고용지원사업 적극적 전개

- 고용노동부 고용서비스 우수기관 인증(2014년~2020년)
- 고용노동부 민간위탁 고용서비스 인증평가 획득(2020년~2022년)
- 취약계층 취업지원 취업성공패키지 전과정 민간위탁사업의 성공적 운영(2009년~2020년)
- 경력단절 여성 훈련, 취업지원 멀티사무원(경리&캐드) 양성과정 운영 등 고용지원 사업 활성화
- 청년내일채움공제 위탁운영
- 부천경기국제통상고 취업지원(2015년~2016년)
- 부천대학교 및 부천시, 고용노동부 부천시청과 청년취업지원 MOU 취업지원(2015년~2017년)
- 고용노동부 한국형 실업부조 “국민취업지원제도” 취업지원 민간위탁사업(구. 취업성공패키지 포함 흡수) 추진 중 (2021년 현재)

2) 현장 밀착형 노동자 복지·교육·문화사업 추진

- 노동자 교육, 문화, 복지 증진사업
 - 인문학강좌, 건강교실, 이주노동자 한글교실, 정보화교실(컴퓨터교육), 외국어강좌
직업훈련, 자격증취득과정 교육
 - 결혼이주여성 직업훈련 교육 추진 및 지역자원연계를 통한 취약가정지원
- 노동자, 기업체 욕구조사 및 이를 반영한 근로복지 서비스 제공
 - 평생교육, 기업맞춤형 교육 지원
- 노동자 권익향상 지원사업
 - 무료노무상담, 노동법강좌, 노동아카데미, 노동복지캠페인, 근로복지조사사업
 - 감정노동자지원사업
- 노동자 일.생활균형 지원사업
 - 행복한걷기, 노동자 동아리지원, 노동영화제 유, 부모교육 등 주민활동 지원

3) 지역아동센터, 행복한도서관 운영 및 지역 자원개발과 협력 구축

- 저소득, 다문화, 맞벌이 가정 등 보호취약계층 아동 위한 오정동지역아동센터 운영
 - 초등학생 대상, 29명 정원
- 지역 노동자와 주민을 위한 독서 문화공간 공립작은도서관 ‘행복한도서관’ 운영
 - 운영시간 : 평일 오전 10시 ~ 오후 20시 / 토요일 오후 18시
- 외부 전문가, 기관과의 연계 통한 프로그램 전문성 향상
 - 더나은노무사 사무소 연계 “무료노무상담” 실시 및 부천시비정규직근로자지원센터 연계 통한 “노동법 강좌” 실시
 - 감정노동자지원사업의 전문성 확보를 위한 자문위원회 구성
- 자원봉사, 동아리활동, 후원자, 외부전문가 조직 사업 참여 유도 및 지역주민 참여 활성화 통한 부족한 자원 확충

■ 4) 지역주민이 신뢰 할 수 있는 기관 운영 및 노후 시설 정비, 시설 이용 활성화

- 부천시 민간위탁 사무업무처리 및 사회복지시설 운영지침에 근거한 투명한 기관 운영
- 정기적 시설 점검·관리 통한 쾌적하고 안전한 시설환경 제공 (최근 3년 실적)
 - 2018년 : 행복한작은도서관 리모델링 공사
 - 2019년 : 지역아동센터 리모델링 공사
 - 2020년 : 주민복합커뮤니티공간조성 공사 (엘리베이터설치, 강당리모델링, 주차장 확충 및 외부체육시설 정비, 냉온방기 전면교체)
- 이용자 편의시설 확충과 이용 활성화 (무인민원발급기, 무인안심택배함 설치)
- 디지털배움터 설치운영(2021년)을 통한 지역주민 디지털 역량교육

3. 고용지원사업 세부업무 및 특징점

지역고용서비스기관의 중심역할

무료취업센터 / 우수고용서비스기관 / 고용노동부 민간위탁인증

- 고용서비스 우수기관으로 양질의 전문서비스 제공 (체계적 고용지원 시스템)
- 구인구직등록 및 취업알선 (DB 구축 전산 활용, 사후관리)
- 지역관계 기관과의 네트워크 강화 (부천고용센터, 시청일자리센터 협업)
- 구인업체 개발 및 홍보 (구인수요조사 및 채용박람회, 구직자 게시 매칭)
- 지역고용 미스매칭 해소노력 (지역대학, 특성화고 연계)
- 고용노동부 취업지원 민간위탁사업의 안정적인운영 (국민취업지원제도)

청년 및 취업취약계층의 취업지원서비스 전문성 확보

고용노동부 취업성공패키지 및 국민취업지원제도 위탁운영 (2009년 시범사업~ 현재 지속위탁)

- 취업취약계층 대상의 단계별 종합취업지원 서비스의 전문 노하우 축적
- 집단상담프로그램 운영(취업희망프로그램, CAP+프로그램)
- 다양한 취업지원프로그램 운영(자기소개서컨설팅, 일경험 연계 등)
- 정기사례분석회의를 통한 취업장애요인분석 및 외부자원연계
- 청년취업지원 MOU 협약(대학, 지자체, 고용센터)을 통한 취업지원 경험
- 사람중심의 맞춤형 취업상담 및 일자리알선

■ 전문 고용서비스기관으로서의 특장점

- 취업성공패키지 부천시역 취업률 5년 연속 1위 전문기관
- 최고 경력의 전문 직업상담사 배치
- 이력서/면접 전문코칭 서비스와 동행면접 서비스 제공
- 개인별 맞춤형 취업지원 및 맞춤형 일자리 발굴
- 부천시 일드림센터, 부천시벤처협회 등 지역일자리유관기관 네트워킹
- 집단상담 프로그램 및 청년특화서비스 제공
- 편리한 교통(시청역에서 버스5분거리) 및 고객주차시설
- 취업후 직무교육 연계 및 근로/노무/복지 상담 지원

4. 국민취업지원제도 (구.취업성공패키지 포함)

“국민취업지원제도” 신설

취업취약계층(청년, 저소득층, 영세자영업자 등)에게 취업지원서비스를 제공하고, 저소득 구직자에게 생계안정을 위한 소득도 결합하여 지원하는 '한국형 실업부조'

■ 국민취업지원제도 지원 대상(선발형 청년)

가구 단위 재산 4억원 이하 I유형, 4억 초과 II유형으로 나뉘고 해당 유형에 따라 참여자에게 지급되는 수당이 달라짐

 **I유형 : 구직촉진수당 월50만원*6개월(최대 300만원 지급)**

 **II유형 : 단계별 상담에 따라 참여수당 지급(훈련 참여 최대 195.4만원+@)**

* 중위소득 60%이하자의 경우 유형 구분없이 취업 후 취업성공수당 150만원 지급(1년)

국민취업지원제도 청년취업

국민취업지원제도 취업지원 내용

1 취업활동계획 수립

- ▶ 직업심리검사를 통해 전문상담사와 적합한 진로 분야 모색
- ▶ 직업정보 탐색을 통해 개인별 취업활동계획을 수립
- ▶ 개인별 취업장애요소 극복하고 취업능력 향상을 위한 프로그램에 연계

2 취업지원 프로그램

- ▶ 다양한 직업능력개발 훈련(국민내일배움카드 지원, 지역산업맞춤형 훈련, 경기일자리재단, 부천시일드림센터 등 유관기관 교육 지원)
- ▶ 일경험 참여(체험형, 인턴형) 연계 / 중소기업탐방
- ▶ 심리지원 프로그램(청포도/마음톡톡/EAP 등 연계)
- ▶ 집단상담 프로그램(취업희망/CAP+/성취프로그램, 취업자신감 고취)

국민취업지원제도 청년취업

국민취업지원제도 취업지원 내용

3. 구직활동 프로그램

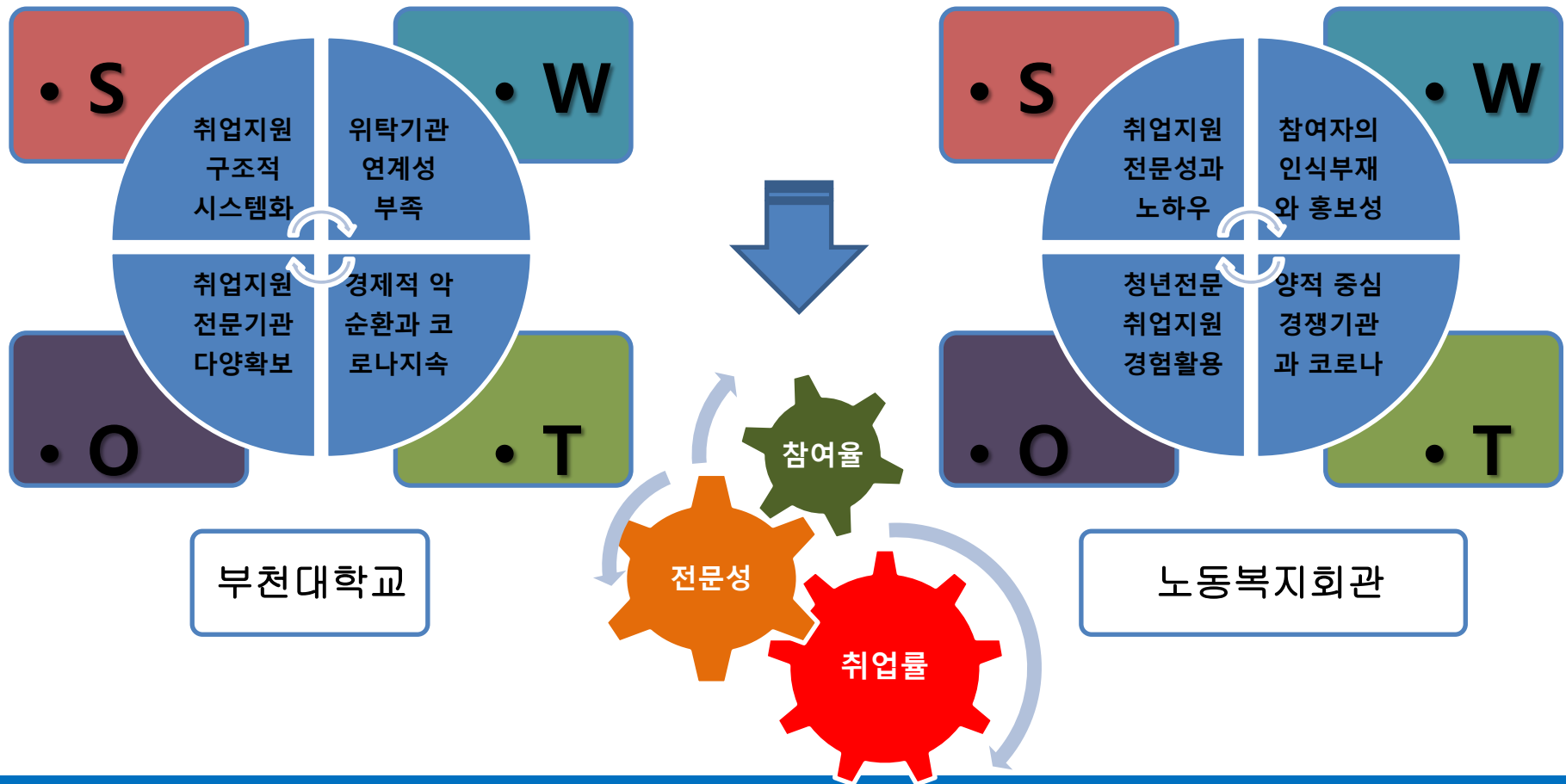
- ▶ 직무분석 및 기업분석
- ▶ 이력서, 자기소개서 작성(온.오프라인 특강)
- ▶ 자기소개서컨설팅 프로그램(개별 첨삭)
- ▶ 면접컨설팅 개별 지원(부천시 AI면접, 벼락맞은정장, 경기청년면접수당 지원)
- ▶ 취업알선 및 동행면접, 채용대행서비스 연계 등

4. 취업지원 기간

- ▶ 국민취업지원제도 수급자 인정통지일로부터 1년간 취업지원서비스 지원
(미취업자 사후관리 3개월 지속)
- ▶ 기관 특별 서비스 연계 (신용 및 재무관리 특강 / 노동법 특강)

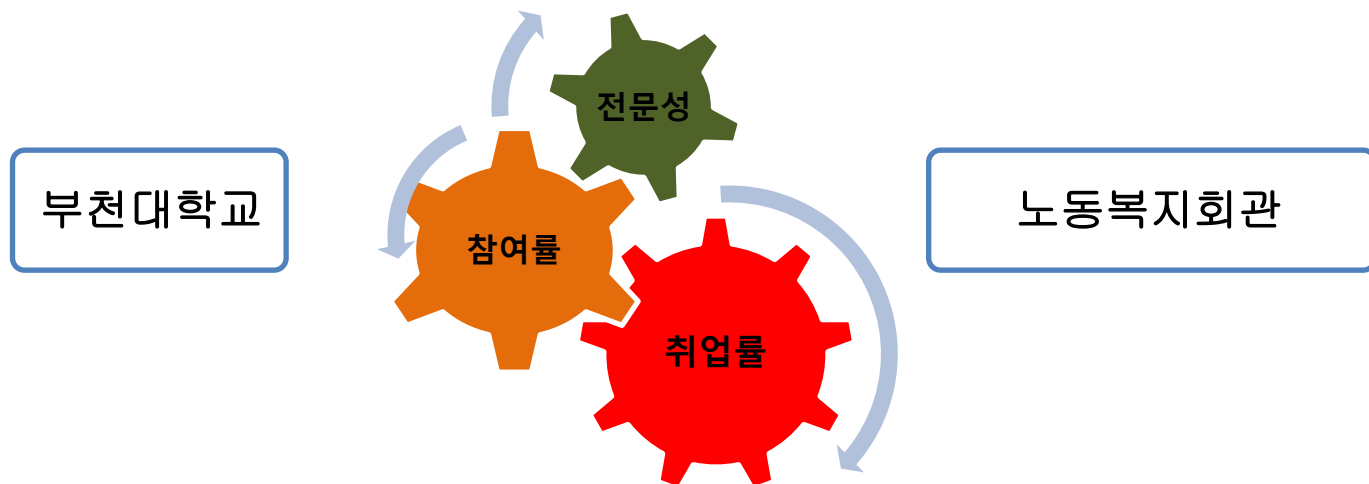
5. 부천대학 청년고용 활성화 협업 제안

SWOT 분석 및 협업 필요성



부천대학 청년고용 활성화 협업 제안

SWOT 분석 및 협업을 통한 청년 취업. 지역고용률 제고



- 양기관의 취업지원 전문성을 활용
- 청년 학과별 단계적 모집연계 및 취업지원 협업
- 부천대학 취업률 및 지역 고용률의 제고

부천시노동복지회관의 고용서비스 특징점을 활용한 부천대학교 취업지원 협업 방향

- 시기 단계별 참여모집을 통한 취업지원
 - 11~12월 학과별 재학생 참여자모집 및 취업지원
 - 2022년 1~2월 졸업생 참여자모집 및 취업지원
- 좋은일자리연계, 일경험연계, 특화 프로그램 운영
- 취업자 근속유지 및 일생활균형 지원

일하는 사람들의 행복한 세상을 만들어가는
『부천시노동복지회관』이 되겠습니다.

감사합니다.

부천시노동복지회관 고용지원팀
전화 032-327-1955 (부천시 길주로 195 금영프라자 601호)