

프로그램 시작 / 종료

• 시작하기



아이콘 더블클릭 -> 로그인창기입 -> 확인

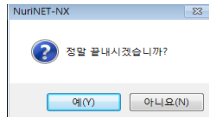


• 종료하기



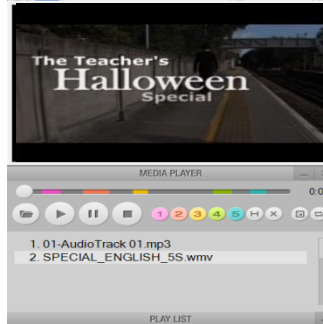
아이콘 클릭 ->

종료 확인창 -> “예”



주의) 교사용 책상의 메인 전원스위치 on한 후 3초 정도 기다렸다 프로그램을 실행시킨다.

<< 어학전용 미디어 플레이어 동작 설명 >>



파일 열기



재생



정지



일시 정지



구간 지정 버튼. 버튼을 처음 누르면 구간의 시작점이며, 버튼을 다시 누르면 끝점이 되면서 1이 생성됩니다. 이렇게 5구간을 지정할 수 있습니다. 모든구간이 지정된 후 1 2 3 4 5 을 누르면 해당구간이 반복됩니다.



지정구간 해제



화면크기 조절



무한반복 버튼

<< 프로그램 툴바 구성 및 동작 설명 >>



스피커 출력

교사용성만 헤드셋출력

해당소스 소리가 교사용헤드셋/스피커로 들림

학생 마우스 키보드 잠금

S/W 종료

PC를 이용한 수업

1. 동영상 및 음성 파일을 활용한 수업



교사의 PC 화면이 학생 모니터로 출력

2. 인터넷 및 문서 파일을 활용한 수업



PC음성이 학생 헤드셋을 통해 출력

기능 해제

3. TV수신카드 활용 VTR(DVD) 수업 및 실물 화상기 수업



기타 기능 활용



다중화면감독 : 교사용화면에 최대 12명의 학생 모니터링이 가능
화면감독 : 1인 학생의 화면 및 음성을 감독하는 기능
모델링 : 임의 학생을 대표모델로 하여 타 학생에게 화면 및 음성을 들려주는 기능
1:1대화 : 교사와 학생이 대화하는 기능