

BUCHEON  
UNIVERSITY

KOREAN

# 부천대학교 국제교류원

INSTITUTE OF INTERNATIONAL  
AFFAIRS BUCHEON UNIVERSITY



GLOBAL INSIGHT, GLOBAL PROGRAM



부천대학교  
BUCHEON UNIVERSITY

# GLOBAL INSIGHT GLOBAL PROGRAM

부천대학교 국제교류원은

미래를 내다보는 창의적인 교육으로 세계를 품은 리더를 양성합니다.

부천대학교의 국제교류원에서 꿈을 이루어 보세요.



# CONTENTS

<b>국제교류원 소개</b>	<b>04</b>	<b>학과소개</b>	<b>10</b>	<b>입학안내</b>	<b>22</b>
원장님 말씀		공학계열		학위과정	
위치		인문사회계열		한국어정규과정	
국가별 기관(대학) 교류 현황		자연과학계열			
		예체능계열		<b>기숙사 안내</b>	<b>27</b>
		공동			
<b>국제교류원 프로그램</b>	<b>08</b>				
학위과정					
한국어정규과정					



## 국제교류원 소개

### 원장님 말씀

# 교육한류의 중심기관으로 도약하며 세계인의 꿈을 열다



부천대학교 국제교류원은 본교의 교육 이념인 “사람다운 사람, 일다운 일을 하는 사람, 기술자다운 기술자 양성”을 바탕으로, 학생들이 글로벌 시대에 필요한 역량을 갖춘 인재로 성장할 수 있도록 다양한 국제 프로그램을 기획·운영하고 있습니다.

국제교류원은 전 세계 대학 및 기관과의 협력을 통해 교환학생, 해외 연수, 어학 프로그램, 글로벌 인턴십 등 폭넓은 국제 경험을 제공하고 있으며, 동시에 외국인 유학생의 학업과 생활을 지원하여 성공적인 유학 생활을 돕고 있습니다.

또한 산하 글로벌어학센터에서는 한국어어학당을 운영하며 체계적인 한국어 교육과 다양한 문화 체험을 제공합니다. 이를 통해 외국인 학생들이 한국어 실력을 향상시키고, 한국 사회와 문화를 깊이 이해할 수 있도록 지원하고 있습니다.

앞으로도 부천대학교 국제교류원은 변화하는 세계 속에서 학생들이 국제적 감각과 전문성을 함께 키워갈 수 있도록 최선을 다하겠습니다. 한국어와 한국 문화에 관심 있는 세계 각국의 많은 분들이 부천대학교와 함께 성장하며 꿈을 실현해 나가시길 기대합니다.

감사합니다.

부천대학교 국제교류원장  
구정은

위치

지하철역도, 공항도, 어디서나 가까운 부천대학교

1



지하철역에서  
부천대학교까지

1호선 부천역, 7호선 신중동역

걸어서 10분

2



서울에서  
부천대학교까지

30분

3



공항에서  
부천대학교까지

30분 ~ 1시간



## 국가별 기관(대학) 교류 현황

### 국가별 기관(대학) 교류 현황

부천대학교는 중국, 일본, 미국, 러시아, 우즈베키스탄, 베트남 등 다양한 국가의 방대한 네트워크를 가지고 있으며 다양한 온·오프라인 채널을 통해 한국에서의 유학생 생활을 보다 안전하고 편리하게 하실 수 있도록 도와드리고 있습니다.

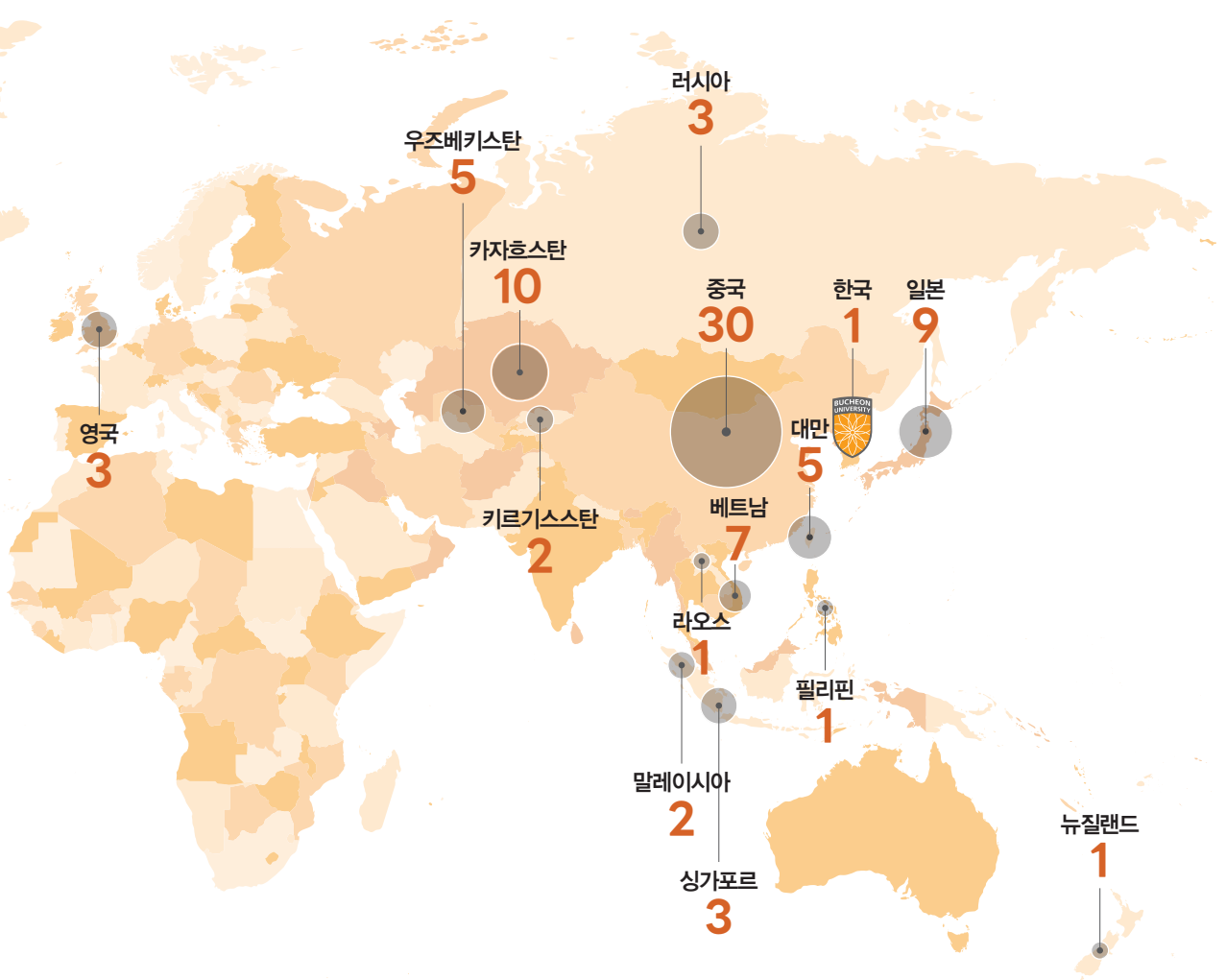
국가  
**16**

기관(대학)  
**89**



### MOU 체결 현황

한국	(사)고려인글로벌네트워크
뉴질랜드	EDENZ College
대만	싱우과학기술대학교 / 동남과학기술대학교 / 타이베이 도시과학기술대학교 / 만능대학교 / 실천대학교
라오스	Sengsavanh Institute of Higher Education
러시아	아무르주립인문교육대학교 / 하바롭스크기술전문대학 / 태평양국립대학교
말레이시아	버자야대학교 / 아시아태평양대학교
미국	SHEPHERD UNIVERSITY(3D학과) / Travel University International / 캘리포니아주립대학교 베이커스필드 / 메리우드대학교 / 괌 대학교
베트남	Phu Lam Technical and Economic College / Thu Duc College of Technology / Ly Tu Trong Technical College / Hoa Sen University / Hong Bang University / College of IT-the University of Danang / Saigon College
싱가포르	PSB Academy / TECHNOLOGICAL AND HIGHER EDUCATION INSTITUTE(3D학과) / Singapore Accountancy Academy
영국	Bournville College / 엘링 해머스미스 웨스트런던 대학 / Burton and South Derbyshire College



우즈베키스탄	타슈켄트 정보기술대학교 / BUT(Bucheon University in Tashkent) / 미르조 울루그베크 우즈베키스탄 국립대학교 / NTM SEJONG HAKDANG / 고등교육과학혁신부
키르기스스탄	키르기즈 한국대학 / 중앙아시아 한국대학
카자흐스탄	마굴란대학교 / Dara school / Merken College No.9 / Abai College / Betkainar College No.7 / U.Kusgekov College / Khael College / Orda College / Kostanay College / Higher College
일본	일장학원 / 오사카관광대학 / NSG그룹 / 국제외어·관광·에어라인전문학교 / 조우사이 국제대학교 / 오사카조가쿠인대학 / 오무라 미용패션전문학교 / 오카야마 정보비즈니스 학원 / 사카이여자단기대학
중국	귀양직업기술대학교 / 대련통업직업기술대학 / 대련공업대학교 / 동인직업기술대학 / 란시양기술대학 / 북경농업직업대학교 / 심양대학 / 산둥약품식품직업대학교 / 사천문화예술대학교 / 산둥대학교 위해캠퍼스 / 산둥경제무역직업대학교 / 시안직업기술대학교 / 안산시범대학교 / 웨이하이시 직업중등전문학교 / 웨이하이해양직업대학교 / 웨이하이직업대학교 / 위해기술사학교 / 위해문등기술사학교 / 중경행지교육그룹 / 중경경공직업대학 / 청두항공직업기술대학 / 청도이공대학교 금도칼리지 / 하얼빈이공대학교 룡청캠퍼스 / 허북외국어대학교 / 옌타이공업무역기술사학교 / 산둥기술사학교 / 지닝기술사학교 / 위해광원기공학교/ 웨이팡직업대학 / 태산과기대학교
캐나다	Thompson Rivers University
필리핀	라이시움 대학교

# 국제교류원 프로그램

## 학위과정

외국인 유학생을 위하여 다양한 문화체험과 교육이 진행되고 있습니다.



글로벌 프렌드십 캠프



B.G.M(Bucheon Global Mentoring)



글로벌 스피치 콘테스트



언어교류스터디(영어, 중국어, 일본어)



외국인 학생회



SPORT CLUB



한국문화체험



외국인 유학생 대상 취업 컨설팅 및 지원 프로그램



한국어 말하기 대회

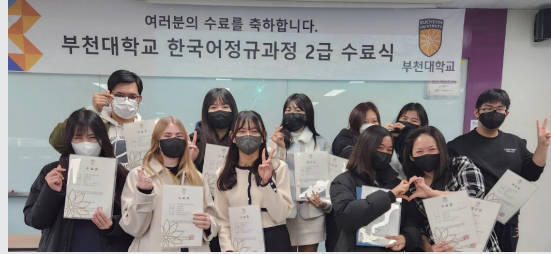


전공 체험 프로그램

# 한국어정규과정



경복궁 한복체험



수료식



한국 성년의 날



청사초롱 만들기



인장 만들기



청와대 투어



롯데월드



온라인 문화체험(한복 방향제 만들기)



명절 맛이 옷놀이 & 투호 던지기 대회



한국음식 만들기(떡국·산적)

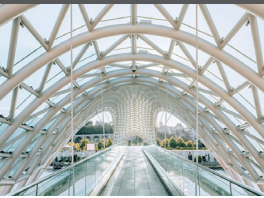
# 학과소개

## 공학 계열

### 건축과 3년제

Architecture

전공심화 과정 1년제



본캠퍼스 공학관 4층  
032) 610-3300

아름답고 쾌적하며 안전한 공간을 창조하는 건축 전문가는 건축설계, 시공, 구조, 설비 분야의 전문지식을 갖추어야 합니다. 건축과는 개교부터 현재까지 6,000여 명의 졸업생을 배출하였으며, 실무중심 교육을 통하여 역량 있는 건축 전문가를 양성하고 있습니다.

**취업분야** 건축설계, BIM 설계, 구조설계, 안전진단, 적산, 건설 및 건축시공 현장관리, 공무, 공동주택 및 사무소 등 유지관리, 설비, 건축 관련 공무원 등

**취득자격증** 건축산업기사, 건축기사, 건설안전산업기사, 건축설비산업기사, BIM 테크니션, 전산응용건축제도기능사 등

### 실내건축디자인학과 3년제

Interior Architecture Design

전공심화 과정 1년제



본캠퍼스 공학관 2층  
032) 610-3330

실내건축디자인학과는 창의적 디자인스튜디오 교육 프로그램을 중심으로 우수한 실내건축전문가를 양성하고 있습니다. 최근에는 융·복합디자인 트렌드의 수요에 맞춘 다양한 교육과 프로그램을 운영하고 있습니다.

**취업분야** 실내건축 디자인, 실내건축 시공/전문브랜드 인테리어, 실내건축 그래픽/인테리어 디자인 마케팅, 코디 관련/전시 공간 디자인, 건축디자인, 가구디자인, 조명디자인, 건축자재 및 재료 분야, 기업체 디자인 연구원 등

**취득자격증** 실내건축기사, 실내건축산업기사, 컬러리스트산업기사, 전산응용건축제도기능사, 컴퓨터그래픽스운용기능사, 오토캐드(Auto CAD) 기술자격 1·2급, ITQ 엑셀 정보기술자격증 등

### 토목공학과 2년제

Civil Engineering

전공심화 과정 2년제



본캠퍼스 공학관 3층  
032) 610-3310

1979년부터 도로, 교량, 철도, 터널, 공항, 항만 등의 구조물과 수자원, 상하수도, 환경오염방지 및 폐기물처리시설 등을 안전하고 경제적으로 건설하기 위하여 계획, 설계, 시공, 유지관리, 재난방재 등의 기술을 연구·개발하는 토목과는 스마트 시티, 스마트 토목 구조물 등 미래 인프라 건설을 주도하는 창의 융합 인재를 양성하고 있습니다.

**취업분야** 도로, 철도(고속철도, 지하철), 교량, 터널, 댐/원자력발전소, 하천, 공항, 항만, 상하수도, 교통시설, 환경시설 단지 조성, 시공 업체/구조물 설계 업체/안전진단 및 유지관리 업체/재난방재 관련 업체/건설 관련 공공기관 및 토목직 공무원 등

**취득자격증** 토목산업기사, 토목기사, 건설재료시험산업기사, 건설재료시험기사, 측량 및 지형공간정보산업기사, 측량 및 지형공간정보기사, 건설안전산업기사, 건설안전기사, 콘크리트산업기사, 콘크리트기사, 방재기사 등

## 정보통신과 2년제

Information & Communication

전공심화 과정 2년제



본캠퍼스 꿈집 12층  
032) 610-3360

정보통신과에서는 ICT산업의 지속성장을 위해 기가인터넷, 5세대 이동통신(5G) 등의 통신망을 운영하는 인력, 인터넷주소(IPv6) 확산에 따른 네트워크 전문가 및 사물 인터넷의 발전에 따른 글로벌 IoT 전문기업에 필요한 인력을 양성하고 있습니다.

**취업분야** 네트워크 분야의 교육을 통해 통신공학 기술자, 통신기기 기술자, 네트워크 관리자, 시스템 엔지니어, 네트워크 보안 전문가로 성장 가능하며 정보통신 SW와 HW를 포함한 IoT 실무 교육을 통해 시스템 소프트웨어 개발자, 응용 소프트웨어 개발자, 웹 프로그래머, IoT 개발 프로그래머로 성장 가능합니다.

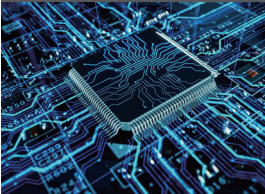
**취득자격증**

- 네트워크 분야 : 정보통신 산업기사, 네트워크 관리자, CCNA, CCNP, CCIE, 리눅스 마스터 등
- IoT 실무분야 : 정보처리 산업기사, 임베디드 기사, 모바일 앱 개발 전문가 자격증 등

## 전자공학과 전자공학전공 2년제

Electronics<sup>(Electronic Engineering Major)</sup>

전공심화 과정 2년제



본캠퍼스 한길관 2층  
032) 610-3340

전자공학과는 미래 사회를 선도할 우수한 인재를 양성하기 위하여 IoT, 임베디드 시스템, 스마트공장·로봇, 반도체 등을 교육할 수 있는 체계화된 전문 교육과정과 각 분야별 실습 장비를 갖추어 교육 과정을 운영하고 있습니다.

**취업분야** IoT, 임베디드시스템 등 첨단 전자기기 설계 엔지니어, PLC 기반의 자동화장비 제조 및 운영 엔지니어, 반도체장비엔지니어를 비롯한 하드웨어, 소프트웨어 설계 각 분야 등

**취득자격증** 전자기기산업기사, 생산자동화산업기사, 전자계산기제어산업기사, 반도체장비유지보수기능사, 산업안전산업기사, 무선설비(산업)기사, 정보통신(산업)기사, 정보통신설비기사, 정보처리산업기사, 전자(산업)기사, 전자계산기기사, 통신선로산업기사, 방송통신산업기사·전파통신(산업)기사, 전파전자(산업)기사, 정보기술(산업)기사, 전자회로설계산업기사, 계측산업기사, 임베디드산업기사 등

## 전자공학과 스마트팩토리전공 2년제

Electronics<sup>(Smart Factory Major)</sup>

전공심화 과정 2년제



본캠퍼스 한길관 2층  
032) 610-3340

전자공학과 스마트팩토리 전공은 첨단 신기술 분야의 교육과정을 운영하여 미래 사회를 선도할 우수한 인재를 양성하기 위하여 체계화된 전문 교육과정과 첨단 실습 장비를 갖추어 교육과정을 운영하고 있습니다.

**취업분야** 공장자동화 및 스마트팩토리 분야, 공장자동화 설비 운용 분야, PLC 장비 설계 및 운용 분야, 자동화 설비 제조업, 자동화 설비 운영 분야, 인공지능을 활용한 검사/품질/설비/물류 분야, 공장 운영시스템(MES) 분야, 제조자동화 분야, 공정시뮬레이션 분야, 제조 현장 혁신 분야, ICT 연계 간이 생산시스템 분야, ICT 연계 간이 자동화 분야

**취득자격증** 자동화설비산업기사, 메카트로닉스기사, 전자산업기사, 전기산업기사, 정보처리산업기사, 스마트팩토리 전문가 1·2급, 스마트팩토리 전문가 1·2급, 스마트팩토리 운영 관리자 1·2급, 스마트제조 구축운영 전문가 1·2·3급, SQL전문가

## 공학 계열

## 전기과 3년제

Electric

전공심화 과정 1년제



본캠퍼스 한길관 4층  
032) 610-3400

전기과에서는 전통적인 전기공학 이론과 마이크로프로세서, 컴퓨터프로그래밍, 전기CAD, HMI, 신재생에너지 등 현장중심의 교육과정을 통하여 지역사회 발전에 이바지할 인성과 창의력을 갖춘 인재 양성을 위해 최선의 노력을 다하고 있습니다.

**취업분야** 국영기업체, 건설업체, 전기공사 및 안전관리 업체, LED조명 및 디스플레이업체, 산업전자 응용 기기의 개발 및 생산업체, 신재생에너지 관리 업체, 전기철도 시공 및 유지관리 업체 등

**취득자격증** · 전기산업기사, 전기공사산업기사, 전기철도 산업기사, 소방설비산업기사, 산업안전산업기사 등  
· 학사학위 전공심화과정 입학 시 기사 자격증 시험 응시 가능

## 컴퓨터소프트웨어과 3년제

Computer Software

전공심화 과정 1년제



본캠퍼스 꿈집 6층  
032) 610-3450

4차 산업혁명 시대를 맞아 제조업과 정보통신기술(ICT)의 결합을 통한 작업 경쟁력 제고를 위하여 컴퓨터소프트웨어과에서는 지능화된 소프트웨어를 개발할 수 있는 이론과 실무응용 능력을 갖춘 전문기술인 양성을 교육 목표로 하고 있습니다.

**취업분야** 응용프로그램 개발자, 웹프로그래밍 개발자, 시스템 개발자, 모바일 개발자, 서버 관리자, 데이터베이스 관리자, 네트워크 관리자, 컴퓨터보안 관리자, 정보시스템 운영자, 정보시스템 유지보수자 등

**취득자격증** 정보처리산업기사, 전자계산기조직응용산업기사, OCP(Oracle Certified Professional), OCJP(Oracle Certified Java Programmer), MCSE(Microsoft Certified System Engineer) 등 전산 관련 자격증, 사무자동화 산업기사, 컴퓨터활용능력 1·2급 등

## 컴퓨터정보보안학과 3년제

Computer Information Security



본캠퍼스 꿈집 9층  
032) 610-3260

인터넷 및 정보통신기술이 발전하면서 컴퓨터상의 데이터는 매우 중요한 자산이 되었으며, 개인 또는 단체의 주요정보를 지켜야 하는 컴퓨터 정보보안 전문가가 이제 미래 최고의 직업으로 각광받고 있다. 이에 본 학과에서는 지식정보시대에서 제4차 산업혁명 시대로의 변화에 적극적으로 대응하는 컴퓨터 정보보안 현장 실무자를 양성하여, 미래시대의 파수꾼 역할을 담당하고 사회에 봉사하는 “사람다운 사람”을 배출하고자 한다.

**취업분야** · 보안엔지니어링 : 보안시스템운영자, N/W 보안담당자, 애플리케이션 보안담당자, 물리보안담당자, 보안시스템관리자  
· 보안사고분석대응 : 보안관제사, 보안로그분석가, 디지털포렌식전문가, 악성코드분석가, 침해사고분석가, 침해대응전문가  
· 정보보호진단 : 정보시스템 보안진단 컨설턴트, 모의해킹 컨설턴트, 보안심사 컨설턴트, 보안평가 컨설턴트  
· 시스템운영보안 : 기업 및 관공서 시스템운영자, 시스템유지보수관리자, 시스템운영보안관리자  
· 웹·앱 개발 코딩 : 웹·앱 프로그래머, 시스템 프로그래머, 네트워크 프로그래머

**취득자격증** 정보보안산업기사, 정보처리산업기사, 컴퓨터활용능력, 워드프로세서, 리눅스마스터, 인터넷 정보관리사, 정보보호전문가(SIS), 네트워크관리사, 국제공인정보시스템감사사(CISA), 국제공인정보시스템보안전문가(CISSP), 네트워크기초자격(CCNA), 네트워크전문자격(CCNP), 자바인증자격(OCJP)

## 영상&amp;게임콘텐츠과 3년제

Visual Image &amp; Game Contents

전공심화 과정 2년제



본캠퍼스 한길관 4층  
032) 610-3470, 3474

영상&게임콘텐츠과는 [웹툰·일러스트 콘텐츠 / A반], [영상·게임콘텐츠 / B반]으로 구분되어 교육내용이 전개됩니다. 부천시의 만화(웹툰)와 애니메이션 콘텐츠 산업육성과 게임콘텐츠 및 영상 콘텐츠와 VR·AR 콘텐츠 산업육성 전략에 따른 한국만화영상진흥원과 경기콘텐츠진흥원의 정책에 편승하여 인재를 양성하고 있습니다. 특히 학교기업 <제펫스튜디오>를 운영하고 있어 전공 학업과 병행하여 실무경력을 갖추게 되며 융복합 트랙[VR 영상 콘텐츠 제작과정] / [3D 게임콘텐츠 제작과정을 운영하고 있어 전공 및 부전공을 취득하게 됩니다.

**취업분야** 웹툰작가, 교육용콘텐츠 제작사(일러스트레이션 아티스트), 게임제작사(3D모델러&맵퍼, UI&UX그래픽디자이너, 프로그래머, 컨셉 일러스트레이터), 3D 애니메이션 제작사(3D모델러&맵퍼, 3D애니메이터, VFX, 영상합성&편집), 지상파&케이블 방송국(영상편집&모션그래픽 아티스트), VR·AR 콘텐츠 아티스트 등

**취득자격증** GTQ(그래픽기술자격), GTQ(그래픽기술자격 일러스트) 등

## 섬유패션비즈니스학과 2년제

Textile &amp; Fashion Business

전공심화 과정 2년제



본캠퍼스 한길관 6층  
032) 610-3320

고부가가치 섬유패션산업에서의 창의적 역량을 갖는 섬유·패션기획 및 디자인 인재, 패션머천다이징(MD) 및 섬유패션제조업의 생산관리인재, 온라인·오프라인 유통관리 인재 양성 등 섬유패션비즈니스학과는 현장에서 요구하는 실무 감각을 갖춘 실무형 인재를 양성하고자 노력합니다.

**취업분야** 섬유·패션무역, 내수 패션 유통 및 프로모션, 섬유·패션 관련 시범소 및 연구소, 패션 프로모션 및 벤더, 패션기획관리·생산관리·유통관리MD(머천다이저), 샵마스터, VMD(비주얼머천다이저), 소자본 및 소규모 창업 등

**취득자격증** 섬유산업기사, 섬유디자인산업기사, 염색기능사, 니트디자인 및 설계 CAD, GTQ(그래픽기술자격), ITQ(정보기술자격), 컬러리스트 산업기사, 패션디자인산업기사, 패션머천다이징산업기사, 테크니컬디자이너 자격증, 샵마스터 자격증 등

## 섬유패션비즈니스학과(뿌리산업 양성학과) 2년제

Textile &amp; Fashion Business



본캠퍼스 한길관 6층  
032) 610-3320

뿌리산업 양성학과는 ‘뿌리산업(제조업 기반 산업)’이라는 산업 분야에서 근무할 외국인 기술자들을 전문적으로 교육하고 훈련 시키는 교육 기관(2024년 뿌리산업 외국인 기술인력 양성대학 선정)으로서 뿌리산업 양성학과 졸업 후 기량 검증 통과 시 E-7 비자(취업비자) 취득하고, 한국에서 정주할 기회가 주어집니다.

**취업분야** 섬유, 염색가공업 분야

**교육과정 프로그램**

- 섬유, 염색가공업 분야 기초, 이론, 실무, 실습, 심화 과정 순서로 단계별 교육과정
- 한국어 교육 관련(회화, 작문) 과목 운영을 통한 한국어 능력 향상
- 기본 사무능력 및 염색가공업의 자동화에 대응할 수 있는 디지털 직무 교육과정 운영
- 비자 취득을 위한 염색산업 기량인증 검증 교육 실시
- 현장실습, 인턴십을 통한 실무 경험 기회 제공

**장점**

- 산업현장의 우수한 기술 교육
- 한국 직업 시장에서의 경쟁력 획득
- 언어와 문화 습득
- 한국 섬유, 염색가공업 분야 기업에 취업 가능

## 공학 계열

### IT융합비즈니스학과 2년제

IT Convergence Business

전공심화 과정 2년제



본캠퍼스 품집 7층  
032) 610-3460

IT융합비즈니스학과는 4차 산업혁명 시대를 선도하는 창의적·융합적 IT비즈니스 전문가 양성을 목표로 기본적인 비즈니스, 프로그래밍 교육은 물론 빅데이터 등 최신 핵심기술 교과목을 운영하고 있습니다. 빅데이터 분석, ERP, 전산회계, 마케팅, DB, 프로그래밍(파이썬, 자바) 등의 산업계 수요 맞춤형 교육과정을 통해 경영 전반 지식에 IT 지식을 접목시킴으로써 실무형 IT비즈니스 전문 인력을 양성하고 있습니다.

**취업분야** IT비즈니스 기업, 금융기관, 빅데이터 분석가, 일반 기업의 회계 및 사무직, 인터넷 쇼핑몰, 프로그램 개발자 등

**취득자격증** 컴퓨터활용능력, ADsP(데이터분석 준전문가), 전자상거래관리사, 전자상거래운용사, 전산회계, 전산세무, 전산회계운용사, FAT, TAT, 정보처리기능사, ERP정보관리사 등

## 인문사회 계열

### 경영학과 2년제

Business Administration

전공심화 과정 2년제



본캠퍼스 한길관 6층  
032) 610-3420

경영학과는 기업 및 사회 환경 변화에 능동적으로 대응하여 사회 발전에 기여할 수 있는 현장실무 능력과 인성을 갖춘 경영 분야의 유능한 전문관리자 양성을 목표로 실무에 최적화된 인재를 배출하고자 노력하고 있습니다.

**취업분야** 기업 재경관리 분야의 회계 및 재무관리자, 마케팅 및 고객관리 담당하는 마케팅관리자, 인적 자원관리 담당하는 인사관리자, 생산 및 품질관리 분야의 생산관리자, 판매유통 및 프랜차이즈 분야의 슈퍼바이저 등

**취득자격증**

- 경영 관련 자격증 : 경영지도사, 경영진단사, 서비스경영관리사, 유통관리사, 물류관리사, 판매사, 품질관리사, 노무사, ERP, 무역영어 등
- 재무·회계 관련 자격증 : 증권분석사, 투자상담사, 재무설계사, 선물거래사, 공인회계사, 세무사, 관세사, 전산회계, 전산세무, FAT, TAT, 회계정보사 등
- 전산 관련 자격증 : 컴퓨터활용능력, ITQ, MOS, 워드프로세서, 정보처리기사 등

### 세무회계학과 2년제

Tax &amp; Accounting



본캠퍼스 품집 3층  
032) 610-3250

세무회계학과는 체계적인 이론교육과 회계, 세무법인 및 지역세무관서에서의 현장실습을 통한 실무 교육을 병행하여 실력으로 승부하는 전문가를 양성하며 매년 세무사 및 공인회계사 등의 국가전문자격을 배출하는 성과를 이뤘고 있습니다.

**취업분야** 대기업, 중견 및 중소기업, 공공기관, 비영리기관의 회계직 / 은행, 증권회사, 보험회사 등의 관리직, 영업직 / 세무·회계 법인의 세무회계사무원 / 국가 및 지방자치단체의 세무직·행정직 공무원 / 세무사, 공인회계사, 재경관리사, 관세사 등

**취득자격증**

- 전산회계 1급, 전산세무 1·2급, 세무회계 1·2급(국가공인민간자격, 한국세무사회)
- FAT 1급, TAT 1·2급(국가공인민간자격, 한국공인회계사회)
- 재경관리사, 회계관리 1급(국가공인민간자격, 삼일회계법인)
- 공인회계사, 세무사(국가전문자격, 금융감독원, 한국산업인력공단)

## 비서사무행정학과 2년제

Secretarial Office Administration

전공심화 과정 2년제



본캠퍼스 꿈집 5층  
032) 610-3430

비서사무행정학과는 4차 산업혁명 시대에 적합한 사무 인재 양성을 목표로 외국어, IT기술실무, 서비스 실무, 커뮤니케이션 실무 교과목을 운영하고 있습니다. 최고 수준의 실습실에서 진행되는 비서사무실습, 컴퓨터활용능력개발, 커뮤니케이션능력개발, 비즈니스 매너 교육을 통해 현장 경험을 갖춘 인재를 양성합니다.

**취업분야** 국내·외 기업, 공공기관, 금융기관, 교육 연구기관, 의료기관, 법률기관, 종교기관, 정치기관, 호텔, 항공 서비스 등 다양한 분야의 비서 및 사무 행정 분야 등

**취득자격증** 비서자격증, TOEIC, TOEIC SPEAKING, HSK, 워드프로세서, 컴퓨터활용능력, MOS, 정보기술 자격(ITQ), IT PLUS, 전산회계, 전산세무, 전산회계운용사, FAT, TAT, ERP정보관리사, SMAT (서비스경영자격) 등

## 호텔관광경영학과 2년제

Hotel &amp; Tourism Management

전공심화 과정 2년제



본캠퍼스 꿈집 10층  
032) 610-3280

호텔관광경영학과는 21C 유망 성장 산업인 관광산업에서 종사할 인재를 양성하기 위해 전문 이론교육과 실습교육을 실시하는 한편, 교육내용과 현장의 적합성을 높이기 위해 산업체 인사 특강과 현장실습 교육을 실시하여 관광업계에서 요구하는 최적화된 인재를 양성하고자 노력하고 있습니다.

**취업분야** 여행사, 호텔, 리조트, 면세점, 외식업, 국제회의업, F&B전문가(바리스타, 소믈리에, 바텐더), 골프장, 카지노, 테마파크 등

**취득자격증**

- 여행서비스 : 관광통역안내사(영어, 일본어, 중국어), 항공예약 및 발권 자격증, 국내여행안내사, 국외여행인솔자 등
- 호텔 식음료서비스 : 호텔관리사, 호텔서비스사, 조주기능사, 바리스타 등
- O/A실무 : 컴퓨터활용능력, 워드프로세스, 전산세무회계사 등

## 항공서비스과 2년제

Airline Services

전공심화 과정 2년제



본캠퍼스 밀레니엄관 2층  
032) 610-0840

항공서비스과는 실무 위주의 창의적인 교육을 통해 바른 인성과 글로벌 어학 능력을 갖추어 항공 서비스 분야 및 기업체 사무직 등 서비스 전 분야에서 활약할 수 있는 서비스 전문가를 양성합니다.

**취업분야** 국내·외 항공사 승무원, 항공사 지상직, 호텔 서비스직, 여행사, 관광업체, 공항 면세점, 컨벤션 서비스, 기업체 사무직, 기업체 비서직, 정부 및 공공기관, 금융기관, 의료기관 등

**취득자격증** 외국어 관련 자격증, 항공예약 발권, SMAT(서비스경영자격), CPR(심폐소생술), 컴퓨터활용능력 1·2급, 비서 자격 1·2급, 조주사 등

## 인문사회 계열

## 아동보육과 2년제

Childcare

## 전공심화 과정 2년제



본캠퍼스 몽당기념관 4층  
032) 610-0822

보육교사는 영유아들의 보호와 교육을 담당하는 전문 직종으로서, 최근 우수한 근무여건과 처우 등으로 각광받고 있습니다. 이에 부천대학교 아동보육과에서는 체계적인 교육 시스템을 갖추어 전문 보육교사를 양성, 배출하고 있습니다.

**취업분야** 국공립어린이집, 법인어린이집, 민간어린이집, 각 지역 육아종합지원센터, 지역아동센터, 초등학교 돌봄교실, 교재교구 개발 및 교육 및 보육 관련 기업, 교육 연구소, 아동도서출판사, 교육 방송국 등

**취득자격증** 보육교사 2급 자격증, 장애영유아를 위한 보육교사 자격(전공심화과정 졸업 시), 각종 전공 관련 자격증 취득 가능

## 사회복지학과 2년제

Social Welfare

## 전공심화 과정 2년제



본캠퍼스 몽당기념관 3층  
032) 610-0670

고령화 사회 확대 등 급변하는 복지문제에 능동적으로 대처하여 다양한 사회문제를 해결할 수 있도록 사회복지를 실천함에 있어서 인간의 존엄성을 바탕으로 창의성, 인성, 전문성을 겸비한 전문적인 현장중심형 사회복지사를 양성합니다.

**취업분야**

- 이용시설 : 종합사회복지관, 노인복지관, 장애인복지관, 지역아동센터, 노인-장애인주간보호센터, 노인보호전문기관, 장애인직업재활시설, 지역자활센터, 건강가정지원센터, 다문화가족지원센터 등
- 생활시설 : 아동양육시설, 아동일시보호시설, 장애인거주시설, 노인요양원, 청소년쉼터, 노숙인시설, 공동생활가정 등

**취득자격증** 사회복지사 2급 자격증(보건복지부), 건강가정사(여성가족부), 실버코칭상담사, 아동·노인심리상담사 등 각종 전공관련 자격증 취득 가능

## 유아교육과 3년제

Early Childhood Education

## 전공심화 과정 1년제



소사캠퍼스 강의동 9층  
032) 610-8330

우수한 교수진과 풍부한 물적자원을 기반으로 학생맞춤형 교육과정을 운영하고 있는 유아교육과에서는 영유아기 교육을 담당할 전문적 자질과 자격, 현장직무 수행능력을 갖춘 유능한 유아교사를 양성하고 있습니다.

**취업분야** 공립유치원, 사립유치원, 국공립어린이집, 직장어린이집, 민간어린이집, 아동관련 기관의 교사, 학습 및 실기지도 교사, 영유아를 위한 교재교구 개발 관련 회사 등

**취득자격증** 유치원 2급 정교사 자격증, 보육교사 2급 자격증, 각종 전공 관련 자격증 취득 가능

## 자연과학 계열

### 식품영양학과 3년제

Food and Nutrition



본캠퍼스 예지관 4층  
032) 610-3440

식품영양학과는 과학적인 식생활 관리로 건강한 삶을 누릴 수 있도록 식품과 영양에 관한 지식을 익혀 개인, 가정, 지역사회 및 국민의 영양과 건강을 증진시킬 수 있는 지도자를 교육·양성합니다. 생활수준의 향상과 평균수명의 연장으로 건강에 대한 관심이 증대되고 여성의 사회진출, 독신인구의 증가 및 노인인구의 증가로 균형된 식생활과 건강한 삶을 유지하기 위한 식품영양 전공자들의 역할이 더욱 커질 전망입니다.

**취업분야** 식품영양학과는 산업체(기업, 관공서, 금융기관, 호텔, 백화점, 연구소, 연수원 등), 학교(유치원, 초등학교, 중학교, 고등학교, 대학(기숙사, 식당), 특수학교 등), 병원(일반병원, 요양병원 등), 보건소(보건소, 보건의료원) 및 기타(어린이급식관리지원센터, 건강상담분야, 사회복지시설, 보육시설, 특수시설 등)의 영양사로 취업하거나 식품산업체의 식품품질관리인으로 취업

**취득자격증** 영양사, 위생사, 식품산업기사, 식품기사, 조리기능사(한식 / 양식 / 중식 / 일식), 조리산업기사, 식품가공기능사(축산 / 농산 / 수산식품), 제과기능사, 제빵기능사, 아동요리지도자, 푸드코디네이터

### 호텔외식조리학과 2년제

Culinary Arts

전공심화 과정 2년제



본캠퍼스 예지관 2층  
032) 610-0810

호텔외식조리학과는 호텔 및 외식 분야의 중추적인 역할과 외식 산업 발전에 기여할 맛과 멋 전문가 양성을 목표로 실무중심의 교과과정과 1인 1실습 기자재와 더불어 현장에서 활동 중인 교수진의 현장감 있는 강의로 이론과 실무를 겸비한 전문 인력을 양성하고 있습니다.

**취업분야** 국내 외 호텔조리사 및 외식 관련 조리사, 식음료 서비스 경영인, 제과 제빵 전문점의 제과사 및 관리자, 단체급식 전문 조리사, 케이터링 업체 조리사, 외식업체 메뉴 개발자, 프랜차이즈 레스토랑 관리자 및 조리사, 푸드스타일리스트, 요리학원 강사, 레스토랑 창업 및 해외취업 등

**취득자격증** 조리기능사 자격증(한식, 양식, 일식, 중식, 북어조리), 조리산업기사 자격증(한식, 양식, 일식, 중식, 북어조리), 제과제빵사, 식품 제조 기사, 바리스타, 푸드 플레이팅 전문가(민간), 음식 평가사(민간), 떡 제조사 등

### 뷰티케어과 헤어디자인전공 2년제

Beauty Care-Hair Design

전공심화 과정 2년제



본캠퍼스 밀레니엄관 4층  
032) 610-0660

뷰티케어과는 최신의 교육시스템과 철저한 현장실무 중심의 교육으로 헤어미용, 메이크업, 피부미용, 네일미용 등 뷰티산업 전반에 걸쳐 요구되는 직무능력을 갖춘 실무형 멀티플래너 인재를 양성하고 있습니다. 특히 글로벌 지식사회에서 세계적으로 주목받고 있는 K-뷰티 문화가치를 창출하는 데 일익을 담당하고자 합니다.

**취업분야** 헤어디자이너, 헤어 살롱 매니저, 트리콜로지스트(두피모발관리사), 뷰티아카데미 강사, 헤어 브랜드 교육강사, 가발전문디자이너, 특수머리전문디자이너, 미용관련 전문지 발행회사, 헤어 제품 회사, 웨딩헤어스타일리스트, 방송연예스타일리스트, 뷰티 컨설턴트, 헤어살롱, 바버샵, 토털뷰티샵 창업 등

**취득자격증**

- 국제인증자격증 : Pivot Point Sculpture, Ladies Perm Design, Color Design, Long Hair Design
- 국가자격증 : 미용사(일반, 피부, 메이크업, 네일) 자격증, 이용사, 컬러리스트 산업기사  
※ 졸업시 미용사 종합 면허증 취득
- 민간자격증 : 업스타일, 트리콜로지스트, 뷰티매니지먼트, 뷰티스타일리스트, 웨딩플래너, 아로마테라피스트, 병원코디네이터, 퍼스널컬러 컨설턴트

## 자연과학 계열

### 뷰티케어과 뷰티디자인전공 2년제

Beauty Care-Beauty Design

전공심화 과정 2년제



본캠퍼스 밀레니엄관 4층  
032) 610-0660

뷰티케어과는 최신의 교육시스템과 철저한 현장실무 중심의 교육으로 헤어미용, 메이크업, 피부미용, 네일미용 등 뷰티산업 전반에 걸쳐 요구되는 직무능력을 갖춘 실무형 멀티플래너 인재를 양성하고 있습니다. 특히 글로벌 지식사회에서 세계적으로 주목받고 있는 K-뷰티 문화가치를 창출하는 데 일익을 담당하고자 합니다.

**취업분야** 메이크업 아티스트(메이크업 숍, 웨딩 숍), TV방송 영화 분장사, 뷰티 컨설턴트, 패션매거진·방송연예 코디네이터, 퍼스널컬러 컨설턴트, 화장품 회사, 병원 에스테티션(피부과, 성형외과 등), 병원 코디네이터, 호텔 스파테라피스트, 트리콜로지스트(두피관리사), 샵매니저, 뷰티크리에이터, 뷰티아카데미 강사, 네일아티스트 등

**취득자격증**

- 국가자격증 : 미용사(메이크업, 피부, 네일, 일반) 자격증, 컬러리스트 산업기사, 맞춤형 화장품 조제관리사 ※ 졸업시 미용사 종합 면허증 취득
- 민간자격증 : 공연분장사, 뷰티스타일리스트, 병원코디네이터, 퍼스널컬러컨설턴트, 뷰티매니지먼트, 트리콜로지스트, 아로마테라피스트, 체형관리사(비만전문관리사), 업스타일, 웨딩플래너 등

### 보건의료행정학과 3년제

Health Administration



본캠퍼스 꿈집 4층  
032) 610-0830

보건의료행정학과는 기초의학과목과 보건의료정보관리, 의료행정분야의 이론 및 실습과목, 건강보험과 병원경영에 관련된 실무교육을 통하여 국민의 건강증진과 보건의료산업의 발전에 기여할 전문가를 양성합니다.

※ 부천대학교 보건의료행정학과는 보건의료정보관리 교육인증기준에 따라 교육과정을 운영하며, 국가면허 응시자격을 인증 받았습니다.

**취업분야**

- 대학 / 종합 / 지역 병원 등의 원무행정, 보건의료정보관리, 병원코디네이터, 진료비심사 직무 등
- 국민건강보험공단, 건강보험심사평가원, 근로복지공단, 국민연금관리공단 등의 공공기관과 보건직공무원 등
- 질병관리청, 국립암센터, 한국보건의료연구원, 건강증진개발원 등의 정부 산하단체
- 일반기업 : 의료컨설팅업체, 의료기기업체, 의료정보관련업체, 제약회사, 손해보험사 등

**취득자격증** 병원행정사, 보건의료정보관리사, 병원코디네이터, 건강보험사, 보험심사평가사, 손해사정사 및 ITQ, MOS, ICDL, 컴퓨터 활용능력, 전산회계 등

### 간호학과 4년제

Nursing



소사캠퍼스 강의동 7층  
032) 610-8300

간호학과는 간호학 이론과 임상실습 교육을 통해 간호대상자의 건강회복, 질병예방, 고통경감과 건강증진에 기여할 수 있는 윤리적이고 책임감 있는 전문 간호인을 양성하는 데 최선을 다하고 있습니다.

**취업분야** 대학병원, 종합병원, 병원, 전문병원, 요양병원, 보건소, 근로자건강센터, 산업장간호사, 제약회사, 보험사, 항공사, 기업체 의무실, 보건복지부, 건강보험공단, 건강보험심사평가원, 대학 연구원, 조교 등

**취득자격증** 간호사 면허증, 기본소생술(BLS Provider)자격증, 전문소생술(KALS Provider)자격증

## 치기공과 3년제

Dental Technology



전공심화 과정 1년제

소사캠퍼스 강의동 3층  
032) 610-8380

국민의 구강보건 향상을 위하여 치과보철물 및 장치물을 제작하는 치과기공사는 보철물 및 장치물 설계, 치기공 업무관리, 문제해결, 창의 융복합 기술, 전문성 개발 역량을 갖추어야 합니다. 부천대학교 치기공과는 3D밀링장치, 3D프린터, 치과 CAD/CAM 등 디지털 관련 첨단실습 시설을 구축하고 산업체 맞춤형 현장실무 교육과정을 운영하여 4차 산업혁명 시대적 요구에 부응하는 디지털 치기공 전문인력을 배출합니다.

**취업분야** 치과기공소, 치과기공실(종합병원·대학병원·치과병원·치과의원), 치과기공소 창업, 보건관계 연구기관, 보건직 공무원, 해외취업, 치과의료기기 및 재료 제조회사, 치과의료기기 및 재료 유통회사, 대학원 진학, 치과의료 기자재 연구소 등

**취득자격증** 치과기공사 면허, 3D프린터 운용기능사, CAT 2급

## 치위생학과 3년제

Dental Hygiene



소사캠퍼스 강의동 10층  
032) 610-8440

의학의 발달, 식생활의 변화 등으로 치아 및 구강 질환의 예방과 구강위생관리 등에 관한 전문 지식을 갖춘 치과위생사의 역할이 매우 중요하게 대두되고 있습니다. 치위생과에서는 현장에 빠르게 적응할 수 있는 우수한 교육환경을 구축하고, 치아 및 구강질환의 예방과 관리에 관한 전문지식과 기술에 관한 수준 높은 교육과정을 제공하여 구강 영역에서 발생하는 질환의 발견 및 예방, 경영관리능력까지 두루 갖춘 전문 치위생사를 양성합니다.

**취업분야** 치과 의료기관(종합병원, 치과병원, 치과의원), 보건기관(보건의료원, 보건소, 보건지소), 공공 기관 및 산업체 의무실, 의무부사관, 기타(구강보건 관리용품 업체, 구강관련용품 제조회사, 연구기관, 해외취업) 등

**취득자격증** 치과위생사 면허, 병원코디네이터 자격증, 치과코디네이터 자격증, 치과감염관리사, 병원 사무 관리사 자격증, 치과보험청구사 자격증, BLS Provider

## 응급구조학과 3년제

Emergency Medical Service



소사캠퍼스 강의동 5층  
032) 610-8420

각종 질병, 사고 손상 및 재해 규모의 증가에 따라 전문적인 응급처치 능력을 갖춘 응급구조사의 필요성과 중요성이 매우 높아지고 있습니다. 응급구조학과는 각종 재난 및 응급상황에서 요구되는 신속하고 정확한 응급처치 및 환자관리의 능력을 갖춘 유능한 응급의료 전문인력을 양성하여 배출하는 것을 목표로 노력하고 있습니다.

**취업분야** 응급의료센터(대학병원, 종합병원, 의료기관), 응급의료지원센터, 소방 공무원(구조·구급분야), 보건직 공무원, 해양경찰 공무원(해경 구조·구급분야), 교정직 공무원, 산업체 의무실(대기업 및 중소기업), 응급환자 이송업체(EMS), 의무전문부사관, 군무원 등

**취득자격증** 1급 응급구조사(한국보건의료인국가시험원), BLS -Provider(미국심장협회발행), BLS-Instructor(미국심장협회발행), 응급처치원(대한응급구조협회), 일반응급처치강사1급(대한응급구조협회), 수상인명구조 자격증(대한적십자사), 전문응급처치강사, 재난안전지도자

## 자연과학 계열

### 반려동물과 <sup>2</sup>년제

Pet



소사캠퍼스 강의동 12층  
032) 610-8390

1인 가구 및 고령 인구의 증가, 반려동물을 가족의 일원으로 생각하는 사회적 인식 개선으로 인해 반려동물 산업은 급격히 성장하고 있습니다. 반려동물과는 이러한 산업발전의 흐름에 맞추어 현장중심의 실무교육을 통하여 동물보건, 행동교정, 동물미용 등 반려동물 산업 전반에 대한 전문지식과 생명존중의 가치관을 품고 산업을 이끌어 갈 미래지향적인 반려동물 전문가를 양성합니다.

**취업분야** 동물병원, 동물보호단체, 동물전문 의료기관, 동물의약품업체, 연구소반려동물유치원, 펫카페, 반려동물훈련소, 애견미용실, 펫샵, 반려동물호텔, 동물사료회사, 반려동물장례업체, 아쿠아리움, 펫패션 관련업체, 반려동물 용품 유통 및 제조 회사

**취득자격증** 동물보건사, 반려동물행동지도사, 반려동물미용사, 동물병원코디네이터, 반려동물관리사, 반려동물장례지도사, 동물매개심리상담사, 펫패션전문가, 펫아로마테라피스트, 펫마사지전문가

### 작업치료과 <sup>3</sup>년제



본캠퍼스 | 신실

작업치료과는 신체적·정신적·인지적 기능에 어려움이 있는 개인이 일상생활을 자립적으로 수행하고 사회에 복귀할 수 있도록 돕는 재활 전문가를 양성합니다. 인간의 기능 회복과 삶의 질 향상을 위한 작업치료 이론과 임상실습을 체계적으로 교육하여, 병원 및 지역사회에서 요구하는 창의적·실무형 작업치료사를 배출하는 것을 목표로 합니다.

**취업분야** 작업치료과 졸업생은 대학병원, 재활전문병원, 정신건강의학과 병원, 보건소 등 의료기관뿐 아니라, 장애인복지관, 노인복지시설, 치매안심센터, 발달센터, 특수학교 등 다양한 지역사회 기관에서 활동할 수 있습니다. 또한 공공기관(국민건강보험공단, 근로복지공단 등), 산업체, 연구소 등으로도 진출이 가능하여 취업 분야가 넓고 수요도 지속적으로 증가하고 있습니다.

**취득자격증** 졸업 후 보건복지부 주관 '작업치료사 국가시험' 응시 자격이 주어지며, 합격 시 작업치료사 면허를 취득할 수 있습니다. 이 외에도 감각통합치료사, 인지재활사, 보조공학사 등 관련 공인자격증 취득이 가능합니다.



## 예체능 계열

### 디지털미디어디자인학과 3년제

Digital Media Design



전공심화 과정 1년제  
본캠퍼스 한길관 5층  
032) 610-3380

디지털미디어디자인학과는 체계적인 기초 디자인 교육을 시작으로 비주얼 커뮤니케이션(시각디자인), 사용자경험디자인(UX), 사용자인터페이스디자인(UI), 모션그래픽, AR, VR 등의 교육을 통하여 어떠한 디지털 매체 환경의 변화에도 대처할 수 있는 융·복합형 디지털 콘텐츠 디자이너를 양성합니다.

**취업분야** 시각 디자이너, 브랜드 디자이너(CI, BI), 웹·모바일 디자이너, UX/UI 디자이너, 소셜마케팅, 출판·편집 디자이너, E-book 기획/제작, 프레젠테이션 디자인, 패키지 디자이너, 영상그래픽 기획/제작, 1인 미디어 크리에이터(유튜버), VR, AR 콘텐츠 기획 및 제작, 광고 디자이너, 캐릭터 디자이너, 일러스트레이터, 디자인 창업 등

**취득자격증** 컴퓨터그래픽스운용기능사, 시각디자인산업기사, 시각디자인기사, 웹디자인기능사, 컬러리스트 기사, 컬러리스트산업기사, ACA국제자격증, GTQ포토샵, GTQ(일러스트), GTQid(인디자인) 등

### 재활스포츠과 2년제

Rehabilitation Sports



전공심화 과정 2년제  
본캠퍼스 몽당기념관 2층  
032) 610-3490

재활스포츠과는 실무형 전공지식과 숙련된 전공실기 기능을 갖춰 운동재활 관련 업무에 즉시 투입 될 수 있는 메디컬 트레이너, 퍼스널 트레이너 양성을 교육 목표로 노력하고 있습니다.

**취업분야** 종합병원, 재활센터, 재활병원, 건강증진센터, 선수트레이너, 휘트니스센터, 유소년스포츠센터, 아동발달센터, 개인병원, 한의원, 특수체육센터, 보건소, 공공기관(시·군 체육회, 장애인 체육회 등), 실버타운

**취득자격증** 건강운동관리사, 생활스포츠지도사, 유소년스포츠지도사, 노인스포츠지도사, 장애인스포츠지도사, 퍼스널 트레이너, 재활운동사, 응급처치사, 스포츠마사지사

## 공 통

### 자율전공학과 2년제



본캠퍼스 | 신설

자율전공학과는 학생들이 입학 후 다양한 학문 분야를 탐색하며 자신의 적성과 흥미에 맞는 전공을 선택할 수 있도록 지원합니다. 1학년 1학기 동안 자신이 선택할 전공에 대한 충분한 정보를 제공받게 되며, 이를 바탕으로 1학년 2학기에 자신에게 맞는 전공을 스스로 선택하여 해당 학과를 졸업하게 됩니다. 자율전공학과는 융합적 사고와 창의성을 갖춘 인재를 양성하는 것을 목표로 합니다.

- 자율전공학과 졸업생들은 선택한 전공에 따라 다양한 분야로 진출할 수 있습니다. 또한, 융합적 학문 탐색을 통해 복합적인 역량을 갖춘 인재로서 다양한 산업 분야에서 활동할 수 있습니다.
- 자율전공학과는 학생들이 자신의 적성과 흥미에 맞는 전공을 선택하고, 다양한 분야에서 전문성을 발휘할 수 있도록 지원합니다.

# 입학안내

## 학위과정

### 1) 연간 모집일정

구분	원서접수 및 서류 제출기간	입학시기
전기	11월 ~ 2월	3월 초
후기	5월 ~ 8월	8월 말

### 2) 지원자격

아래 1, 2 중 1개에 해당하고, 당해 모집 학기의 모집 요강에 따라 어학 능력 요건을 갖춘 자

1. 부모와 본인 모두 외국인이며 국내 혹은 외국에서 우리나라 초·중등교육에 상응하는 교육과정을 전부 이수한 자
2. 본인만 외국인으로 외국에서 우리나라 초·중등교육에 상응하는 교육과정을 전부 이수한 자

※ 제출서류 및 어학 능력 요건은 당해 모집 학기의 모집 요강 확인 필수

(모집요강 및 입학원서 다운로드: 국제교류원 홈페이지 → 학위과정 → 입학안내)

#### 유의사항

- ① '본인만 외국인'지원자는 외국에서 우리나라 초, 중, 고등학교 교육에 상응하는 교육 과정을 전부 이수해야 지원이 가능하며, 이 경우 초, 중, 고 졸업장(영사확인) 및 성적증명서(공증), 출입국사실증명서를 모두 제출해야 함
- ② 국적 기준은 원서접수일 기준으로, 한국 국적을 가지고 있는 이중 국적자 지원 불가
- ③ 외국 검정고시, 홈스쿨링, 사이버 학습 등 학력인정방법 미인정

### 3) 등록금 및 장학금 안내

#### 가) 등록금

계열(학과)	등록금(원)
공학계열, 식품영양학과, 디지털미디어디자인학과	3,642,500
경영학과, 세무회계학과, 비서사무행정학과, 호텔관광경영학과, 사회복지학과, 유아교육과, 아동보육과	3,428,500
항공서비스과, 보건의료행정학과	3,592,500
호텔외식조리학과, 치기공과, 간호학과	3,870,500
뷰티케어과(헤어디자인전공, 뷰티디자인전공)	3,817,500
치위생학과	3,959,700
반려동물과	3,820,500
작업치료과	3,848,750
응급구조학과	3,852,800
재활스포츠과	3,692,500
자율전공학과	3,643,750

※ 위의 금액은 2026학년도 신입생 기준의 한 학기 등록금이며, 사정에 따라 변경될 수 있습니다.

※ 자세한 사항은 국제교류원 홈페이지를 참고하여 주시기 바랍니다.

나) 장학금

장학구분 / 대상	장학금명	수혜조건	장학금액
신입생	한국어 성적우수	TOPIK 5~6급 KIIP(사회통합) 5단계	등록금의 70%
		TOPIK 3~4급 KIIP(사회통합) 4단계 세종 중급1	등록금의 60%
		TOPIK 2급 KIIP(사회통합) 3단계 세종 초급2	등록금의 40%
재학생	성적우수	직전학기 백분위 성적 90점 이상	등록금의 50%
		직전학기 백분위 성적 80점 이상	등록금의 25%

다) 기타장학금

NO.	장학금명	선정기준	장학금 지급액
1	한길 챌린지	본교 한국어 정규과정 이수한 후 본 대학교에 입학한 외국인 학생 협약 체결 된 외국교육기관 졸업(예정) 후 본교에 입학한 외국인 학생	심의에 따름
2	근로(행정인턴)	대학기구에서 행정보조 근로를 제공한 학생 행정부서장 및 부속·부설기관장의 추천을 통해 선발	시급
3	학과특성화인재	학과 특성화에 부합하는 인재로서 학과장의 추천을 통해 선발	심의에 따름
4	지속가능인재	지속가능한 자기발전을 위해 노력하는 인재로 학과장의 추천을 통해 선발	심의에 따름
5	SELP마일리지	SELP마일리지 점수를 취득한 재학생 중 관련위원회 추천을 통해 선발	심의에 따름
6	학생리더	학생회 및 자치기구의 간부 학생으로서 주무부서장의 추천을 통해 선발	- 백분위 환산점수 80점 이상 기준금액의 100% - 백분위 환산점수 70~80점 미만 기준금액의 50%

4) 제출서류

No	제출서류	공증방법	
		중국	중국 이외 국가
1	· 입학원서 1부 [양식 1]		
2	· 자기소개서 1부 [양식 2]		
3	· 유학경비부담 서약서 1부 [양식 3]		
4	· 개인정보 동의서 [양식 4]		
5	· 본인 여권 사본 1부		
6	· 외국인 등록증 사본(앞·뒤) 1부(한국 내 체류자만 제출)		
7	· 부모님 신분증 사본 각 1부 (여권 또는 해당 국가의 신분증이나 한국의 외국인등록증)		
8	· 유학경비부담 서약자의 재직증명서 또는 소득증명서 등 소득을 확인할 수 있는 서류 1부	해당없음	
9	· 부모 모두 외국인인 외국인 - 고등학교 졸업(예정)증명서 공증본 1부 · 본인만 외국인 - 우리나라 초, 중등교육에 해당하는 해외학교의 졸업(예정)증명서 공증본 각 1부 ※ 대한민국 소재 고교 재학 시 아포스티유(Apostille) 또는 영사확인을 받을 필요 없음	번역공증 (한국어 또는 영어 번역)  ① 일반고등학교 출신 지원자: 중국 교육부 학력인증센터 (CHSI)에서 발행한 학력인증보고서  ② 중등전문, 직업고등학교 지원자: - 온라인 발행: 지방 교육 당국 발행 졸업증명서 - 오프라인 발행: 학교 자체 발행 졸업증명서, 지방 교육 당국 발행 인증서류 - 주중 대한민국 영사 확인 필요	
10	· 부모 모두 외국인인 외국인 - 고등학교 성적증명서 공증본 1부 · 본인만 외국인 - 우리나라 초, 중등교육에 해당하는 해외학교의 성적증명서 공증본 각 1부	아포스티유(Apostille) 또는 번역공증 (한국어 또는 영어 번역) 후 영사확인	
11	· 지원자와 부모의 가족관계증명서 또는 출생증명서 1부 (부모님 이혼 또는 사망 시 사실 확인 가능 서류 공증본 제출)	친족관계증명서(亲属关系证明) 공증본 또는 호구부(居民户口簿) 공증본	번역공증 (한국어 또는 영어 번역)
12	· 한국어 능력 증명서 (해당자) ※ 모집요강 어학능력 요건 확인 필수 모집요강 다운로드: 국제교류원 홈페이지 → 학위과정 → 입학안내		
13	· 국내 한국어연수과정 수료증명서 및 성적증명서 1부 (해당자)		
14	· 출입국 사실 증명서: 출생부터 지원시점까지 (본인만 외국인인 외국인의 경우에만 제출)		해당 없음
15	· 예금잔고증명서 (본인 또는 부모의 증명서. 결혼이민자는 배우자의 증명서도 가능. 2천만원 이상) 1부 부천대학교 한국어정규과정을 수료한 학생은 1천만원을 증빙 ※ 원서접수일 기준 1개월 내 발급한 서류만 유효 ※ 현재 한국에 체류 중인 학생의 경우, 국내(한국) 은행 계좌의 예금잔고증명서 제출		

## 한국어정규과정

### 1) 연간 모집일정

학기	기간	수강시간	서류접수 및 등록금 납부 일정
봄학기	3월 ~ 5월		12월 ~ 2월
여름학기	6월 ~ 8월	월 ~ 금 3급 ~ 6급: 09:00 ~ 13:00 1급 ~ 2급: 13:30 ~ 17:30	3월 ~ 5월
가을학기	9월 ~ 11월		6월 ~ 8월
겨울학기	12월 ~ 2월		9월 ~ 11월

### 2) 지원자격

고등학교 졸업 이상 또는 그와 동등한 학력 소지자

### 3) 수강료 및 장학금

가. 수강료: 1,200,000원

나. 성적우수 장학금

구분	금액	지급방법
각 급별 1등	600,000원(등록금의 50%)	다음학기 등록금 납부 시 공제



4) 제출서류

No	제출서류	공증방법	
		중국	중국 이외 국가
1	입학원서 1부 [양식 1]		
2	자기소개서 1부 [양식 2]		
3	연수 계획서 [양식 3]		
4	유학경비부담 서약서 1부 [양식 4]		
5	개인정보 동의서 [양식 5]	해당없음	
6	본인 여권 사본 1부		
7	외국인 등록증 사본(앞·뒤) 1부 (소지자에 한함)		
8	(지원자 또는 부모) 1천만원 이상의 예금잔고증명서 1부 ※ 1천만원 예치된 현지 소재 국내 금융기관 발행 잔고증명서 청구 (3개월 이상 잔액 유지 필수)(2021.9.30.부터 시행)		
9	(지원자 또는 부모) 1천만원 이상의 재정입증서류 1부 ※ 부모님 재정입증서류 제출 시 부모님 재직증명서, 연소득 증명서 또는 부모님의 사업자등록증 사본 제출	번역공증 (한국어 또는 영어, 일어 번역)	
10	최종학교(고등학교 이상) 졸업증명서 공증본 1부	① 일반고등학교 출신 지원자: 중국 교육부 학력인증센터 (CHSI)에서 발행한 학력인증보고서 ② 중등전문, 직업고등학교 지원자: - 온라인 발행: 지방 교육 당국 발행 졸업증명서 - 오프라인 발행: 학교 자체 발행 졸업증명서, 지방 교육 당국 발행 인증서류 - 주중 대한민국 영사 확인 필요	아포스티유 (Apostille) 또는 번역공증 (한국어 또는 영어, 일어 번역) 후 영사확인
11	최종학교(고등학교 이상) 성적증명서 공증본 1부	아포스티유(Apostille) 또는 번역공증 (한국어 또는 영어, 일어 번역) 후 영사확인	
12	지원자와 부모의 가족관계증명서 또는 출생증명서 1부 (부모 이혼 또는 사망 시 사실 확인 가능 서류 공증본 제출)	친족관계증명서(亲属关系证明) 공증본 또는 호구부(居民户口簿) 공증본  번역공증 (한국어 또는 영어, 일어 번역)	
13	한국어능력증명서 1부 (해당자)		
14	사진(3.5cm X 4.5cm) 1장	해당없음	
15	전형료 50,000원		

※ 모든 공증 서류는 1년 이내, 재정입증서류는 6개월(30일) 이내 발급된 것만 유효  
 ※ 일반연수 비자(D-4) : 일반연수 비자는 한국에서 최대 2년까지 연장 가능  
 ※ 6개월 이상 체류 중인 외국인일 경우 국민건강보험 자동 가입 (보험료를 납부하지 않을 시 비자 연장 및 체류자격 변경 불가)

# 기숙사 안내

## 시설

### 국제관



### 몽당기숙사(소사캠퍼스)



- 기숙사에는 침대, 책·걸상, 옷장이 기본으로 제공됩니다.
- 각 실별 화장실 및 샤워실이 있습니다.

## 비용

구분	타입	비용(1개월)	보증금
국제관	3인실	250,000원	500,000원
	2인실	300,000원	600,000원
몽당기숙사 (소사캠퍼스)	2인실	300,000원	200,000원

- 기숙사는 신청일 기준 선착순 마감입니다.
- 기숙사 현황에 따라 본인이 희망하는 기숙사 타입이 없을 수 있습니다.
- 위의 비용 및 타입은 상황에 따라 일부 변동될 수 있습니다.
- ※ 기숙사에 대한 자세한 사항은 대학 홈페이지를 참고하여 주시기 바랍니다.

## [ 기타 SNS ]



  
국제교류원 홈페이지



 YouTube  
유튜브



  
웨이보(중국)



  
텔레그램  
(우즈베키스탄, 러시아)



  
위챗(중국)



  
이메일



  
인스타그램(영어)



  
인스타그램(일본어)



  
인스타그램(한국어)



  
페이스북(영어)



  
페이스북(베트남어)



  
페이스북(한국어)

## [ 입학문의 ]

연락처 +82-32-610-0721~3 이메일 bcuoia@bc.ac.kr



**부천대학교**  
BUcheon UNIVERSITY

경기도 부천시 신흥로 56번길 25 국제교류원

TEL 외국인 학위과정 032-610-0721~2 한국어 정규과정 032-610-0731~3 FAX 032-610-0729

HOME PAGE <https://dept.bc.ac.kr/itntn/index.do> INSTAGRAM bcu\_global