



# 부천대학교 국제교류원

INSTITUTE OF INTERNATIONAL AFFAIRS BUCHEON UNIVERSITY



GLOBAL INSIGHT, GLOBAL PROGRAM



# 부천대학교 국제교류원

INSTITUTE OF INTERNATIONAL AFFAIRS BUCHEON UNIVERSITY

GLOBAL INSIGHT, GLOBAL PROGRAM

# GLOBAL INSIGHT GLOBAL PROGRAM

부천대학교 국제교류원은

미래를 내다보는 창의적인 교육으로 세계를 품은 리더를 양성합니다.

부천대학교의 국제교류원에서 꿈을 이루어 보세요.

## CONTENTS

<b>국제교류원 소개</b>	<b>04</b>
원장님 말씀	
위치	
국가별 기관(대학) 교류 현황	
<b>국제교류원 프로그램</b>	<b>08</b>
학위과정	
한국어정규과정	
<b>학과소개</b>	<b>10</b>
공학계열	
인문사회계열	
자연과학계열	
예체능계열	
<b>입학안내</b>	<b>21</b>
학위과정	
한국어정규과정	
<b>기숙사 안내</b>	<b>26</b>

## 국제교류원 소개

### 원장님 말씀

글로벌 시대를  
이끌어갈  
최고의 인재를  
키웁니다



부천대학교 국제교류원은 부천대학교의 사명처럼 “사람다운 사람, 일다운 일을 하는 사람, 기술자 다운 기술자 양성”이라는 큰 뜻 아래 부천대학교 재학생들이 글로벌 인재로 성장하기 위하여 다양한 국제 프로그램의 전략을 개발하고 수행하는 기관입니다.

국제교류원에서는 전 세계에 위치한 각국의 해외 자매대학과의 학생 교류, 교환학생, 어학연수 프로그램 등을 통하여 재학생의 국제화 역량을 강화시키는 것을 목표로 하고 있습니다. 또한 글로벌 어학센터에서는 외국인 대상 한국어 교육 및 문화체험을 제공함으로써 교육 한류의 중심기관으로 새롭게 도약하고자 합니다.

부천대학교 국제교류원은 부천대학교의 세계화를 위해 노력하고 있으며, 한국어 그리고 한국문화에 관심 있는 세계인 여러분을 기다리고 있습니다.

부천대학교 국제교류원장

김모란

### 위치

지하철역도, 공항도,  
어디서나 가까운 부천대학교

01

지하철역에서 부천대학교까지

걸어서 10분

1호선



부천역

7호선



신중동역

02

서울에서 부천대학교까지

30분



03

공항에서 부천대학교까지

30분 ~ 1시간



국가별 기관(대학) 교류 현황

## 국가별 기관(대학) 교류 현황

부천대학교는 중국, 일본, 미국, 러시아, 우즈베키스탄, 베트남 등 다양한 국가의 방대한 네트워크를 가지고 있으며 다양한 온·오프라인 채널을 통해 한국에서의 유학생생활을 보다 안전하고 편리하게 하실 수 있도록 도와드리고 있습니다.



### MOU 체결 현황

뉴질랜드	EDENZ College
대만	싱우과학기술대학교 / 동남과학기술대학교 / 타이베이 도시과학기술대학교 / 만능대학교 / 실천대학교
라오스	Sengsavanh Institute of Higher Education
러시아	아무르주립인문교육대학교 / 하바롭스크기술전문대학 / 태평양국립대학교
말레이시아	버자야대학교 / 아시아태평양대학교
미국	SHEPHERD UNIVERSITY(3D학과) / Travel University International / 캘리포니아주립대학교 베이커스필드 / 메리우드대학교 / 괌 대학교
베트남	Phu Lam Technical and Economic College / Thu Duc College of Technology / Ly Tu Trong Technical College / Hoa Sen University / Hong Bang University / College of IT-the University of Danang / Saigon College
싱가포르	PSB Academy / TECHNOLOGICAL AND HIGHER EDUCATION INSTITUTE(3D학과) / Singapore Accountancy Academy
영국	Bournville College / 엘링 해머스미스 웨스트런던 대학 / Burton and South Derbyshire College
우즈베키스탄	타슈켄트 정보기술대학교 / BUT(Bucheon University in Tashkent) / 미르조 올루그베크 우즈베키스탄 국립대학교 / NTM SEJONG HAKDANG / 고등교육과학혁신부
키르기스스탄	키르기즈 한국대학, 중앙아시아 한국대학
카자흐스탄	마굴란대학교
일본	일장학원 / 오사카관광대학교 / NSG그룹 / 국제외어·관광·에어라인전문학교 / 조우사이 국제대학교 / 오사카조가쿠인대학 / 오무라 미용패션전문학교
중국	귀양직업기술대학교 / 대련종업직업기술대학 / 대련공업대학교 / 동인직업기술대학 / 란시양기술대학교 / 북경농업직업대학교 / 심양대학 / 산동약품식품직업대학교 / 사천문화예술대학교 / 산둥대학교 위해캠퍼스 / 산둥경제무역직업대학교 / 시안직업기술대학교 / 안산시범대학교 / 웨이하이시 직업중등전문학교 / 웨이하이해양직업대학교 / 웨이하이직업대학교 / 위해기술사학교 / 위해문등기술사학교 / 중경행지교육그룹 / 중경공직업대학 / 청두항공직업기술대학 / 청도이공대학교 / 금도칼리지 / 하얼빈이공대학교 통칭캠퍼스 / 허북외국어대학교 / 엔타이공업무역기술사학교 / 산둥기술사학교 / 지닝시기술사학교 / 위해광원기공학교
캐나다	Thompson Rivers University
필리핀	라이시움 대학교

# 국제교류원 프로그램

## 학위과정

외국인 유학생을 위하여 다양한 문화체험과 교육이 진행되고 있습니다.



글로벌 프렌드십 캠프



B.G.M(Bucheon Global Mentoring)



글로벌 스피치 콘테스트



언어교류스터디(영어, 중국어, 일본어)



외국인 학생회



SPORT CLUB



한국문화체험



외국인 유학생 대상 취업 컨설팅 및 지원 프로그램



한국어 말하기 대회

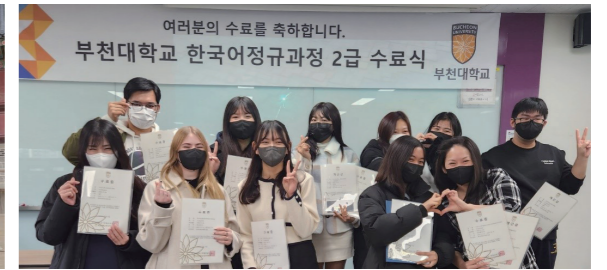


전공 체험 프로그램

## 한국어정규과정



경복궁 한복체험



수료식



한국 성년의 날



청사초롱 만들기



인장 만들기



청와대 투어



롯데월드



온라인 문화체험(한복 방향제 만들기)



명절 맛이 웃놀이 & 투호 던지기 대회



한국음식 만들기(떡국, 산적)

# 학과소개

## 공학 계열

### 건축과 3년제 Architecture

아름답고 쾌적하며 안전한 공간을 창조하는 건축 전문가는 건축설계, 시공, 구조, 설비 분야의 전문지식을 갖추어야 합니다. 건축과는 개교부터 현재까지 6,000여 명의 졸업생을 배출하였으며, 실무중심 교육을 통하여 역량 있는 건축 전문가를 양성하고 있습니다.

**취업분야** 건축설계, BIM 설계, 구조설계, 안전진단, 적산, 건설 및 건축시공 현장관리, 공무, 공동주택 및 사무소 등 유지관리, 설비, 건축 관련 공무원 등

**취득자격증** 건축산업기사, 건축기사, 건설안전산업기사, 건축설비산업기사, BIM 테크니션, 전산응용건축제도기능사 등

#### 전공심화 과정 1년제



본캠퍼스 공학관 4층  
032) 610-3300

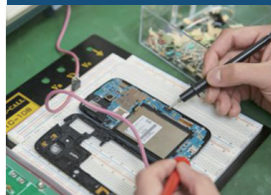
### 정보통신과 2년제 Information & Communication

정보통신과에서는 ICT산업의 지속성장을 위해 기가인터넷, 5세대 이동통신(5G) 등의 통신망을 운영하는 인력, 인터넷주소(IPv6) 확산에 따른 네트워크 전문가 및 사물 인터넷의 발전에 따른 글로벌 IoT 전문기업에 필요한 인력을 양성하고 있습니다.

**취업분야** 네트워크 분야의 교육을 통해 통신공학 기술자, 통신기기 기술자, 네트워크 관리자, 시스템 엔지니어, 네트워크 보안 전문가로 성장 가능하며 정보통신 SW와 HW를 포함한 IoT 실무 교육을 통해 시스템 소프트웨어 개발자, 응용 소프트웨어 개발자, 웹 프로그래머, IoT 개발 프로그래머로 성장 가능합니다.

**취득자격증** · 네트워크 분야 : 정보통신 산업기사, 네트워크 관리자, CCNA, CCNP, CCIE, 리눅스 마스터 등  
· IoT 실무분야 : 정보처리 산업기사, 임베디드 기사, 모바일 앱 개발 전문가 자격증 등

#### 전공심화 과정 2년제



본캠퍼스 품집 12층  
032) 610-3360

### 실내건축디자인학과 3년제 Interior Architecture Design

실내건축디자인학과는 창의적 디자인스튜디오 교육 프로그램을 중심으로 우수한 실내건축전문가를 양성하고 있습니다. 최근에는 융·복합디자인 트렌드의 수요에 맞춘 다양한 교육과 프로그램을 운영하고 있습니다.

**취업분야** 실내건축 디자인, 실내건축 시공/전문브랜드 인테리어, 실내건축 그래픽/인테리어 디자인 마케팅, 코디 관련/전시 공간 디자인, 건축디자인, 가구디자인, 조명디자인, 건축자재 및 재료 분야, 기업체 디자인 연구원 등

**취득자격증** 실내건축기사, 실내건축산업기사, 컬러리스트산업기사, 전산응용건축제도기능사, 컴퓨터그래픽스응용기능사, 오토캐드(Auto CAD) 기술자격 1·2급, ITQ 엑셀 정보기술자격증 등

#### 전공심화 과정 1년제



본캠퍼스 공학관 2층  
032) 610-3330

### 전자공학과 (전자공학전공) 2년제 Electronics(Electronic Engineering Major)

전자공학은 4차 산업혁명 기반기술로 현대산업기술에서 차지하는 비중이 더욱 확대되어, 산업현장 전반에 걸쳐 중추적인 역할을 담당하고 있습니다. 본 학과는 이러한 첨단전자산업의 다양성과 전문성에 능동적으로 적응할 수 있는 이론과 실습을 겸비한 중견 전문기술인 양성을 위해 전자공학전공과 스마트팩토리전공으로 구분하여 우수한 교수진과 최신의 실험 실습장비를 구축하여 교육과정을 운영하고 있습니다.

**취업분야** 전자회로 보드 설계 개발 분야, 임베디드 시스템 제조 및 설계 분야, IoT\_시스템 응용 분야, 전자 제어계측 제품 및 시스템 설계 회로설계분야, 반도체 제조 분야

**취득자격증** 전자(산업)기사, 전자회로설계산업기사, 임베디드산업기사, 전자기기산업기사, 생산자동화산업기사, 전자계산기제어산업기사, 반도체 장비 유지보수기능사, 정보통신(산업)기사, 정보통신설비기사, 정보처리산업기사, 전자계산기사, 전파전자(산업)기사, 정보기술(산업)기사, 계측산업기사

#### 전공심화 과정 2년제



본캠퍼스 한길관 2층  
032) 610-3340

### 토목공학과 2년제 Civil Engineering

1979년부터 도로, 교량, 철도, 터널, 공항, 항만 등의 구조물과 수자원, 상하수도, 환경오염방지 및 폐기물처리시설 등을 안전하고 경제적으로 건설하기 위하여 계획, 설계, 시공, 유지관리, 재난방재 등의 기술을 연구·개발하는 토목과는 스마트 시티, 스마트 토목 구조물 등 미래 인프라 건설을 주도하는 창의 융합 인재를 양성하고 있습니다.

**취업분야** 도로, 철도(고속철도, 지하철), 교량, 터널, 댐/원자력발전소, 하천, 공항, 항만, 상하수도, 교통시설, 환경시설 단지 조성, 시공 업체/구조물 설계 업체/안전진단 및 유지관리 업체/재난방재 관련 업체/건설 관련 공공기관 및 토목직 공무원 등

**취득자격증** 토목산업기사, 토목기사, 건설재료시험산업기사, 건설재료시험기사, 측량 및 지형공간정보산업기사, 측량 및 지형공간정보기사, 건설안전산업기사, 건설안전기사, 콘크리트산업기사, 콘크리트기사, 방재기사 등

#### 전공심화 과정 2년제



본캠퍼스 공학관 3층  
032) 610-3310

### 전자공학과 (스마트팩토리전공) 2년제 Electronics(Smart Factory Major)

전자공학은 4차 산업혁명 기반기술로 현대산업기술에서 차지하는 비중이 더욱 확대되어, 산업현장 전반에 걸쳐 중추적인 역할을 담당하고 있습니다. 본 학과는 이러한 첨단전자산업의 다양성과 전문성에 능동적으로 적응할 수 있는 이론과 실습을 겸비한 중견 전문기술인 양성을 위해 전자공학전공과 스마트팩토리전공으로 구분하여 우수한 교수진과 최신의 실험 실습장비를 구축하여 교육과정을 운영하고 있습니다.

**취업분야** 제조업 분야, 지능형 IoT 융합 관련 제조 분야, 하드웨어 설계분야, 소프트웨어개발 분야, 데이터 처리 분야, 공장자동화 및 스마트팩토리 분야, 자동화 설비 운영 분야, 자동화 설계 분야, PLC 장비 설계 및 운용분야

**취득자격증** (국가자격증)스마트공장산업기사, 자동화설비산업기사, 메카트로닉스기사, 전자산업기사, 전기산업기사, 공업압산업기사, 정보처리산업기사, 빅데이터 분석기사, (민간자격증)스마트팩토리 전문가 1급/2급, 스마트팩토리 운영 관리자 1급/2급, 스마트제조 구축 운영 전문가 자격증 1급/2급/3급, SQL전문가(개발자)

#### 전공심화 과정 2년제



본캠퍼스 한길관 2층  
032) 610-3340

공학 계열

전기과 3년제

Electric

전기과에서는 전통적인 전기공학 이론과 마이크로프로세서, 컴퓨터프로그래밍, 전기CAD, HMI, 신재생에너지 등 현장중심의 교육과정을 통하여 지역사회 발전에 이바지할 인성과 창의력을 갖춘 인재 양성을 위해 최선의 노력을 다하고 있습니다.

**취업분야** 국영기업체, 건설업체, 전기공사 및 안전관리 업체, LED조명 및 디스플레이업체, 산업전자 응용 기기의 개발 및 생산업체, 신재생에너지 관리 업체, 전기철도 시공 및 유지관리 업체 등

**취득자격증** • 전기산업기사, 전기공사산업기사, 전기철도 산업기사, 소방설비산업기사, 산업안전산업기사 등  
• 학사학위 전공심화과정 입학 시 기사 자격증 시험 응시 가능



전공심화 과정 1년제  
본캠퍼스 한길관 4층  
032) 610-3400

영상&게임콘텐츠과 2년제

Visual Image & Game Contents

영상&게임콘텐츠과는 [웹툰·일러스트 콘텐츠 / A반], [영상·게임콘텐츠 / B반]으로 구분되어 교육내용이 전개됩니다. 부천시의 만화(웹툰)와 애니메이션 콘텐츠 산업육성과 게임콘텐츠 및 영상 콘텐츠와 VR·AR 콘텐츠 산업육성 전략에 따른 한국만화영상진흥원과 경기콘텐츠진흥원의 정책에 편승하여 인재를 양성하고 있습니다. 특히 학교기업 <제팻스튜디오>를 운영하고 있어 전공 학업과 병행하여 실무경력을 갖추게 되며 융복합 트랙[VR 영상 콘텐츠 제작과정] / [3D 게임 콘텐츠 제작과정]을 운영하고 있어 전공 및 부전공을 취득하게 됩니다.

**취업분야** 웹툰작가, 교육용콘텐츠 제작사(일러스트레이션 아티스트), 게임제작사(3D모델러&맵퍼, UI&UX그래픽디자이너, 프로그래머, 컨셉 일러스트레이터), 3D 애니메이션 제작사(3D모델러&맵퍼, 3D애니메이터, VFX, 영상합성&편집), 지상파&케이블 방송국(영상편집&모션그래픽 아티스트), VR·AR 콘텐츠 아티스트 등

**취득자격증** GTQ(그래픽기술자격), GTQ(그래픽기술자격 일러스트) 등



전공심화 과정 2년제  
본캠퍼스 한길관 4층  
032) 610-3470, 3474

컴퓨터소프트웨어과 3년제

Computer Software

4차 산업혁명 시대를 맞아 제조업과 정보통신기술(ICT)의 결합을 통한 작업 경쟁력 제고를 위하여 컴퓨터소프트웨어과에서는 지능화된 소프트웨어를 개발할 수 있는 이론과 실무응용 능력을 갖춘 전문기술인 양성을 교육 목표로 하고 있습니다.

**취업분야** 응용프로그램 개발자, 웹프로그램 개발자, 시스템 개발자, 모바일 개발자, 서버 관리자, 데이터 베이스 관리자, 네트워크 관리자, 컴퓨터보안 관리자, 정보시스템 운영자, 정보시스템 유지보수 자 등

**취득자격증** 정보처리산업기사, 전자계산기조직응용산업기사, OCP(Oracle Certified Professional), OCJP(Oracle Certified Java Programmer), MCSE(Microsoft Certified System Engineer) 등 전산 관련 자격증, 사무자동화 산업기사, 컴퓨터활용능력 1·2급 등



전공심화 과정 1년제  
본캠퍼스 꿈집 6층  
032) 610-3450

섬유패션비즈니스학과 2년제

Textile & Fashion Business

고부가가치 섬유패션산업에서의 창의적 역량을 갖는 섬유·패션기획 및 디자인 인재, 패션머천다이징(MD) 및 섬유패션제조업의 생산관리인재, 온라인·오프라인 유통관리 인재 양성 등 섬유패션비즈니스학과는 현장에서 요구하는 실무 감각을 갖춘 실무형 인재를 양성하고자 노력합니다.

**취업분야** 섬유·패션무역, 내수 패션 유통 및 프로모션, 섬유·패션 관련 시험소 및 연구소, 패션 프로모션 및 벤더, 패션기획관리·생산관리·유통관리(MD(머천다이저), 샵마스터, VMD(비주얼머천다이저), 소자본 및 쇼핑몰 창업 등

**취득자격증** 섬유산업기사, 섬유디자인산업기사, 염색기능사, 니트디자인 및 설계 CAD, GTQ(그래픽기술자격), ITQ(정보기술자격), 컬러리스트 산업기사, 패션디자인산업기사, 패션머천다이징산업기사, 테크니컬디자이너 자격증, 샵마스터 자격증 등



전공심화 과정 2년제  
본캠퍼스 한길관 6층  
032) 610-3320

컴퓨터정보보안학과 3년제

Computer Information Security

컴퓨터상의 데이터는 인터넷 및 정보통신 기술 발전에 따라 매우 중요한 자산이 되었습니다. 이에 데이터를 보호하지 못하면 심각한 사회 혼란으로 이어집니다. 개인 또는 단체의 정보를 보호하는 컴퓨터 정보보안 전문가는 이러한 시대 흐름에 따라 최고의 미래 직업이 되었습니다. 본 학과는 지식정보 시대에서 제4차 산업혁명 시대로 변화하는 시대적 현실에 적극 대응하는 컴퓨터 정보보안 현장 실무자를 양성해 정보를 보호하는 미래 시대 파수꾼이 되어 '사람다운 사람'을 배출하고자 합니다.

**취업분야** 보안 솔루션 개발자, 일반 응용소프트웨어 개발자, 보안 초급 컨설턴트, 보안 관제시스템 관리자, 시스템 및 네트워크 보안 전문가 등

**취득자격증** 정보보안산업기사, 정보처리산업기사, 네트워크관리사, 리눅스마스터, 정보보호전문가(SIS), 국제공인정보시스템감사사(CISA), 국제공인정보시스템보안전문가(CISSP), 네트워크기초자격(CCNA), 네트워크전문자격(CCNP) 등



본캠퍼스 꿈집 9층  
032) 610-3260

섬유패션비즈니스학과(뿌리산업 양성학과) 2년제

Textile & Fashion Business

뿌리산업 양성학과는 '뿌리산업(제조업 기반 산업)'이라는 산업 분야에서 근무할 외국인 기술자들을 전문적으로 교육하고 훈련 시키는 교육 기관(2024년 뿌리산업 외국인 기술인력 양성대학 선정)으로서 뿌리산업 양성학과 졸업 후 기량 검증 통과 시 E-7 비자(취업비자) 취득하고, 한국에서 정주할 기회가 주어집니다.

**취업분야** 섬유, 염색가공업 분야

**교육과정 프로그램**

- 섬유, 염색가공업 분야 기초, 이론, 실무, 실습, 심화 과정 순서로 단계별 교육과정
- 한국어 교육 관련(회화, 작문) 과목 운영을 통한 한국어 능력 향상
- 기본 사무능력 및 염색가공업의 자동화에 대응할 수 있는 디지털 직무 교육과정 운영
- 비자 취득을 위한 염색산업 기량인증 검증 교육 실시
- 현장실습, 인턴십을 통한 실무 경험 기회 제공

**장점**

- 산업현장의 우수한 기술 교육
- 한국 직업 시장에서의 경쟁력 획득
- 언어와 문화 습득
- 한국 섬유, 염색가공업 분야 기업에 취업 가능



본캠퍼스 한길관 6층  
032) 610-3320

공학 계열

IT융합비즈니스학과 2년제 IT Convergence Business

IT융합비즈니스학과는 4차 산업혁명 시대를 선도하는 창의적·융합적 IT비즈니스 전문가 양성을 목표로 기본적인 비즈니스, 프로그래밍 교육은 물론 빅데이터 등 최신 핵심기술 교과목을 운영하고 있습니다. 빅데이터 분석, ERP, 전산회계, 마케팅, DB, 프로그래밍(파이썬, 자바) 등의 산업계 수요 맞춤형 교육과정을 통해 경영 전반 지식에 IT 지식을 접목시킴으로써 실무형 IT비즈니스 전문 인력을 양성하고 있습니다.

**취업분야** IT비즈니스 기업, 금융기관, 빅데이터 분석가, 일반 기업의 회계 및 사무직, 인터넷 쇼핑몰, 프로그램 개발자 등

**취득자격증** 컴퓨터활용능력, ADSP(데이터분석 준전문가), 전자상거래관리사, 전자상거래운용사, 전산회계, 전산세무, 전산회계운용사, FAT, TAT, 정보처리기사, ERP정보관리사 등



본캠퍼스 품집 7층 032) 610-3460

인문사회 계열

경영학과 2년제 Business Administration

경영학과는 기업 및 사회 환경 변화에 능동적으로 대응하여 사회 발전에 기여할 수 있는 현장 실무 능력과 인성을 갖춘 경영 분야의 유능한 전문관리자 양성을 목표로 실무에 최적화된 인재를 배출하고자 노력하고 있습니다.

**취업분야** 기업 재경관리 분야의 회계 및 재무관리자, 마케팅 및 고객관리 담당하는 마케팅관리자, 인적자원관리 담당하는 인사관리자, 생산 및 품질관리 분야의 생산관리자, 판매유통 및 프랜차이즈 분야의 슈퍼바이저 등

**취득자격증** • 경영 관련 자격증 : 경영지도사, 경영진단사, 서비스경영관리사, 유통관리사, 물류관리사, 판매사, 품질관리사, 노무사, ERP, 무역영어 등  
• 재무·회계 관련 자격증 : 증권분석사, 투자상담사, 재무설계사, 선물거래사, 공인회계사, 세무사, 관세사, 전산회계, 전산세무, FAT, TAT, 회계정보사 등  
• 전산 관련 자격증 : 컴퓨터활용능력, ITQ, MOS, 워드프로세서, 정보처리기사 등



본캠퍼스 한길관 6층 032) 610-3420

세무회계학과 2년제 Tax & Accounting

세무회계학과는 체계적인 이론교육과 회계, 세무법인 및 지역세무관서에서의 현장실습을 통한 실무 교육을 병행하여 실력으로 승부하는 전문가를 양성하며 매년 세무사 및 공인회계사 등의 국가전문자격을 배출하는 성과를 이뤘고 있습니다.

**취업분야** 대기업, 중견 및 중소기업, 공공기관, 비영리기관의 회계직 / 은행, 증권회사, 보험회사 등의 관리직, 영업직 / 세무·회계 법인의 세무회계사무원 / 국가 및 지방자치단체의 세무직·행정직 공무원 / 세무사, 공인회계사, 재경관리사, 관세사 등

**취득자격증** • 전산회계 1급, 전산세무 1·2급, 세무회계 1·2급(국가공인민간자격, 한국세무사회)  
• FAT 1급, TAT 1·2급(국가공인민간자격, 한국공인회계사회)  
• 재경관리사, 회계관리 1급(국가공인민간자격, 삼일회계법인)  
• 공인회계사, 세무사(국가전문자격, 금융감독원, 한국산업인력공단)



본캠퍼스 품집 3층 032) 610-3250

인문사회 계열

비서사무행정학과 2년제 Secretarial Office Administration

비서사무행정학과는 4차 산업혁명 시대에 적합한 사무 인재 양성을 목표로 외국어, IT기술실무, 서비스 실무, 커뮤니케이션 실무 교과목을 운영하고 있습니다. 최고 수준의 실습실에서 진행되는 비서사무실습, 컴퓨터활용능력개발, 커뮤니케이션능력개발, 비즈니스 매너 교육을 통해 현장 경험을 갖춘 인재를 양성합니다.

**취업분야** 국내·외 기업, 공공기관, 금융기관, 교육 연구기관, 의료기관, 법률기관, 종교기관, 정치기관, 호텔, 항공 서비스 등 다양한 분야의 비서 및 사무 행정 분야 등

**취득자격증** 비서자격증, TOEIC, TOEIC SPEAKING, HSK, 워드프로세서, 컴퓨터활용능력, MOS, 정보기술 자격(ITQ), IT PLUS, 전산회계, 전산세무, 전산회계운용사, FAT, TAT, ERP정보관리사, SMAT(서비스경영자격) 등



본캠퍼스 품집 5층 032) 610-3430

호텔관광경영학과 2년제 Hotel & Tourism Management

호텔관광경영학과는 21C 유망 성장 산업인 관광산업에서 종사할 인재를 양성하기 위해 전문 이론교육과 실습교육을 실시하는 한편, 교육내용과 현장의 적합성을 높이기 위해 산업체 인사 특강과 현장실습 교육을 실시하여 관광업계에서 요구하는 최적화된 인재를 양성하고자 노력하고 있습니다.

**취업분야** 여행사, 호텔, 리조트, 면세점, 외식업, 국제회의업, F&B전문가(바리스타, 소믈리에, 바텐더), 골프장, 카지노, 테마파크 등

**취득자격증** • 여행서비스 : 관광통역안내사(영어, 일본어, 중국어), 항공예약 및 발권 자격증, 국내여행안내사, 국외여행인솔자 등  
• 호텔 식음료서비스 : 호텔관리사, 호텔서비스사, 조주기능사, 바리스타 등  
• O/A실무 : 컴퓨터활용능력, 워드프로세서, 전산세무회계사 등



본캠퍼스 품집 10층 032) 610-3280

항공서비스과 2년제 Airline Services

항공서비스과는 실무 위주의 창의적인 교육을 통해 바른 인성과 글로벌 어학 능력을 갖추어 항공서비스 분야 및 기업체 사무직 등 서비스 전 분야에서 활약 할 수 있는 서비스 전문가를 양성합니다.

**취업분야** 국내·외 항공사 승무원, 항공사 지상직, 호텔 서비스직, 여행사, 관광업체, 공항 면세점, 컨벤션 서비스, 기업체 사무직, 기업체 비서직, 정부 및 공공기관, 금융기관, 의료기관 등

**취득자격증** 외국어 관련 자격증, 항공예약 발권, SMAT(서비스경영자격), CPR(심폐소생술), 컴퓨터활용능력 1·2급, 비서 자격 1·2급, 조주사 등



본캠퍼스 밀레니엄관 2층 032) 610-0840

인문사회 계열

아동보육과 2년제 Childcare

보육교사는 영유아들의 보호와 교육을 담당하는 전문 직종으로서, 최근 우수한 근무여건과 처우 등으로 각광받고 있습니다. 이에 부천대학교 아동보육과에서는 체계적인 교육 시스템을 갖추어 전문 보육교사를 양성, 배출하고 있습니다.

**취업분야** 국공립어린이집, 법인어린이집, 민간어린이집, 각 지역 육아종합지원센터, 지역아동센터, 초등학교 돌봄교실, 교재교구 개발 및 교육 및 보육 관련 기업, 교육 연구소, 아동도서출판사, 교육 방송국 등

**취득자격증** 보육교사 2급 자격증, 장애영유아를 위한 보육교사 자격(전공심화과정 졸업 시), 각종 전공 관련 자격증 취득 가능

전공심화 과정 2년제



본캠퍼스 몽당기념관 4층 032) 610-0822

사회복지학과 2년제 Social Welfare

고령화 사회 확대 등 급변하는 복지문제에 능동적으로 대처하여 다양한 사회문제를 해결할 수 있도록 사회복지실천함에 있어서 인간의 존엄성을 바탕으로 창의성, 인성, 전문성을 겸비한 전문적인 현장중심형 사회복지사를 양성합니다.

**취업분야**

- 이용시설 : 종합사회복지관, 노인복지관, 장애인복지관, 지역아동센터, 노인-장애인주간보호센터, 노인보호전문기관, 장애인직업재활시설, 지역자활센터, 건강가정지원센터, 다문화가족지원센터 등
- 생활시설 : 아동양육시설, 아동일시보호시설, 장애인거주시설, 노인요양원, 청소년쉼터, 노숙인시설, 공동생활가정 등

**취득자격증** 사회복지사 2급 자격증(보건복지부), 건강가정사(여성가족부), 실버코칭상담사, 아동·노인심리상담사 등 각종 전공관련 자격증 취득 가능

전공심화 과정 2년제



본캠퍼스 몽당기념관 3층 032) 610-0670

유아교육과 3년제 Early Childhood Education

우수한 교수진과 풍부한 물적자원을 기반으로 학생맞춤형 교육과정을 운영하고 있는 유아교육과에서는 영유아기 교육을 담당할 전문적 자질과 자격, 현장직무 수행능력을 갖춘 유능한 유아교사를 양성하고 있습니다.

**취업분야** 공립유치원, 사립유치원, 국공립어린이집, 직장어린이집, 민간어린이집, 아동관련 기관의 교사, 학습 및 실기지도 교사, 영유아를 위한 교재교구 개발 관련 회사 등

**취득자격증** 유치원 2급 정교사 자격증, 보육교사 2급 자격증, 각종 전공 관련 자격증 취득 가능

전공심화 과정 1년제



소사캠퍼스 강의동 9층 032) 610-8330

자연과학 계열

식품영양학과 3년제 Food and Nutrition

식품영양학과는 과학적인 식생활 관리로 건강한 삶을 누릴 수 있도록 식품과 영양에 관한 지식을 익혀 개인, 가정, 지역사회 및 국민의 영양과 건강을 증진시킬 수 있는 지도자를 교육, 양성하고 있습니다.

**취업분야** 기업, 관공서, 금융기관, 호텔, 백화점, 연구소, 연수원, 유치원, 초·중·고 대학 식당, 특수학교, 일반병원, 영양병원, 보건소, 보건의료원, 어린이급식관리지원센터, 건강상담분야, 사회복지시설, 보육시설, 특수시설 영양사 및 위생사, 기업 제품개발 및 품질관리 등

**취득자격증** 영양사, 위생사, 식품산업기사, 식품제조기사, 조리기능사(한식, 일식, 중식, 조리산업기사), 식품가공기능사(축산, 농산, 수산식품), 제과제빵기능사, 아동요리지도사, 푸드코디네이터 등

전공심화 과정 1년제



본캠퍼스 예지관 4층 032) 610-3440

호텔외식조리학과 2년제 Culinary Arts

호텔외식조리학과는 호텔 및 외식 분야의 중추적인 역할과 외식 산업 발전에 기여할 맛과 멋 전문가 양성을 목표로 실무중심의 교과과정과 1인 1실습 기자재와 더불어 현장에서 활동 중인 교수진의 현장감 있는 강의로 이론과 실무를 겸비한 전문 인력을 양성하고 있습니다.

**취업분야** 국내 외 호텔조리사 및 외식 관련 조리사, 식음료 서비스 경영인, 제과 제빵 전문점의 제과사 및 관리자, 단체급식 전문 조리사, 케이터링 업체 조리사, 외식업체 메뉴 개발자, 프랜차이즈 레스토랑 관리자 및 조리사, 푸드스타일리스트, 요리학원 강사, 레스토랑 창업 및 해외취업 등

**취득자격증** 조리기능사 자격증(한식, 양식, 일식, 중식, 북어조리), 조리산업기사 자격증(한식, 양식, 일식, 중식, 북어조리), 제과제빵사, 식품 제조 기사, 바리스타, 푸드 플레이팅 전문가(민간), 음식 평가사(민간), 떡 제조사 등

전공심화 과정 2년제



본캠퍼스 예지관 2층 032) 610-0810

뷰티케어과 (헤어디자인전공) 2년제 Beauty Care-Hair Design

뷰티케어과는 최신의 교육시스템과 철저한 현장실무 중심의 교육으로 헤어미용, 메이크업, 피부미용, 네일미용 등 뷰티산업 전반에 걸쳐 요구되는 직무능력을 갖춘 실무형 멀티플래너 인재를 양성하고 있습니다. 특히 글로벌 지식사회에서 세계적으로 주목받고 있는 K-뷰티 문화가치를 창출하는 데 일익을 담당하고자 합니다.

**취업분야** 헤어디자이너, 헤어 살롱 매니저, 트리콜로지스트(두피모발관리사), 뷰티아카데미 강사, 헤어브랜드 교육강사, 가발전문디자이너, 특수머리전문디자이너, 미용관련 전문지 발행회사, 헤어제품 회사, 웨딩헤어스타일리스트, 방송연예스타일리스트, 뷰티 컨설턴트, 헤어살롱, 비버샵, 토탈 뷰티샵 창업 등

**취득자격증**

- 국제인증자격증 : Pivot Point Sculpture, Ladies Perm Design, Color Design, Long Hair Design
- 국가자격증 : 미용사(일반, 피부, 메이크업, 네일) 자격증, 미용사, 컬러리스트 산업기사
- ※ 졸업시 미용사 종합 면허증 취득
- 민간자격증 : 업스타일, 트리콜로지스트, 뷰티매니지먼트, 뷰티스타일리스트, 웨딩플래너, 아로마테라피스트, 병원코디네이터, 퍼스널컬러 컨설턴트

전공심화 과정 2년제



본캠퍼스 밀레니엄관 4층 032) 610-0660

자연과학 계열

**뷰티케어과** (뷰티디자인전공) 2년제

Beauty Care-Beauty Design

뷰티케어과는 최신의 교육시스템과 철저한 현장실무 중심의 교육으로 헤어미용, 메이크업, 피부미용, 네일미용 등 뷰티산업 전반에 걸쳐 요구되는 직무능력을 갖춘 실무형 멀티플래너 인재를 양성하고 있습니다. 특히 글로벌 지식사회에서 세계적으로 주목받고 있는 K-뷰티 문화가치를 창출하는 데 일익을 담당하고자 합니다.

**취업분야** 메이크업 아티스트(메이크업 숍, 웨딩 숍), TV방송 영화 분장사, 뷰티 컨설턴트, 패션매거진·방송연예 코디네이터, 퍼스널컬러 컨설턴트, 화장품 회사, 병원 에스테티션(피부과, 성형외과 등), 병원 코디네이터, 호텔 스파테라피스트, 트리콜로지스트(두피관리사), 샵매니저, 뷰티크리에이터, 뷰티아카데미 강사, 네일아티스트 등

**취득자격증**

- 국가자격증 : 미용사(메이크업, 피부, 네일, 일반) 자격증, 컬러리스트 산업기사, 맞춤형 화장품 조제관리사 ※ 졸업시 미용사 종합 면허증 취득
- 민간자격증 : 공연분장사, 뷰티스타일리스트, 병원코디네이터, 퍼스널컬러컨설턴트, 뷰티매니지먼트, 트리콜로지스트, 아로마테라피스트, 체형관리사(비만전문관리사), 업스타일, 웨딩 플래너 등



전공심화 과정 2년제  
본캠퍼스 밀레니엄관 4층  
032) 610-0660

**보건의료행정학과** 3년제

Health Administration

보건의료행정학과는 기초의학과목과 보건의료정보관리, 의료행정분야의 이론 및 실습과목, 건강보험과 병원경영에 관련된 실무교육을 통하여 국민의 건강증진과 보건의료산업의 발전에 기여할 전문가를 양성합니다.

\* 부천대학교 보건의료행정학과는 보건의료정보관리 교육인증기준에 따라 교육과정을 운영하며, 국가면허 응시자격을 인정받았습니다.

**취업분야**

- 대학/종합/지역병원 등의 원무행정, 보건의료정보관리, 병원코디네이터, 진료비심사 직무 등
- 국민건강보험공단, 건강보험심사평가원, 근로복지공단, 국민연금관리공단 등의 공공기관과 보건직공무원 등
- 질병관리청, 국립암센터, 한국보건 의료연구원, 건강증진개발원 등의 정부 산하단체
- 일반기업 : 의료컨설팅업체, 의료기기업체, 의료정보관련업체, 제약회사, 손해보험사 등

**취득자격증** 병원행정사 보건의료정보관리사, 병원코디네이터, 건강보험사, 보험심사평가사, 손해사정사 및 ITQ, MOS, ICDL, 컴퓨터활용능력, 전산회계 등



본캠퍼스 꿈집 4층  
032) 610-0830

**간호학과** 4년제

Nursing

간호학과는 간호학 이론과 임상실습 교육을 통해 간호대상자의 건강회복, 질병예방, 고통경감과 건강증진에 기여할 수 있는 윤리적이고 책임감 있는 전문 간호인을 양성하는 데 최선을 다하고 있습니다.

**취업분야** 대학병원, 종합병원, 병원, 전문병원, 요양병원, 보건소, 근로자건강센터, 산업장간호사, 제약회사, 보험사, 항공사, 기업체 의무실, 보건복지부, 건강보험공단, 건강보험심사평가원, 대학 연구원, 조교 등

**취득자격증** 간호사 면허증, 기본소생술(BLS Provider)자격증, 전문소생술(KALS Provider)자격증



소사캠퍼스 강의동 7층  
032) 610-8300

**치기공과** 3년제

Dental Technology

국민의 구강보건 향상을 위하여 치과보철물 및 장치물을 제작하는 치과기공사는 보철물 및 장치물 설계, 치기공 업무관리, 문제해결, 창의 융복합 기술, 전문성 개발 역량을 갖추어야 합니다. 부천대학교 치기공과는 3D밀링장치, 3D프린터, 치과 CAD/CAM 등 디지털 관련 첨단실습 시설을 구축하고 산업체 맞춤형 현장실무 교육과정을 운영하여 4차 산업혁명 시대적 요구에 부응하는 디지털 치기공 전문인력을 배출합니다.

**취업분야** 치과기공소, 치과기공실(종합병원·대학병원·치과병원·치과의원), 치과기공소 창업, 보건관계 연구기관, 보건직 공무원, 해외취업, 치과의료기기 및 재료 제조회사, 치과의료기기 및 재료 유통회사, 대학원 진학, 치과의료 기자재 연구소 등

**취득자격증** 치과기공사 면허, 3D프린터 운용기능사, CAT 2급



전공심화 과정 1년제  
소사캠퍼스 강의동 3층  
032) 610-8380

**치위생학과** 3년제

Dental Hygiene

의학의 발달, 식생활의 변화 등으로 치아 및 구강 질환의 예방과 구강위생관리 등에 관한 전문지식을 갖춘 치과위생사의 역할이 매우 중요하게 대두되고 있습니다. 치위생과에서는 현장에 빠르게 적용할 수 있는 우수한 교육환경을 구축하고, 치아 및 구강질환의 예방과 관리에 관한 전문지식과 기술에 관한 수준 높은 교육과정을 제공하여 구강 영역에서 발생하는 질환의 발견 및 예방, 경영관리능력까지 두루 갖춘 전문 치위생사를 양성합니다.

**취업분야** 치과 의료기관(종합병원, 치과병원, 치과의원), 보건기관(보건의료원, 보건소, 보건지소), 공공기관 및 산업체 의무실, 의무부서관, 기타(구강보건 관리용품 업체, 구강관련용품 제조회사, 연구기관, 해외취업) 등

**취득자격증** 치과위생사 면허, 병원코디네이터 자격증, 치과코디네이터 자격증, 치과감염관리사, 병원 사무관리사 자격증, 치과보험청구사 자격증, BLS Provider



소사캠퍼스 강의동 10층  
032) 610-8440

**응급구조학과** 3년제

Emergency Medical Service

각종 질병, 사고 손상 및 재해 규모의 증가에 따라 전문적인 응급처치 능력을 갖춘 응급구조사의 필요성과 중요성이 매우 높아지고 있습니다. 응급구조학과는 각종 재난 및 응급상황에서 요구되는 신속하고 정확한 응급처치 및 환자관리의 능력을 갖춘 유능한 응급의료 전문인력을 양성하여 배출하는 것을 목표로 노력하고 있습니다.

**취업분야** 응급의료센터(대학병원, 종합병원, 의료기관), 응급의료지원센터, 소방 공무원(구조·구급분야), 보건직 공무원, 해양경찰 공무원(해경 구조·구급분야), 교정직 공무원, 산업체 의무실(대기업 및 중소기업), 응급환자 이송업체(EMS), 의무전문부서관, 군무원 등

**취득자격증** 1급 응급구조사(한국보건 의료인국가시험원), BLS -Provider(미국심장협회발행), BLS-Instructor(미국심장협회발행), 응급처치원(대한응급구조협회), 일반응급처치강사1급(대한응급구조협회), 수상인명구조 자격증(대한적십자사), 전문응급처치강사, 재난안전지도자



소사캠퍼스 강의동 5층  
032) 610-8420

자연과학 계열

반려동물과 2년제 Pet

1인 가구 및 고령 인구의 증가, 반려동물을 가족의 일원으로 생각하는 사회적 인식 개선으로 인해 반려동물 산업은 급격히 성장하고 있습니다. 반려동물과는 이러한 산업발전의 흐름에 맞추어 현장중심의 실무교육을 통하여 동물보건, 행동교정, 동물미용 등 반려동물 산업 전반에 대한 전문지식과 생명존중의 가치관을 품고 산업을 이끌어 갈 미래지향적인 반려동물 전문가를 양성합니다.



소사캠퍼스 강의동 12층  
032) 610-8390

**취업분야** 동물병원, 동물보호단체, 동물전문 의료기관, 동물약품업체, 연구소반려동물유치원, 펫카페, 반려동물훈련소, 애견미용실, 펫샵, 반려동물호텔, 동물사료회사, 반려동물장례업체, 아쿠아리움, 펫패션 관련업체, 반려동물 용품 유통 및 제조 회사

**취득자격증** 동물보건사, 반려동물행동지도사, 반려동물미용사, 동물병원코디네이터, 반려동물관리사, 반려동물장례지도사, 동물매개심리상담사, 펫패션전문가, 펫아로마테라피스트, 펫마사지전문가

예체능 계열

디지털미디어디자인학과 3년제 Digital Media Design

디지털미디어디자인학과는 체계적인 기초 디자인 교육을 시작으로 비주얼 커뮤니케이션(시각디자인), 사용자경험디자인(UX), 사용자인터페이스디자인(UI), 모션그래픽, AR, VR 등의 교육을 통하여 어떠한 디지털 매체 환경의 변화에도 대처할 수 있는 융·복합형 디지털 콘텐츠 디자이너를 양성합니다.



본캠퍼스 한길관 5층  
032) 610-3380

**취업분야** 시각 디자이너, 브랜드 디자이너(CI, BI), 웹·모바일 디자이너, UX/UI 디자이너, 소셜마케팅, 출판·편집 디자이너, E-book 기획/제작, 프레젠테이션 디자인, 패키지 디자이너, 영상그래픽 기획/제작, 1인 미디어 크리에이터(유튜버), VR, AR 콘텐츠 기획 및 제작, 광고 디자이너, 캐릭터 디자이너, 일러스트레이터, 디자인 창업 등

**취득자격증** 컴퓨터그래픽스운용기능사, 시각디자인산업기사, 시각디자인기사, 웹디자인기능사, 컬러리스트기사, 컬러리스트산업기사, ACA국제자격증, GTQ포토샵, GTQ(일러스트), GTQid(인디자인) 등

재활스포츠과 2년제 Rehabilitation Sports

재활스포츠과는 실무형 전공지식과 숙련된 전공실기 기능을 갖춰 운동재활 관련 업무에 즉시 투입 될 수 있는 메디컬 트레이너, 퍼스널 트레이너 양성을 교육 목표로 노력하고 있습니다.



본캠퍼스 몽당기념관 1층  
032) 610-3490

**취업분야** 종합병원, 재활센터, 재활병원, 건강증진센터, 선수트레이너, 휘트니스센터, 청소년스포츠센터, 아동발달센터, 개인병원, 한의원, 특수체육센터, 보건소, 공공기관(시·군 체육회, 장애인 체육회 등), 실버타운

**취득자격증** 건강운동관리사, 생활스포츠지도사, 청소년스포츠지도사, 노인스포츠지도사, 장애인스포츠지도사, 퍼스널 트레이너, 재활운동사, 응급처치사, 스포츠마사지사

※ 정원 외 외국인 특별전형으로 입학 가능한 학과는 변동될 수 있으므로 반드시 지원 전 확인 바랍니다.

입학안내

학위과정

1) 연간 모집일정

구분	원서접수 및 서류 제출기간	입학시기
전기	11월 ~ 2월	3월 초
후기	5월 ~ 8월	8월 말

2) 지원자격

아래 1, 2 중 1개에 해당하고, 당해 모집 학기의 모집 요강에 따라 어학 능력 요건을 갖춘 자

1. 부모와 본인 모두 외국인이며 국내 혹은 외국에서 우리나라 초·중등교육에 상응하는 교육과정을 전부 이수한 자
2. 본인만 외국인으로 외국에서 우리나라 초·중등교육에 상응하는 교육과정을 전부 이수한 자

※ 제출서류 및 어학 능력 요건은 당해 모집 학기의 모집 요강 확인 필수

(모집요강 및 입학원서 다운로드: 국제교류원 홈페이지 → 학위과정 → 입학안내)

유의사항

- ① '본인만 외국인'지원자는 외국에서 우리나라 초, 중, 고등학교 교육에 상응하는 교육 과정을 전부 이수해야 지원이 가능하며, 이 경우 초, 중, 고 졸업장(영사확인) 및 성적증명서(공증), 출입국사실증명서를 모두 제출해야 함
- ② 국적 기준은 원서접수일 기준으로, 한국 국적을 가지고 있는 이중 국적자 지원 불가
- ③ 외국 검정고시, 홀스쿨링, 사이버 학습 등 학력인정방법 미인정

3) 등록금 및 장학금 안내

가) 등록금

계열	등록금(원)
공학계열, 디지털미디어디자인학과, 식품영양학과, 보건료행정학과, 항공서비스과	3,542,500
인문사회계열	3,378,500
재활스포츠과	3,592,500
호텔외식조리학과, 간호학과, 치기공과, 반려동물과	3,695,500
뷰티케어과(헤어디자인전공, 뷰티디자인전공)	3,717,500
응급구조학과	3,702,800
치위생학과	3,784,700

※ 위의 금액은 2024학년도 신입생 기준의 한 학기 등록금이며, 사정에 따라 변경될 수 있습니다.

※ 자세한 사항은 국제교류원 홈페이지를 참고하여 주시기 바랍니다.

학위과정

나) 장학금

장학구분 / 대상	장학금명	수혜조건	장학금액	
신입생	전문학사과정 전공심화과정	한국어 성적우수	TOPIK 6급 소지자	등록금의 60%
			TOPIK 5급 소지자	등록금의 50%
			TOPIK 4급 소지자	등록금의 40%
			TOPIK 3급 소지자	등록금의 30%
			TOPIK 2급 소지자	등록금의 10%
재학생	전문학사과정	성적우수	직전학기 백분위 성적 90점 이상	등록금의 60%
			직전학기 백분위 성적 80점 이상	등록금의 30%
	전공심화과정		직전학기 백분위 성적 70점 이상	등록금의 20%
			직전학기 백분위 성적 70점 이상	등록금의 30%

다) 기타장학금

NO.	장학금명	선정기준	장학금 지급액
1	한길 챌린지	본교 한국어 정규과정 이수한 후 본 대학교에 입학한 외국인 학생 협약 체결 된 외국교육기관 졸업(예정) 후 본교에 입학한 외국인 학생	심의에 따름
2	근로(행정인턴)	대학기구에서 행정보조 근로를 제공한 학생 행정부서장 및 부속·부설기관장의 추천을 통해 선발	시급
3	학과특성화인재	학과 특성화에 부합하는 인재로서 학과장의 추천을 통해 선발	심의에 따름
4	지속가능인재	지속가능한 자기발전을 위해 노력하는 인재로 학과장의 추천을 통해 선발	심의에 따름
5	SELP마일리지	SELP마일리지 점수를 취득한 재학생 중 관련위원회 추천을 통해 선발	심의에 따름
6	학생리더	학생회 및 자치기구의 간부 학생으로서 주무부서장의 추천을 통해 선발	- 백분위 환산점수 80점 이상 기준금액의 100% - 백분위 환산점수 70~80점 미만 기준금액의 50%



4) 제출서류

No	제출서류	공증방법	
		중국	중국 이외 국가
1	• 입학원서 1부 [양식 1]	해당없음	
2	• 자기소개서 1부 [양식 2]		
3	• 유학경비부담 서약서 1부 [양식 3]		
4	• 개인정보 동의서 [양식 4]		
5	• 본인 여권 사본 1부		
6	• 외국인 등록증 사본(앞·뒤) 1부(한국 내 체류자만 제출)		
7	• 부모님 신분증 사본 각 1부 (여권 또는 해당 국가의 신분증이나 한국의 외국인등록증)		
8	• 유학경비부담 서약자의 재직증명서 또는 소득증명서 등 소득을 확인할 수 있는 서류 1부		
9	• 부모 모두 외국인인 외국인 - 고등학교 졸업(예정)증명서 공증본 1부  • 본인만 외국인 - 우리나라 초, 중등교육에 해당하는 해외학교의 졸업(예정)증명서 공증본 각 1부 ※ 대한민국 소재 고교 재학 시 아포스티유(Apostille) 또는 영사확인을 받을 필요 없음	① 일반고등학교 출신 지원자: 중국 교육부 학력인증센터 (CHSI)에서 발행한 학력인증보고서 ② 중등전문, 직업고등학교 지원자: - 온라인 발행: 지방 교육 당국 발행 졸업증명서 - 오프라인 발행: 학교 자체 발행 졸업증명서, 지방 교육 당국 발행 인증서류 - 주중 대한민국 영사 확인 필요	아포스티유 (Apostille) 또는 번역공증 (한국어 또는 영어 번역) 후 영사확인
10	• 부모 모두 외국인인 외국인 - 고등학교 성적증명서 공증본 1부  • 본인만 외국인 - 우리나라 초, 중등교육에 해당하는 해외학교의 성적증명서 공증본 각 1부	아포스티유(Apostille) 또는 번역공증 (한국어 또는 영어 번역) 후 영사확인	
11	• 지원자와 부모의 가족관계증명서 또는 출생증명서 1부 (부모님 이혼 또는 사망 시 사실 확인 가능 서류 공증본 제출)	친족관계증명서(亲属关系证明) 공증본 또는 호구부(居民戶口簿) 공증본	번역공증 (한국어 또는 영어 번역)
12	• 한국어 능력 증명서 (해당자) ※ 모집요강 어학능력 요건 확인 필수 모집요강 다운로드: 국제교류원 홈페이지 → 학위과정 → 입학안내	해당없음	
13	• 국내 한국어연수과정 수료증명서 및 성적증명서 1부 (해당자)		
14	• 출입국 사실 증명서: 출생부터 지원시점까지 (본인만 외국인인 외국인의 경우에만 제출)		
15	• 예금잔고증명서 (본인 또는 부모의 증명서. 결혼이민자는 배우자의 증명서도 가능. 2천만원 이상) 1부 부천대학교 한국어정규과정을 수료한 학생은 1천만원을 증빙 ※ 원서접수일 기준 1개월 내 발급한 서류만 유효		

한국어정규과정

1) 연간 모집일정

학기	기간	수강시간	서류접수 및 등록금 납부 일정
봄학기	3월 ~ 5월	월 ~ 금 3급 ~ 6급: 09:00 ~ 13:00 1급 ~ 2급: 13:30 ~ 17:30	12월 ~ 2월
여름학기	6월 ~ 8월		3월 ~ 5월
가을학기	9월 ~ 11월		6월 ~ 8월
겨울학기	12월 ~ 2월		9월 ~ 11월

2) 지원자격

고등학교 졸업 이상 또는 그와 동등한 학력 소지자

3) 수강료 및 장학금

가. 수강료: 1,200,000원

나. 성적우수 장학금

구분	금액	지급방법
각 급별 1등	600,000원(등록금의 50%)	다음학기 등록금 납부 시 공제



4) 제출서류

No	제출서류	공증방법	
		중국	중국 이외 국가
1	입학원서 1부 [양식 1]	해당없음	
2	자기소개서 1부 [양식 2]		
3	연수 계획서 [양식 3]		
4	유학경비부담 서약서 1부 [양식 4]		
5	개인정보 동의서 [양식 5]		
6	본인 여권 사본 1부		
7	외국인 등록증 사본(앞·뒤) 1부 (소지자에 한함)		
8	(지원자 또는 부모) 1천만원 이상의 예금잔고증명서 1부 ※ 1천만원 예치된 현지 소재 국내 금융기관 발행 잔고증명서 징구 (3개월 이상 잔액 유지 필수)(21.9.30.부터 시행)	번역공증 (한국어 또는 영어, 일어 번역)	
9	(지원자 또는 부모) 1천만원 이상의 재정입증서류 1부 ※ 부모님 재정입증서류 제출 시 부모님 재직증명서, 연소득 증명서 또는 부모님의 사업자등록증 사본 제출		
10	최종학교(고등학교 이상) 졸업증명서 공증본 1부	① 일반고등학교 출신 지원자: 중국 교육부 학력인증센터 (CHS)에서 발행한 학력인증보고서 ② 중등전문, 직업고등학교 지원자: - 온라인 발행: 지방 교육 당국 발행 졸업증명서 - 오프라인 발행: 학교 자체 발행 졸업증명서, 지방 교육 당국 발행 인증서류 - 주중 대한민국 영사 확인 필요	아포스티유 (Apostille) 또는 번역공증 (한국어 또는 영어, 일어 번역) 후 영사확인
11	최종학교(고등학교 이상) 성적증명서 공증본 1부	아포스티유(Apostille) 또는 번역공증(한국어 또는 영어, 일어 번역) 후 영사확인	
12	지원자와 부모의 가족관계증명서 또는 출생증명서 1부 (부모 이혼 또는 사망 시 사실 확인 가능 서류 공증본 제출)	친족관계증명서(亲属关系证明) 공증본 또는 호구부(居民户口簿) 공증본	번역공증 (한국어 또는 영어, 일어 번역)
13	한국어능력증명서 1부 (해당자)	해당없음	
14	사진(3.5cm X 4.5cm) 1장		
15	전형료 50,000원		

※ 모든 공증 서류는 1년 이내, 재정입증서류는 1개월(30일) 이내 발급된 것만 유효  
 ※ 일반연수 비자(D-4): 일반연수 비자는 한국에서 최대 2년까지 연장 가능  
 ※ 6개월 이상 체류 중인 외국인일 경우 국민건강보험 자동 가입 (보험료를 납부하지 않을 시 비자 연장 및 체류자격 변경 불가)

# 기숙사 안내

## 시설

### 국제관



2인실



3인실



조리실

### 몽당기숙사(소사캠퍼스)



건물 외관



2인실



체력단련실

- 기숙사에는 침대, 책·결상, 옷장이 기본으로 제공됩니다.
- 각 실별 화장실 및 샤워실이 있습니다.

## 비용

구분	타입	비용(1개월)	보증금
국제관	3인실	250,000원	500,000원
	2인실	300,000원	600,000원
몽당기숙사 (소사캠퍼스)	2인실	300,000원	200,000원

- 기숙사는 신청일 기준 선착순 마감입니다.
  - 기숙사 현황에 따라 본인이 희망하는 기숙사 타입이 없을 수 있습니다.
  - 위의 비용 및 타입은 2025년 3월 기준이며, 상황에 따라 일부 변동될 수 있습니다.
- ※ 기숙사에 대한 자세한 사항은 대학 홈페이지를 참고하여 주시기 바랍니다.

## 기타 SNS



국제교류원 홈페이지



YouTube  
유튜브



웨이보(중국)



텔레그램  
(우즈베키스탄, 러시아)



위챗(중국)



이메일



영어



일본어



한국어



영어



베트남어



한국어

입학문의

연락처 +82-32-610-0721~3 이메일 bcuoia@bc.ac.kr