

SK오앤에스 신입을 모집합니다

| 2021.10.19(화) ~ 11.01(월) |

모집분야 무선망, 유선망, 교환망, 전력망

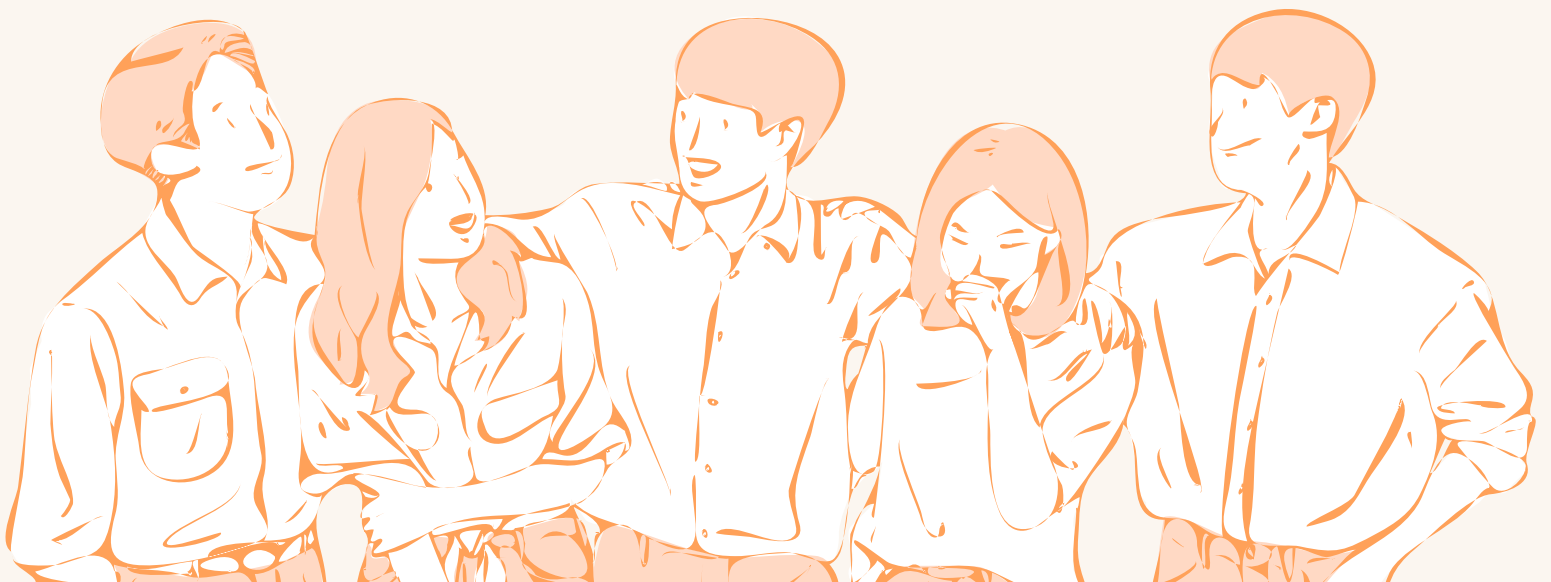
지원자격 관련학과 기졸업자 및 졸업예정자 ('22년 2월)

운전면허 경력 1년 이상인자, 병역필 또는 면제자

취업보호대상자 (장애인 등) 및 국가보훈대상자
관계법령에 의거 우대

지원방법 www.skcareers.com (온라인 지원)

전형절차 서류전형 ▶ 필기전형(SKCT) ▶
1차 실무면접 ▶ 2차 임원면접



이런 업무를 합니다!



우리는 고객에게 행복을 전달하는 최고의 통신서비스를 제공합니다.
우리과 함께 성장하고 싶다면, 지금 바로 지원해주세요!

무선망	수행업무	통신망 (기지국 및 중계기) 유지보수 및 운용관리 시스템 품질 (음성/Data) 및 통화품질관리 무선망 종합감시 및 상황실 운영
	관련전공	정보통신, 전자, 전파, 컴퓨터 공학 등 이공계열
	우대사항	정보통신, 무선설비 관련 자격증 우대 산업안전/건설안전 관련 자격증 우대
유선망	수행업무	전송망 운용 관리 및 전송 선로설계 유지 광선로 통합관제 광선로 공사 유지관리
	관련전공	정보통신, 전자, 전파, 컴퓨터 공학 등 이공계열
	우대사항	정보통신, 무선설비 관련 자격증 우대 산업안전/건설안전 관련 자격증 우대
교환망	수행업무	교환시스템 품질 종합 감시 교환망 (3G, 4G 장비, 5G HLR, SMS 등) 운용관리 교환실 IP 분야 (Switch, Router 등) 현장운용
	관련전공	정보통신, 전자, 전파, 컴퓨터 공학 등 이공계열
	우대사항	교대근무 가능한 자 우대 CCNA, CCNP, CCIE 및 리눅스, 가상화 관련 자격증 우대
통신전력	수행업무	통신사옥 수배전시설 및 발전설비 운용관리 중심국 통합국 집중국 전원시설 관리 및 전원공사 감독 전기 및 부대시설 점검
	관련전공	전기, 전자, 산업 안전 관련 등 이공계열
	우대사항	전기(안전/공사) 관련 자격증 우대 교대근무 가능한 자

선배들의 이야기



SKONS

안녕하세요, 본인은 어떤 업무를 하고 있나요?

전 무선망 업무 중 최적화 파트에서 시스템 품질 관리나 분석을 맡고 있어요
제가 담당하고 있는 지역은 강남구인데,
유동인구가 많은 지역인만큼 최고의 통화품질을 유지하기 위해서
핵심적인 역할을 수행하고 있죠 :)

무선망
6기

SKONS

본인의 어떤 성향, 태도가 이 직무와 딱 맞다! 라고 생각하세요?

전 적극적이고 실행력이 강한 편이라고 생각합니다
그래서 업무를 함에 있어서 RM(고장) 발생 등이 되었을 때
단순 조치하는 것보다는 개선 포인트를 찾고자 하는데,
이런 부분이 직무와 잘 맞는다고 생각합니다.

무선망
6기

SKONS

본인의 전공은 무엇인가요? 업무에 도움이 되는 자격증은 무엇이 있을까요?

제 전공은 정보통신공학과입니다.
실제 전공이 업무에 반영되는 것도 있고, 또 새로운 것을 배워 나가기도 합니다.
입문교육 또는 입사 후 멘토링제도를 통해 업무를 습득할 수 있어서
큰 어려움을 없었어요 ~
음, 자격증은 정보통신이나 무선설비, 정보처리기사 등 업무에 도움이 될 거 같고,
또한 현장 업무에 있어서 차량을 통해 이동하며 수행하기 때문에
운전면허 및 경력이 아주 중요하다고 볼 수 있습니다.

무선망
6기

선배들의 이야기



SKONS

안녕하세요, 본인은 어떤 업무를 하고 있나요?

저는 전송분야 현장 Management 업무를 담당하고 있어요
SK텔레콤 유선 시설물 관리나 유지, 설계 등 다양한 분야를 맡고 있죠

유선망
5기

SKONS

본인이 담당하는 분야가 회사에 어떤 부분을 기여한다고 생각하세요?

입사하고는 매일 업무 배우며, 소화하기 바빠서 '잘 하고 있나?' 싶었어요
그렇지만, 이동통신을 사용하기 위해서는
전국의 케이블 및 관로, 전주 등 유선 시설물이 기본적 바탕이라고 생각해요
담당 직무 뿐만 아니라 무선망, 통신전력과도 상호 긴밀한 협력을 하고 있죠
제 업무의 중요성을 깨닫고, 일에 대한 Ownership이 생기게 된거 같아요

유선망
5기

SKONS

본인이 담당 직무를 대하는 태도나 자세는 어떠한가요?

제 업무는 통신전력분야에서 교환사옥 및 기지국 설비를 담당합니다.
사소한 문제가 안전 관리에 큰 고장으로 파급될 수 있기 때문에
매우 꼼꼼하게, 디테일한 부분까지 놓치지 않으려 합니다.
스스로 발췌한 Risk에 대해 해소해 나가며 성취감을 느끼기도 하고,
내 분야의 전문가가 되고자 NeOS-EL 3급(사내자격검정시험)도 취득했습니다!

통신전력
5기

이런 복리후생이 있습니다!



선택적 복리후생

자기계발에서 가정/문화, 취미 등
내 취향에 따라 마음껏
선택하여 활용할 수 있어요



구성원 건강관리

제일 중요한 건 건강입니다
연1회 건강검진 (본인 및 가족 1인) 과
단체 실손보험을 지원해 드려요



통신요금지원

직접 경험하는 끊임없는 SKT 서비스,
구성원 통신요금을
매월 지원해 드려요



자기주도학습

For 나의 커리어 및 역량향상,
자체 교육사이트를 통해
연중 진행되는 교육을 들을 수 있어요



가정, 육아지원

육아도 걱정없이,
출산/육아휴직 및
자녀교육지원비를 지원해 드려요



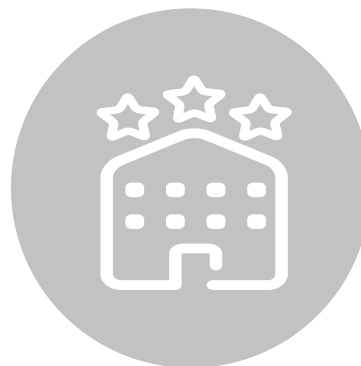
장기근속휴가

근속연수에 따라 휴식이 필요해요
장기근속휴가 및 비용 지원으로,
Refresh 하고 오세요



경조사 지원

기쁜 일, 슬픈 일은
회사가 함께 합니다
경조휴가와 경조비를 지원해 드려요



휴양시설

친구, 가족 등
여행을 떠나고 싶을 땐
전국에 제휴된 리조트를 이용해요



사택지원

비연고 근무지로 발령나면,
구성원의 주거 안정을 위해
공동 or 단독 주거형 사택 지원해 드려요