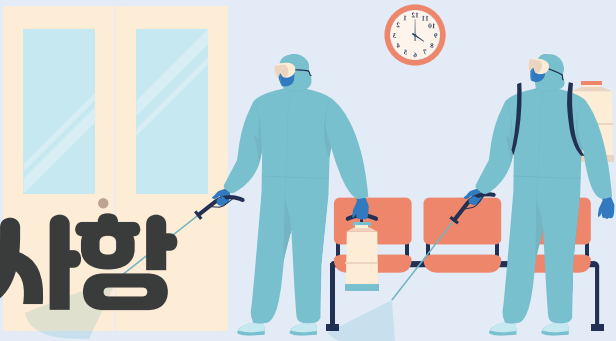


# 대면수업 시 코로나19 대응 준수사항



## 1 매일 자가진단 체크

- 유증상 발현 시 해당 증상 입력 후 **등교하지 않기**
- 본인이 코로나19 접촉력이 있거나 동거인이 자가격리 중인 경우 **등교중지**  
※ 자가진단 기록이 없을 시 조치확인서 발급 불가

## 2 마스크 필수 착용 및 열화상카메라 통과 후 입실

### 대학 조치사항

- 건물 출입구에 열화상카메라 비치
- 발열감지 시 보건실 발열 체크실 이동 후 2차 발열체크
- 손소독제 비치
- 학교 강의실, 실습실, 공용시설 등 수시 방역

### 학생 준수사항

- 마스크 필수 착용
- 올바른 마스크 착용방법 준수
- 건물 출입 시 손소독제 필수 사용
- 발열 증상 시 반드시 담당자의 안내에 따라야 함

## 3 식사시간 거리유지 및 감염예방

### 대학 조치사항

- 학생식당 테이블 위생칸막이 설치
- 학생식당 수시 방역
- 손소독제 비치

### 학생 준수사항

- 학생식당 이용 전 손소독 후 수저 및 배식판 이용
- 식사 전·후에는 마스크 항상 착용
- 가급적 대화 자제

## 4 수업 시 준수사항

### 대학 조치사항

- 강의실 및 실습실 수시 환기
- 수업시간 창문 개방
- 실습 시 손소독제, 비닐장갑 지급

### 학생 준수사항

- 마스크 필수 착용
- 출입 시 손소독제 사용
- 쉬는 시간 밀집 자제

## 5 교내 시설 이용 및 학생 활동 제한

- 가급적 교내에 머무르는 시간 줄이기
- 교내 다중시설(인터넷스페이스, 도서관 열람실, 스터디룸, 동아리방 등) 운영 보류

## 6 방과 후 사회적 거리두기 준수

- 방과 후에는 곧장 귀가하기
- 동아리, 동창회, 회식, 집들이 등 친목형성을 위한 사적모임 자제하기
- 귀가 시 마스크 필수 착용

### 문의사항

부천캠퍼스 보건실 032-610-0579

소사캠퍼스 보건실 032-610-8410

학생성공처 학생복지팀 032-610-0572