



WITH+YOU



04 | 회사 소개 Company Introduction

Health +

- 06 | 4대 보험 Social Insurance
- 07 | 단체상해보험 Group Term Insurance
- 08 | 건강검진 Medical Checkup
- 09 | 피트니스센터/건강관리실 Fitness Center / Medical Clinic Center
- 10 | 개인 휴가 Leave

Work +

- 12 | 사내 인트라넷 Intranet - The Connection
- 13 | 신입 오리엔테이션 New Hiring Orientation
- 14 | 멘토링 프로그램 Mentoring Program
- 15 | 사내/외부 교육 훈련 Training / Development
- 16 | 직원 추천제도 Employee Referral Program
- 17 | 사내 동호회 Company Hobby Club

Life +

- 19 | 직원식당/식대지원 Cafeteria / Meal Support
- 20 | 퇴직연금 DC Retirement Pension
- 21 | 개인연금 지원 Personal Pension Benefit
- 22 | 통근버스/기숙사 Commuter Bus / Dormitory
- 23 | 생활안정지원수당 Housing Costs Support
- 24 | CSR 활동 CSR:Corporate Social Responsibility
- 25 | 사내 행사 Company Events

Family +

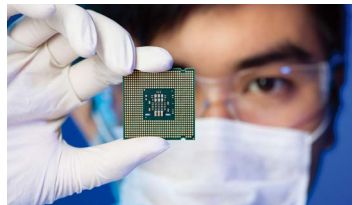
- 27 | 경조사 지원 Congratulations / Condolences
- 28 | 자녀 학자금 지원 Children Education Fee Support
- 29 | 직장 어린이집 Workplace Nursery
- 30 | 장기근속휴가/휴가비 지원 Long Service Award
- 31 | 휴양소/숙박비 지원 Membership Resort / Room Charge Support
- 32 | 명절선물 Holiday Gift





회사 소개 Company Introduction

온세미컨덕터(ON Semiconductor)는 효율적인 에너지 혁신을 추구하며 전력 및 신호 관리, 로직, 표준 및 맞춤형 장치 포트폴리오를 제공하는 반도체 기반 솔루션의 선도적인 공급 업체입니다. 본사는 미국 피닉스에 위치하고 있으며 전 세계 3만여 명의 직원이 북미, 유럽 및 아시아 태평양 지역에서 근무하고 있습니다. 국내에는 FAB/R&D(부천), 디자인센터(양재), 세일즈(분당) 조직이 운영되고 있으며, 최근 2016년에 [舊]페어차일드(Fairchild) 합병으로 인해 사업 확장 및 성장을 거듭하고 있습니다.



Health⁺



Healthy life in harmony with **ON Semiconductor**

건강하고 활발한 직장문화를 만들기 위한 다양한 혜택,
당신이 건강할 수 있도록 온세미컨덕터가 함께합니다.



4대 보험 Social Insurance

온세미컨덕터 임직원의 기본적인 생활을 보장하기 위하여 국민연금 · 건강보험 · 고용보험 · 산재보험에 가입하여 임직원의 근무기간 및 퇴직 이후의 생활 안정을 돕고 있습니다.



Q 가족을 건강보험 피부양자로 등록하고 싶는데 어떻게 해야 하나요?

가족관계증명서를 피부양자취득신고서와 함께 한마음센터로 제출 또는 사내 인트라넷 접속 후 HR 게시판을 통해 서류 첨부 및 신청 가능합니다.

* 형제/자매의 경우, 피부양자 등록이 불가하며 예외 적용에 대해서는 한마음센터에 문의 바랍니다.

단체상해보험 Group Term Insurance

온세미컨덕터는 단체상해보험을 통해 임직원에게 발생할 수 있는 예기치 못한 사고에 대비하고 있으며, 본인뿐 아니라 배우자와 자녀도 함께 가입할 수 있도록 지원하고 있습니다.

+ 무엇이 보장되나요?

- 1 재해사망, 질병사망, 상해후유장애
- 2 입원 의료와 통원 치료
- 3 상세한 보장 내용은 사내 인트라넷 접속 후 HR 게시판 > HR제도/서비스 안내 > 의료비 지원제도 (단체보험 및 초과 보험) 참고해 주시기 바랍니다.

+ 어떻게 신청하나요?

• 담당 부서: 한마음센터 (복합동 5층) >> ☎ 032-680-1088
[업무시간: 평일 10시~17시]



병원진찰



병원비 지불



청구서 작성



보험금 청구

본인은 입사 시 자동으로 가입되며 배우자는 가족사항변경신청서 작성 후 등본 또는 가족관계증명서를 첨부하여 한마음센터에 제출하시면 됩니다.

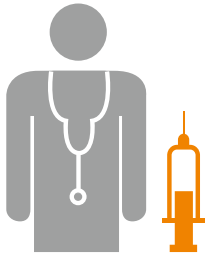
Q 임신, 출산 혹은 치과 치료와 같은 비용도 지원이 되나요?

단체보험 실손 가입자의 경우 임신 중 통원, 출산 비용은 청구 가능하며, 치과 보철료는 직원/배우자/자녀에 한해 인당 연 50만원 한도에서 회사가 별도 지원합니다.



건강검진 Medical Checkup

온세미컨덕터는 임직원의 건강 증진을 위해 매년 1회, 종합 건강검진(해당 연도 9월 이전 입사자 대상)을 시행하고 있습니다.



+ 무엇을 지원하나요?

서울, 부천, 인천 지역 등의 주요 병원과 계약하여 임직원 및 가족이 양질의 검진을 받을 수 있도록 검진 대상자, 검진 항목 및 일정 등의 진행 절차를 알려드리고 있습니다.

만 36세 이상은 1회(1년), 만 30세 이상~만 35세 이하는 1회(2년) 종합검진을 제공하고 있습니다.

Q 가족도 지원 가능한가요?

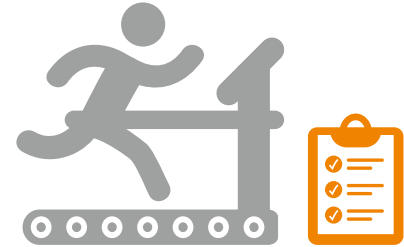
임직원 가족의 경우, 배우자는 본인과 동일하게 종합검진을 무료로 지원하고 있으며, 그 외 가족이나 지인은 할인된 직원가를 적용하여 검진 받으실 수 있습니다. 검진 신청은 건강관리실에 별도 문의 바랍니다.



Fitness Center / Medical Clinic Center

피트니스센터 / 건강관리실

온세미컨덕터는 임직원의 체력 증진 및 건강관리를 위해 피트니스센터와 건강관리실을 운영하고 있습니다.



+ 건강관리실은 무엇을 지원하나요?

임직원의 건강관리를 위해 간호사가 상주하여 각종 건강상담, 일반의약품 지급, 테이핑요법, 건강 예방수칙 제공 등을 실시하고 있으며, 주1회 산업의학 전문의가 내방하여 임직원의 건강관리에 대한 상담 및 당사 건강증진 프로그램에 대한 컨설팅을 실시하고 있습니다.

▶ 시설현황

- 남녀 회복실, 약제실(일반의약품 제공), 진료실
- 안마기, 혈압계, 혈당 측정기, 수면장애 광치료기 등의 장비 보유



개인 휴가 Leave

온세미컨덕터는 임직원의 정신적, 육체적 휴식을 도모하고 더욱 활기찬 직장 생활을 할 수 있도록 다양한 휴가 제도를 실시하고 있습니다.

근로기준법 및 온세미컨덕터 휴가규정에 의한 실시

휴가 유형	연중 사용 일수	비 고
연차 휴가 (Annual Leave)	15일 ~25일	3년 이상 근속 시 최초 1년을 초과하는 계속 근로 연수 매 2년에 대하여 1일을 가산
경조 휴가 (Congratulations & Condolences leave)	1~10일	화환, 경조금 및 장례용품 지원
산전 후 휴가 (Maternity or Paternity Leave)	여:90일 / 남:10일	관련 법규 준수

*입사 후 1년 미만의 기간 동안 총 11일의 연차 휴가 별도 부여

*그 외 공가(예비군 훈련, 외부 교육, 학사 일정 등), 보건 휴가, 포상 휴가 등

+ 어떻게 신청하고 사용할까요?

모든 휴가는 부서장 사전 승인을 받고 근태 담당자에게 통보한 후 사용가능합니다.
근속 1년 미만인 직원의 경우도, 매년 1월 1일 휴가가 생성되기 전에 필요에 따라 휴가 선 사용이 가능합니다.

Q 휴가를 신청하고 승인도 받았는데 실사용을 못할 것 같은 경우, 취소 가능한가요?

휴가 신청을 취소할 경우, 해당 내용을 부서장과 근태 담당자에게 통보해 주시기 바랍니다.

Work⁺



ON Semiconductor supports your career development and makes best company to work for.

당신의 즐거운 직장 생활과 경력 개발을 위해 온세미컨덕터가 함께합니다.



사내 인트라넷 Intranet - The Connection

온세미컨덕터의 최신 소식과 각종 회사와 관련된
정보 및 제도를 손쉽게 접할 수 있도록
사내 인트라넷(The Connection)을 운영하고 있습니다.



+ 어떻게 접속할 수 있나요?

인트라넷 접근 권한이 부여된 직원에 한해 아래 주소로 접속 가능하며,
영어뿐만 아니라 한국어도 일부 지원하고 있습니다.

<http://theconnection.onsemi.com>

특히, The Connection 상의 Manufacturing - Fab - Bucheon에서는
국내 관련한 보다 자세한 정보를 접하실 수 있습니다.
아울러 HR 상세 제도 및 일부 복리후생 신청은 HR게시판을 통해 확인하실 수 있습니다.
(부천 전자 게시판 > 우측 Employee Link에 'HR 게시판')

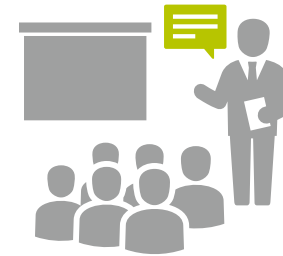
Q 접속이 안 될 경우는 어떻게 하나요?

입사와 동시에 모든 직원에게 접속 권한이 자동으로 부여되며,
접속이 불가능한 경우 IT팀에게 문의해 주시기 바랍니다.



신입 오리엔테이션 New Hiring Orientation

온세미컨덕터는 신입 직원을 위해
수시로 오리엔테이션을 진행하고 있으며, 회사에 대한
이해를 돕고 안정적으로 정착하여 업무를 성공적으로
수행할 수 있도록 다양한 프로그램을 통해 도움을 드립니다.



+ 어떻게 참가할 수 있나요?

인사팀에서 오리엔테이션 대상자들에게 개별 연락을 드립니다.
안내 받으신 일정에 따라 참석하시면 됩니다.

Q 오리엔테이션 참석이 필수인가요?

현업 부서 상황에 따라서 부득이하게 참석이 어려운 경우가 아니라면,
대상자들은 모두 참석하셔야 합니다. 오리엔테이션은 회사와 부서별
업무에 대해 이해를 높일 수 있는 좋은 기회이며, 새로운 직장생활에
큰 도움이 될 것입니다.



멘토링 프로그램

Mentoring Program

온세미컨덕터 신규 입사자 분들이 성공적으로
회사생활을 시작하고 정착할 수 있도록 훌륭한 멘토들이
가까운 곳에서 함께합니다.



+ 어떻게 신청할까요?

인사팀에서 보내드린 멘토 리스트를 보고 멘티는 멘토를 선택할 수 있습니다.
선택이 어려울 경우, 인사팀에서 멘토 선정에 도움을 드리고 있습니다.

Q 멘토링 참가자들에게는 별도 지원이 있나요?
멘토와 멘티가 정기적으로 만나 식사나 문화생활 등을 공유할 수
있도록 회사가 멘토링 비용을 지원하고 있습니다.



사내/외부 교육 훈련

Training & Development

온세미컨덕터는 임직원의 끊임없는 자기계발을 지원합니다.
사내에서는 연중 온라인 교육과 외국어 교육이 진행되고 있으며
본사에서 주관하는 교육 과정도 실시하고 있습니다.
또한, 직무 능력 계발을 위한 사외 교육에 대한
지원 제도가 마련되어 있어 임직원 누구나 언제든지
교육의 기회를 누릴 수 있습니다.



+ 어떻게 신청할까요?

사내 교육은 인사팀 전자 공지를 참고하여 신청해 주시고, 사외 교육은 규정에 따라
해당 매니저, 인사팀, 재무팀의 사전 승인을 받아 인사팀 교육 담당자에게
알려주시기 바랍니다.

Q 교육비용은 어떻게 지원되나요?
사전 승인 및 합의된 외부 교육의 경우에 한하여 회사가 개별적으로
교육비를 지원합니다. 자세한 비용 처리 및 제출 서류에 대해서는
인사팀 교육 담당자에게 문의하시기 바랍니다.



직원 추천제도 Employee Referral Program

온세미컨덕터는 직원 채용에 있어 직원의 지인 등 외부 후보자 추천을 적극 권장하고 있으며 채용 심의 과정을 통해 최종 입사한 경우에는 추천 포상금을 지급하고 있습니다.



+ 어떻게 추천할 수 있나요?

인사팀을 통해 오픈된 포지션 확인 후, 직원 추천서 양식과 함께 추천하실 외부 후보자의 이력서를 채용 담당자에게 이메일로 보내주시면 됩니다.



1. 후보자 추천 시 고려해야 할 부분은 무엇인가요?

온세미컨덕터의 일원이 되고 싶은 의지가 강하고 기본적인 자질을 갖추었다고 판단할 경우 누구나 추천할 수 있습니다.

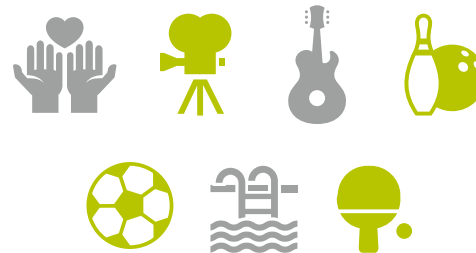
2. 추천 포상금은 어떻게 지급되나요?

직원 추천 공고 후 추천을 통해 입사한 신입 직원의 수습이 종료된 시점에 입사자 Job Grade에 따라 최소 50만원에서 최대 200만원까지 직원 추천 포상금이 지급됩니다.



사내 동호회 Company Hobby Club

온세미컨덕터는 임직원의 취미 생활과 사내 친목 도모를 위하여 사내 동호회 활동을 지원합니다. 현재 스포츠, 등산, 음악 등 다양한 분야의 동호회가 활동하고 있습니다.



+ 동호회 지원금은 어떻게 수령하나요?

개인적으로 신청하실 필요는 없습니다. 본인 부담금 및 회사 지원분이 매월 1회 동호회 대표에게 지급됩니다.



동호회는 꼭 한 군데만 가입해야 하나요?

동호회는 복수로, 최대 3개 까지 가입 가능합니다. 다만, 활동비 중 본인 부담금은 각 동호회 별로 급여공제 됩니다.



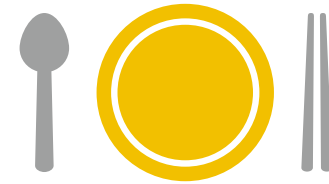
ON Semiconductor always makes you happy

즐거움을 함께 나누면 배가 되고, 슬픔을 함께 나누면 줄어듭니다.
당신의 행복이 플러스 될수록 온세미컨덕터의 행복도 더 커집니다.



직원식당 / 식대지원 Cafeteria / Meal Allowance

온세미컨덕터 임직원의 건강하고 즐거운 식사 문화와 편의를 제공하기 위해 직원 식당을 운영하고 있습니다.
바쁜 임직원을 위해 테이크아웃 메뉴도 별도 준비되어 있습니다.



+ 식대는 얼마나 지원이 되나요?

본인 근무일 기준 1일 1식을 무료로 제공하고 있으며, 그 외 초과분에 대해서는 식대의 일부만을 지원하고 있습니다.

Q 1인 1식을 초과하는 식대는 어떻게 하나요?
인사팀에서 매월 급여지급 시 직원 본인의 식수를 확인하여 초과분에 대해서는 급여에서 공제하고 있습니다.



퇴직연금 DC Retirement Pension

임직원의 안정된 노후생활을 위해 금융기관에
총당금을 적립하는 퇴직연금제도를 운영하고 있습니다.
온세미컨덕터는 확정 기여형(DC)제도를 운영하고 있으며
입사 후 1년이 되는 시점부터 총당금이 적립됩니다.



+ 얼마나 적립되나요?

매 분기마다 해당 기간 평균 임금의 8.75%를 (법정 적립률 8.33%)
적립해 드리고 있습니다.

+ 중도인출 가능한가요?

무주택자의 주택 구입 보증금 및 전세금, 부양가족의 6개월 이상 요양,
개인회생 개시, 파산 등 법정 사유에 대해서만 인출이 가능합니다.

Q

퇴직 시 퇴직연금은 어떻게 받나요?

퇴직연금은 IRP (개인형 퇴직연금계좌)로만 지급이 가능합니다.
퇴직 전에 IRP 계좌를 개설하여 인사팀에 제출해 주시기 바랍니다.



개인연금 지원 Personal Pension Benefit

온세미컨덕터는 임직원의 노후의 삶의 질 향상을 위하여
개인연금보험 가입을 권장하고 보험료 일부를
지원하고 있습니다.



+ 얼마나 적립되나요?

월평균 소득액 1.5%씩을 매월 회사와 본인이 각각 부담하며, 본인 부담금은
급여에서 자동 차감 및 납부합니다.

Q

중도 해지할 경우 어떻게 하나요?

한미음센터를 방문하셔서 해지신청서를 작성하시면 됩니다.
가입기간에 따라 환급률이 다르며 해지 후 재가입은 불가합니다.



통근버스 / 기숙사 Commuter bus / Dormitory

온세미컨덕터는 임직원 출퇴근 편의를 위해 통근버스를 운행하고 원거리 거주자를 위해 기숙사를 운영하고 있습니다.



+ 통근버스 노선 및 시간은 어떻게 확인하나요?

회사의 통근버스 이용 정보는 스마트폰 어플리케이션을 통해 확인이 가능합니다. 개인의 스마트폰에 버스인 승객을 설치하여 이용하시면 됩니다.

+ 기숙사는 입주할 수 있는 기준은 무엇인가요?

기숙사는 회사에 근무하는 미혼 사원 중 통근 버스가 운행되지 않는 지역의 거주자는 누구나 입주 신청이 가능합니다.



생활안정지원수당 Housing Costs Support

온세미컨덕터는 임직원의 안정적인 직장 생활과 거주를 위해 주택구입 혹은 임차 자금을 융통할 경우, 금융 비용의 이자 일부를 지원합니다.

구분	기혼자		미혼자
	근속 1년~3년	근속 3년 이상	근속 3년 이상
기준금액	1,000만원 한도	3,000만원 한도	1,000만원 한도
지원기간	5년		
지원기준	새마을금고 임직원 주거안정특별대출 이율		

+ 어떻게 신청 하나요?

사내 새마을 금고 혹은 사외 은행에서 대출을 신청하신 후 구비서류를 가지고 한마음센터를 방문해 주시면 됩니다. 다만, 사전에 자격 요건을 필히 확인하시기 바랍니다.

Q 신청에 어떠한 제한이 있나요?

아래와 같은 경우 신청에 제한이 있습니다.

1. 주택 - 전용 면적 85㎡(25.7평) 초과
2. 계약상의 명목이 본인인 아닌 경우
3. 사내 부부의 경우 (1인만 적용)

그 외 자세한 내용은 한마음센터 담당자에게 문의하시기 바랍니다.



CSR 활동 CSR: Corporate Social Responsibility

온세미컨덕터는 수호천사 봉사단 운영 및 활동 등을 통해 기업의 사회적 책임을 다하기 위해 노력하며, 지역사회의 다양한 분야를 후원함으로써 지역사회와 상생을 지속적으로 실천하고 있습니다.



+ 어떻게 참여하나요?

매번 CSR 행사가 있을 때마다 GA부서에서 게시판 공지 및 이메일을 통해 안내드리고 있으며, 임직원 누구나 참여 가능합니다.
행사에 따라서 가족 동반도 가능하며 이메일 회신을 통해 행사 참여 신청하시면 됩니다.



사내 행사 Company Events

온세미컨덕터는 매년 다양한 행사를 통해 임직원과 함께 하나 된 모습으로 소중한 추억을 만들어 가고 있습니다.



+ 어떻게 참여하나요?

매년 가정의 달 5월 중 하루를 패밀리 데이로 휴무 지정하고 어린이날에는 임직원 가족을 초대하여 행사를 개최하고 있습니다. 그밖에 신우회, 노사협의회가 주관하는 실리곤 축제 등 노사가 하나 되는 다양한 이벤트를 진행하고 있습니다.



We are **THE ON FAMILY**

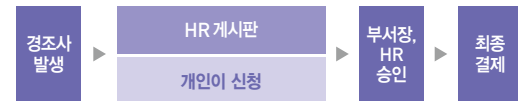
당신의 가족은 나의 가족입니다.
기쁨과 슬픔을 오랫동안 함께 나누길 바라며,
온세미컨덕터는 당신과 당신 가족을 응원합니다.

경조사 지원 Congratulations & Condolences

온세미컨덕터는 임직원 여러분의 기쁨과 슬픔을 함께 나누고자 경조사 지원 제도를 실시하고 있습니다.

경조사 유형	직원과의 관계	휴가	경조금 (원)	상호부조금 (원)	신청시 구비서류
결혼	본인	5일	400,000	100,000	청첩장 및 가족관계증명서
	자녀	2일	300,000	70,000	
	형제/자매	1일	100,000	30,000	
	배우자 형제/자매	1일	100,000	-	
출산	본인		100,000		주민등록등본
	배우자	10일	100,000		
수연	본인 및 배우자	1일	200,000	-	가족관계증명서 부모 및 조부모 수연 시 환갑과 칠순 중 1회만 지원 (본인 선택)
	본인 및 배우자 부모	1일	300,000	70,000	
	본인 조부모	1일	100,000	40,000	
	배우자 조부모	1일	100,000	-	
	본인 외조부모	1일	-	-	
사망	본인		1,500,000	1,000,000	사망진단서 및 가족관계증명서
	배우자	5일	400,000	200,000	
	자녀	5일	300,000	100,000	
	본인 및 배우자의 부모	5일	400,000	150,000	
	본인 및 배우자 (외)조부모	3일	250,000	50,000	
	본인 및 배우자 형제/자매	3일	150,000	50,000 (배우자 형제/자매는 해당사항 없음)	

+ 어떻게 신청할까요?



*경조 화환 지급 : 본인 결혼 / 본인 및 배우자 수연 / 본인 및 배우자, 본인 부모, 배우자 부모 사망



자녀 학자금 지원

Children Education Fee Support

온세미컨덕터는 임직원 자녀의 장래를 위하여 교육비에 대한 부담을 덜어 드리기 위해 유치원비 및 학자금을 지원하고 있습니다.



Category	지원금
유치원	960,000원 / 년간 만 4세~미취학전 1년간만 지원
중·고등학교	2,000,000원 / 년간 실비지원 (입학금+수업료+기성회비)
대학교	5,000,000원 / 년간
장애자녀	한도 제한 없음 실비지원 (입학금+수업료+기성회비)

+
학자금 신청 방법은 회사 전자 게시판의
규정 / 양식 부분에 자세히 나와있습니다.

Q

부부가 같이 지원받을 수 있나요?

부부가 동시 재직 중이라고 하더라도 중복 지원은 받으실 수 없습니다.

자녀는 1명만 지원이 되나요?

자녀 수에는 제한이 없으며 실질적으로 부양 의무가 있는 형제/자매의 경우에는 중/고생에 한해 1명까지 지원됩니다.



직장 어린이집

Workplace Nursery

온세미컨덕터는 영유아 자녀를 둔 임직원을 위해 직장 어린이집을 운영하고 있으며 취학 아동의 안전한 보육과 교육을 위해 어린이집 전문 운영업체에 위탁하여 운영하고 있습니다.



+

어린이집은 어떻게 입학할 수 있나요?

회사 어린이집은 당사 임직원의 자녀 중 미취학 유아는 누구나 입학할 수 있습니다. 만 1세에서 만 5세까지의 반으로 구성하고 있으며 매년 11월 중 다음 학기 원아를 모집하고 있습니다.



Long Service Award

장기근속휴가/휴가비 지원

온세미컨덕터는 장기 근속사원에 대한 Refresh 기회 제공 및 회사에 대한 기여에 보답하는 차원에서 유급 휴가 및 휴가비를 지원합니다.



+ 근속 기간별 보너스 지급

지급대상	유급휴가	휴가비	비고
10년 근속자	3일	40만원	휴가는 근속년수가 되는 날부터 1년 이내 사용을 원칙으로 하고 분할 사용이 가능
15년 근속자	5일	60만원	
20년 근속자	7일	90만원	
25년 근속자	10일	150만원	
30년 근속자	15일	300만원	



재입사자의 기존 재직기간도 포함되나요?

기존 재직기간은 포함되지 않습니다.



Membership Resort & Room Charge Support

휴양소/숙박비 지원

온세미컨덕터는 임직원의 육체적, 정신적인 휴양을 위하여 국내외의 휴양 시설을 이용하는 경우 회사가 숙박비를 일부를 지원하며, 일부 휴양소는 회원권을 직접 구입하여 임직원이 이용할 수 있도록 관리 및 지원하고 있습니다.



+ 어떻게 신청할까요?

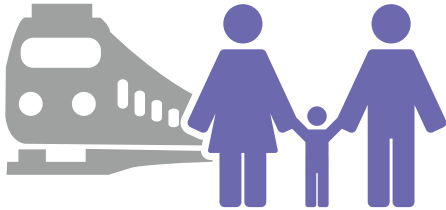
휴양소는 PSS를 통해 개별적으로 신청 가능하며, 숙박비 지원을 신청하실 경우 숙박비 지원 신청서를 작성 후 영수증을 첨부하여 한미음센터에 제출하시면 됩니다.

Enjoy Your Life!



명절선물 Holiday Gift

명절 고향 가시는 길 더욱 마음 든든하게 다녀 오시라고
설날 및 추석 명절에 임직원 분들께 15만원 상당의 선물
혹은 상품권을 지급합니다.



+ 선물은 언제, 어떻게 수령하나요?

매년 설날과 추석 명절 전에 지정된 웹사이트에서 본인이 직접 선택 및
신청하시면 됩니다. 상품의 경우 택배 배송되며, 상품권은 명절 전 일괄 배포합니다.

Q 명절 직전 입사한 신입 사원도 명절 선물을
받을 수 있나요?

회사가 정한 선물 지급 기준일에 재직 중인 모든 직원에게
명절 선물을 지급하고 있습니다.

MEMO.



Made by ON Semiconductor Korea HR