



한국요꼬가와일렉트로닉스매뉴팩처링(주)

Yokogawa Electronics Manufacturing Korea.Co.,Ltd.

# Corporate Data

Yokogawa is a leading provider of Industrial automation and Test/Measurement solutions. Combining superior technology with engineering services, project management, and maintenance, Yokogawa delivers field proven operational efficiency, safety, quality, and reliability.



|                             |                                             |
|-----------------------------|---------------------------------------------|
| Company Name                | Yokogawa Electric Corporation (YHQ)         |
| CEO                         | Hitoshi Nara                                |
| Headquarters                | 2-9-32 Nakacho, Musashino-shi, Tokyo, Japan |
| Founded                     | September 1, 1915                           |
| Paid-in Capital             | 43.4 billion yen                            |
| Number of Employees         | 128 (worldwide)                             |
| Subsidiaries and Affiliates | 115 Overseas, 13 Japan                      |
| Consolidated net sales      | 456.5 billion Yen (fiscal year 2022)        |
| Stock Exchange Listing      | Tokyo Stock Exchange                        |

---

# YOKOGAWA Brand And Identity

As a company,  
our goal is to contribute to society  
through broad-ranging activities in  
the areas of measurement, control,  
and information.

Individually,  
we aim to combine good citizenship  
with the courage to innovate.

## The Yokogawa Philosophy

Formulated in 1988, and based on our founding principles,  
the Yokogawa Philosophy articulates Yokogawa's social mission and sets  
out the values that guide the actions of Yokogawa's people. Governing our  
corporate activities, it aims to ensure that we all continue to live up to the  
ideals of our founders.

## Founding Principles

Yokogawa was founded on September 1, 1915, and started out with just  
four people. They were eager young minds, and ready to blaze a trail on a  
totally new frontier – the establishment of Japan's measurement industry.  
Our founder, Tamisuke Yokogawa, exhorted his young colleagues, saying,  
"You don't need to worry about profits. Just learn and improve our  
technology. You must make products that earn us the respect of our  
customers."

At Yokogawa, this is still who we are

Quality first  
Pioneering spirit  
Contribution to society

## Core Values

The core values that shape our corporate culture are exemplified by the  
priorities and commitments made by our employees.  
When we live these values, we become a driving force for business  
excellence and achieve a competitive advantage by engaging in co-  
innovation with our clients. We aspire to be a globally dynamic and  
enterprising organization that works toward a brighter future through the  
co-creation of value with our clients.

Respect  
Value creation  
Collaboration  
Integrity  
Gratitude

## Yokogawa's Purpose

Our ability to measure and connect is a core competence that Yokogawa  
must never lose. We wish to use this strength to find solutions to various  
social issues and create a future where humanity and planet Earth can  
coexist in symbiotic harmony. This aspiration is expressed in our  
commitment to fulfill our responsibilities for the future of our planet.

Utilizing our ability to  
measure and connect,  
we fulfill our responsibilities  
for the future of our planet.

## Corporate brand slogan

Co-innovating conveys our determination to continually engage in the co-  
creation of value with our clients by working with them in long-term  
partnerships to develop solutions.  
tomorrow expresses our resolve to move steadily into the future, one step  
at a time

Co-innovating tomorrow™

## Vision statement

The vision statement charts our course to the future. It is a promise to our  
clients, markets, and society – and also to ourselves. By engaging in  
process co-innovation with its clients and society as a whole, Yokogawa  
creates value for a brighter tomorrow.

Through "Process Co-Innovation,"  
Yokogawa creates new value with  
our clients for a brighter future.

---

# Industries & Business Segments



## Energy & Sustainability Business

Yokogawa's energy & sustainability business segment protects the environment by supporting the effective use of energy and contributing to the realization of a sustainable society.



## Materials Business

Yokogawa's materials business segment is helping to bring about a circular economy that offers comfort and convenience and is in harmony with the environment. For our customers in the functional chemicals, biomass materials, pulp & paper, textiles, steel, non-ferrous metals, mining, mobility, and electrical/electronics fields, we provide solutions that improve productivity, reduce environmental impact, and save energy.



## Life Businesses

Yokogawa's life business segment provides solutions that support people's lives and protect health and safety. In addition to our activities in the pharmaceutical and healthcare fields, we are engaged in businesses that ensure everyone has access to safe food and water.



## Measuring Instruments Business

Yokogawa has been involved in the field of measuring instruments, the "mother tools" of industry, since its founding. Utilizing its high-precision technology to measure power, voltage, current, optical power, pressure, and other physical properties, the company provides comprehensive product and service solutions addressing a wide range of needs in the environment-related electrical power and optical communication fields.



## New Businesses and Other

Yokogawa is developing new businesses involving the provision of user-friendly industrial IoT hardware, software, and cloud solutions that will help to reduce the operating burden of service providers. Yokogawa is also engaged in the biomass materials business, including production, sales, licensing, and related consulting.

---

# OpreX

## 5 OpreX categories

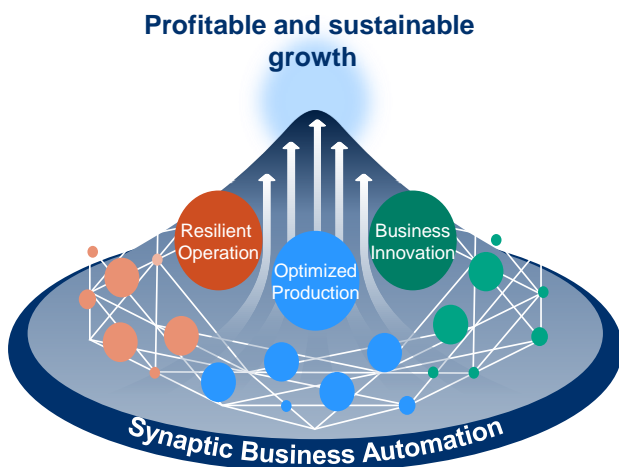


### Key enablers for realizing Synaptic Business Automation

The OpreX brand name stands for excellence in the technology and solutions that Yokogawa cultivates through the co-creation of value with its customers, and encompasses the entire range of Yokogawa's IA products, services, and solutions.

## IA and Control Business Concept

### Synaptic Business Automation™



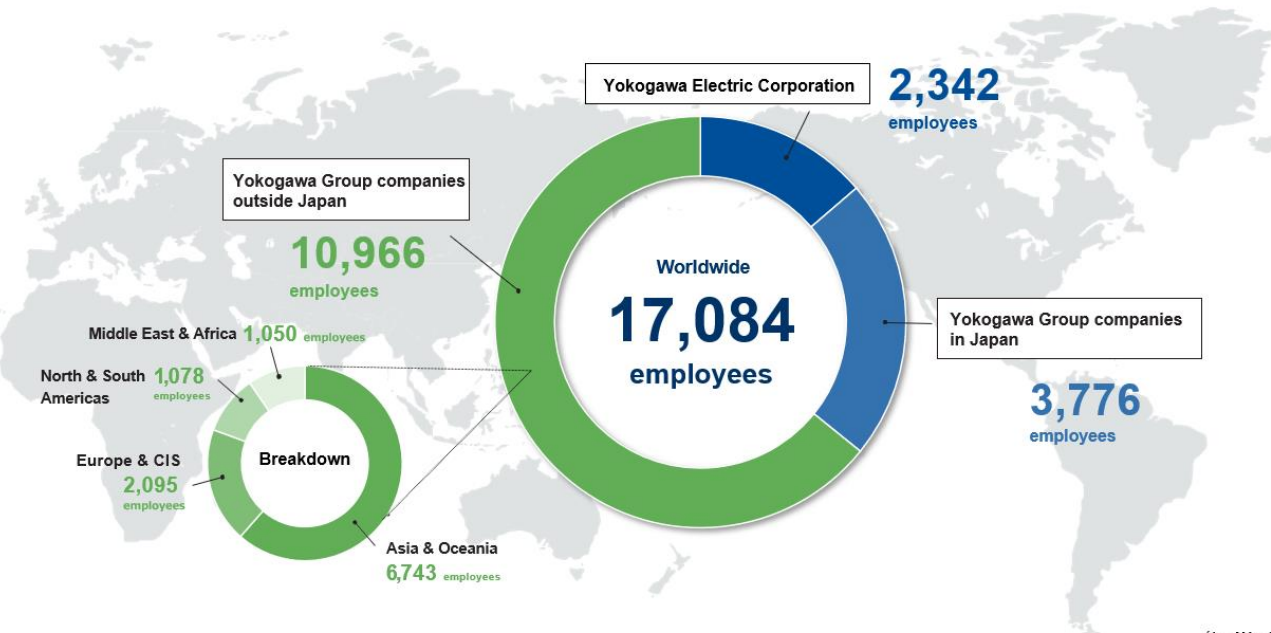
### Synaptic Business Automation

creates sustainable value for customers by connecting everything in their organizations.

To realize this, Yokogawa integrates its business and domain knowledge with digital automation technologies, and co-innovates with its customers to drive their business process transformation.



# Yokogawa Employees Worldwide



## Worldwide Business Operations

### Global network supporting business growth



# Corporate Data

한국요코가와일렉트로닉스매뉴팩처링㈜는 Yokogawa의 4대 생산거점의 하나로 2002년 설립 이후, 그룹 최고의 품질과 생산관리, 최적생산체제 및 유연생산체제 구축을 통해 차별화된 생산서비스로 PLC 및 소규모 계장제어 비즈니스의 발전에 공헌하며 성장해 왔습니다. 자사 제품 및 솔루션을 활용한 Smart Factory의 실현과 Internal DX를 통해 고객과 함께 새로운 가치를 창출하고, 차별화된 기술서비스(ODM)의 제공을 통해 Yokogawa의 비즈니스 확대에 공헌하는 지속 성장하는 회사로서의 미래 비전을 실현해 가고 있습니다.



|                     |                                                                        |
|---------------------|------------------------------------------------------------------------|
| Company Name        | 한국요코가와일렉트로닉스매뉴팩처링㈜<br>Yokogawa Electronics Manufacturing Korea (YMF-K) |
| CEO                 | 김남균                                                                    |
| Location            | 인천광역시 부평구 부평대로297번길 82                                                 |
| Founded             | 2002년 04월 01일                                                          |
| Paid-in Capital     | 약 19억원                                                                 |
| Number of Employees | 270명                                                                   |
| Sales               | 약 484억원                                                                |
| Main Business       | 산업자동화계기 및 계측기 생산                                                       |
| Certification       | ISO9001, 14001                                                         |

---

# Corporate History

- 1978.12 한국요꼬가와전기주식회사(YKO) 설립
- 1996.04 GREEN 시리즈 온도조절계 개발 생산개시
- 2000.09 VP/PK 전공 포지셔너/공기식 밸브 생산개시
- 2000.12 2000년 신노사문화대상 수상(중소기업부문)
- 2002.04 한국요꼬가와일렉트로닉스매뉴팩처링주식회사(YMF-K) 설립
- 2002.04 ISO9001/2000 품질경영시스템 인증취득
- 2003.01 공기식조절계,현장측정기,디지털지시조절계,신호변환기,전력모니터등 생산개시
- 2005.03 제39회 납세자의 날 재정경제부 장관 표창수상
- 2006.11 고용노동부 주관 인적자원개발우수기관인증 ( Best HRD )
- 2007.08 Single Loop Controller(YS1000) 생산개시
- 2009.05 디지털지시조절계(UTA) 생산개시
- 2012.04 한국요꼬가와일렉트로닉스매뉴팩처링 주식회사 창립 10주년
- 2012.06 신관 증축 준공
- 2012.11 PLC(FA-M3) 생산개시
- 2014.11 제4회 그린 패키징 공모전 환경부장관상 대상 수상
- 2015.03 제42회 상공인의 날 국무총리 표창
- 2016.06 제34회 인천상공회의소 상공대상 수상
- 2017.08 Technical Center 설립 : 생산제품에 대한 코스트 및 유지보수 책임
- 2017.11 FY17 Group Award ME(Manufacturing Engineering)부문 수상
- 2020.11 인천광역시 일·생활 균형 실천 우수기업 선정
- 2021.12 고용창출부문 고용노동부 장관표창 수상
- 2022.04 한국요꼬가와일렉트로닉스매뉴팩처링 주식회사 창립 20주년



# Product Data

## Production control and safety instrumented systems



### Programmable Logic Controller (FA-M3)

산업용 프로세스의 제어 및 FA(공장자동화)에 사용되는 입출력 및 풍부한 통신 기능을 가진 산업용 컴퓨터로써, FA-M3은 놀라운 고속성(High Speed IPRS)과 확장성, 신뢰성을 겸비한 Leading Edge Controller입니다.



### 디지털 지시조절계 (UTAdvanced)

네비게이션 키와 함께 14 세그먼트 컬러 LCD를 채택하여 모니터링 및 조작성을 크게 향상 시켰으며, Ethernet통신 및 Field-Bus기반의 Open Network System에도 대응 가능한 라인업을 갖추고 있습니다.



### 신호변환기(JUXTA)

Field Device의 각종 출력신호를 제어가능한 입력신호로 변환하는 JUXTA는 소형이면서, Wall, DIN Rail과 Rack-Mounting등 다양한 취부방식옵션과 높은 품질, 멀티기능을 제공합니다.



### Single Loop Controller (YS1000)

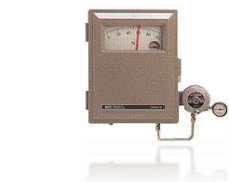
각종 센서신호를 수신하여 밸브제어 등 소규모 루프제어가 가능한 YS1000은 Yokogawa의 독자적인 고신뢰성 기술과 조작편이성, 확장성을 겸비한 제품으로 CE/FM/CSA 등 각종 규격에 대응하고 있습니다.

## Field instruments



### 디지털파워미터(WT300E시리즈)

컴팩트한 사이즈에 높은 측정 정확도와 다양한 기능을 탑재 탑재한 전력 측정기입니다. 생산, 평가, 시험에서 연구개발까지의 폭넓은 용도로 사용 합니다.



### 공기식조절계(MC)

높은 신뢰성을 바탕으로 온도, 압력, 액위등과 같은 중요한 프로세스 변수등을 측정하고 컨트롤 합니다. 방수 및 방진의 케이스는 외부설치에도 훌륭한 내구성을 보장하며, 포인터와 인덱스는 먼거리에서도 가독성을 자랑합니다.



### 공기식 밸브(PK)

요코가와와는 밸브 포지셔너와 컨버터의 개발과 생산에 40년 이상의 경험을 가지고 있습니다. 이 제품들은 생산능력을 유지하고 우월한 컨트롤능력을 제공하여 공장의 운영비용을 감소시킵니다.

---

# Vision 2030

---

YOKOGAWA는 자율과 공생을 통해 지속 가능한 가치를 창출하고, 사회 과제 해결에 앞장섭니다. YOKOGAWA가 실현하는 조업 자율화는, 생산성 향상, 위험 방지, 작업부하 감소와 안전 확보에 기여합니다. 이러한 자율화는 조직과 기업, 산업의 경계를 넘어 확장될 것입니다. YOKOGAWA의 비전은 산업과 사회가 자율적이면서도 조화로운 방식으로 기능하는 공생을 이끌어 내는 것입니다. 이를 실현하고 지속적인 가치를 창출함으로써, YOKOGAWA는 사회적 문제 해결에 앞장설 것입니다.

---

## YMF-K Vision 2030

---

YOKOGAWA 모노즈쿠리(ものづくり)를 리드하고  
기술력을 기반으로 새로운 가치를 창출하여  
YOKOGAWA의 비즈니스 확대에 공헌한다.

# For Our Planet's Future

---

YOKOGAWA는, 사람과 지구가 공생하는 미래를 만들어 간다는 강한 의지와 스스로의 존재 의의를 Yokogawa's Purpose에 담고 있습니다. 「측정의 힘과 연결의 힘으로, 지구의 미래에 책임을 다한다.」 이 말을 이루기 위한 길을 제시하고, YOKOGAWA에 요구되는 역할을 수행하기 위해 최선을 다할 것입니다.

## 글로벌 사회과제 해결을 위해

오늘날 우리는 전 세계적인 변화를 겪고 있으며, 이로 인해 환경, 사회, 경제 등에서 확실한 지속가능성이 요구되고 있습니다. YOKOGAWA는 기업의 존재의의를 Group Identity로 삼아, 핵심역량을 바탕으로 사회 문제 해결에 앞장서겠다는 결의를 표명하고 있습니다.

YOKOGAWA의 핵심인 「측정의 힘」으로 상태를 파악하고 도출되는 정보에서 가치를 발견합니다. 또한, 「연결의 힘」으로 유용한 정보를 통합하여 기업과 기업, 산업과 산업의 결속을 통해 더 큰 가치를 창출합니다.

YOKOGAWA는 이 힘을 오늘날의 사회 과제 해결을 위해 활용하며, 「지구의 미래에 책임을 다한다」고 다짐합니다.

변화하는 환경 속에서 지속가능한 가능한 가치를 창출하기 위해, YOKOGAWA는 지속가능개발 목표 「Three goals」에서 내걸고 있는 Net-zero emissions, Well-being, Circular economy 실현을 목표로 합니다.

# Technical Center

"가치를 창출해 내는 공장(Value of Factory)", "Top-notch Technical Company"를 목표로, 세계 최고 수준의 PRD기술력을 확보하고 있습니다.



## Strategic Goal

- ✓ 설계개발 통해 글로벌 경쟁력을 갖춘 최적의 코스트 실현
- ✓ 현장을 가진 기술로써 프론트로딩을 통한 최고의 설계품질 확보
- ✓ 브릿지 엔지니어로서 새로운 Biz. 기회의 창출

## Main Responsibilities

### 1. 아날로그 및 디지털 회로 설계

- Profitable Redesign(PRD) : 현지화, Renewal, Cost-down 재설계
- Customize(특주)설계 : 고객 맞춤형 사양/기능 변경
- Maintenance설계 : 부품개폐에 따른 설계변경

### 2. 생산성/품질향상

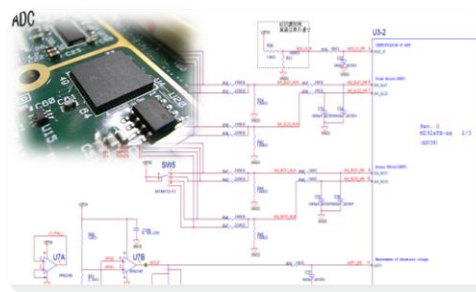
- 주요 부적합 원인분석, 공정/설비/설계면 개선제안, 생산Support

### 3. 제품/부품 시험평가, 규격대응 Support (EMC)

### 4. 신제품/신기술 FS(Feasibility Study)

### 5. 소규모계장 시스템, 신규 Biz. 검토 (Long-term Strategy)

- PLC, 컨트롤러, 신호변환기등을 사용한 시스템 설계
- 시장확대, 신제품 개발 전략 검토/실행



## 교육

### 핵심가치

- 입문교육
- 컴플라이언스
- 멘토링교육
- 명사초청강연회

### 리더역량

- 경영교육
- 리더십프로그램
- 초급관리자교육
- MBA

### 직무역량

- 온라인캠퍼스
- Yokogawa University
- 외부직무교육
- 해외기술연수

### 글로벌역량

- 일본어클래스
- 온라인영어회화
- 어학등급향상지원금
- YBM JPT 사내 실시

## 복리후생



### 연 3회 장기휴가, 휴가·휴직제도

(출산전후휴가, 육아휴직,  
가족돌봄, 장기근속휴가,  
보상휴가 등)



### 자기개발지원

(학습지원금, 교육지원, 도서지원),  
선택적복지제도운영  
(사원복지카드지급),  
멘토링제도·활동비지원



### 경조휴가 및 경조금, 종합건강검진,

명절선물지급, 졸업선물지급,  
회사명의 콘도이용,  
각종 포상제도 운영,

## CSR

### 사랑의 연탄배달 봉사활동 및 기부활동

- 2017년부터 매년 연1회 실시.
- 누적 29,300장 연탄기부 (2022년도 기준)



## 커뮤니케이션

### 사내동우회 : 스크린골프, 축구, 포켓볼

하이킹, 배드민턴, 볼링

### 전사 문화의 날



## 한국요코가와일렉트로닉스매뉴팩처링(주)

Yokogawa Electronics Manufacturing Korea.Co.,Ltd.

인천광역시 부평구 부평대로297번길 82

TEL: 032-510-3200 FAX: 032-505-9361

<https://www.yokogawa.com/kr/about/ymf-k/>