



(주)아이티메세지

회사 소개서



아이티메세지
IT Management Service Group

목차

CEO 인사말				4
회사 소개	일반 현황 및 연혁	5	자체 개발 솔루션 보유현황	10
	Vision & Mission	6	주요 사업 실적	11
	조직 및 인력 구성	7	주요 고객사	13
	주요사업 분야	8		
	Solution Map	9		
제품 소개	EPISODE	15		
	FineTrace	16		
	EPISODE API Portal	17		
	CA API Management	18		
	UiPath	19		
	단비.Ai Chatbot	20		
	CA UIM	21		
	DataDog	22		
	IBM Control Desk - Asset LifeCycle Management	23		
	IBM Control Desk - Software License Management	24		

회사 소개

일반 현황 및 연혁

Vision & Mission

조직 및 인력 구성

주요사업 분야

Solution Map

자체 개발 솔루션 보유현황

주요 사업 실적

주요 고객사

CEO Greeting



서울대학교 자연과학대학 물리학과 / 동 대학원 졸업(석사)

- 펜타시스템(주) : 시스템관리사업부(IBM 솔루션) 기술지원 및 교육
- (주)아이티엠 : 시스템관리사업부 컨설팅/구현/프리세일즈
IBM Tivoli 국제 공인강사 (국내 1호)
- (주)넥시온테크놀로지 : 기술부 팀장/시스템관리 컨설팅
- (주)베어베이스 : 기술연구소 소장
- (주)아이티메세지 : 대표이사. 시스템관리 컨설팅/PM/프리세일즈

“

(주)아이티메세지는 IT시스템 관리 및 개발 분야에서 20년 이상의 경험을 가진 전문 컨설턴트들에 의해 설립되었습니다. 급변하고 있는 IT환경에서 관리분야의 전략계획 수립부터 업무분석, 시스템 구현에 이르기까지 전 단계에 걸쳐 선진 기술을 한발 앞서 적용하고 고객에게 종합 서비스를 제공하는 디지털 트랜스포메이션 (Digital Transformation) 전문 회사입니다.

저희 임직원 일동은 빠르게 변화하는 기업환경에 가장 효율적인 IT솔루션을 구현하고 고객업무의 획기적 혁신과 생산성 향상을 위해 최선의 노력을 다하고 있습니다.

(주)아이티메세지는 언제나 고객의 이익을 위해 최선을 다하는 든든한 파트너가 될 것을 약속드립니다.

감사합니다.

대표이사 이대영

”

일반 현황 및 연혁

아이티메세지는 최고의 기술력과 최고의 S/W로 고객만족을 최우선으로 합니다.

일반현황

회 사 명	(주)아이티메세지	대 표 자	이 대 영
주 소	서울시 송파구 법원로 114, B동 611,612호 (문정동, 엠스테이트)		
전화번호	0505-377-0101		
사업분야	IT(정보시스템) 솔루션 공급/SI·컨설팅/구축/운영/OutSourcing 등		
설립연도	2013년 1월	임직원 수	39명
매출(2020년)	40억	자본금	1억



연혁



2020년

- ❖ 단비Ai Chatbot 파트너 등록
- ❖ 오픈 API 모니터링 솔루션 출시 - FineTrace
- ❖ 오픈 API 관리 포탈 솔루션 출시 - EPISODE API Portal

2019년

- ❖ DataDog 비즈니스 파트너 등록
- ❖ UiPath 비즈니스 파트너 등록

2018년

- ❖ 고용노동부 청년친화강소기업 선정
- ❖ 중소기업벤처부 인재육성형 중소기업 선정

2017년

- ❖ 웹 포탈 시스템 개발 솔루션 출시 - EPISODE
- ❖ 기술혁신형 중소기업(Inno-Biz) 인증
- ❖ IT자산 인벤토리 관리 솔루션 출시 - BingoInventory

2015년

- ❖ 기업부설 연구소 설립
- ❖ IT자산 관리 솔루션 출시 - CAMLite
- ❖ 서버 SW라이선스 관리 솔루션 출시 - BingoSLM

2014년

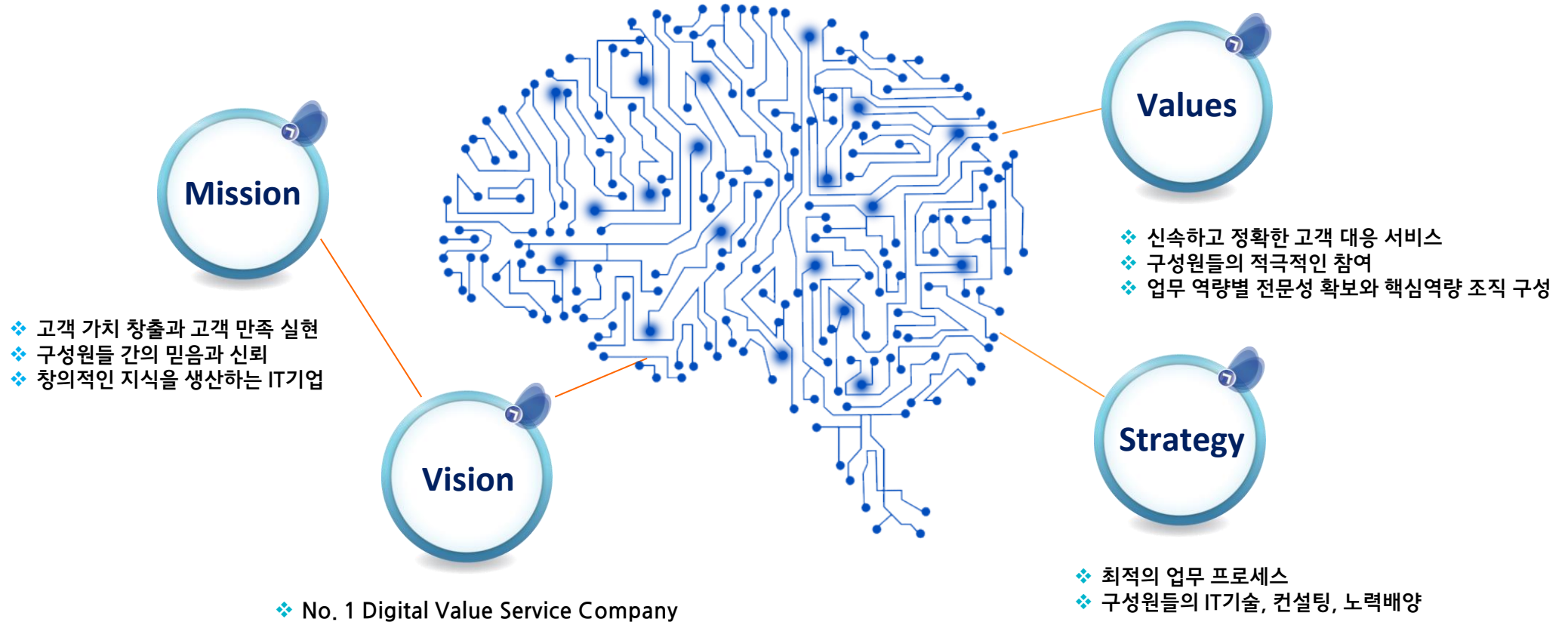
- ❖ 전산실 상면관리 솔루션 출시 - Acrosz DCIM
- ❖ CA 비즈니스 파트너 등록
- ❖ 벤처기업 인증

2013년

- ❖ IBM 비즈니스 파트너 등록
- ❖ 법인 설립

Vision & Mission

아이티메세지는 고객과 사회에 가치를 안겨주는 Solution Provider로서 4차산업 혁명에 걸맞는 최고의 기술과 인재로 고객과 함께 성장하는 기업이 되고자 합니다.



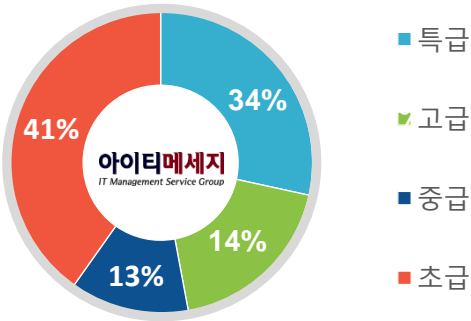
조직 및 인력 구성

역량을 보다 효과적으로 발휘할 수 있는 전문가들로 짜임새 있게 구성(솔루션 별 팀제)되어 있어 각 분야에서 최고의 비즈니스 가치를 창출합니다.



인력구성

인력현황	영업본부	컨설팅 사업본부	기업부설 연구소	계
특급	2	5	3	10
고급		4		4
중급	1	5	1	7
초급		17	1	18
계	3	31	5	39



주요 사업분야

아이티메세지는 API Management, Automation, Infra Management, IT Governance 분야에 강점을 두고 새로운 디지털 역량으로 새로운 비즈니스 모델, 제품 및 서비스를 창출하고자 노력하고 있습니다.

주요사업분야


- 1 API Management (APIM/포탈/모니터링)
- 2 Automation (RPA/Chatbot)
- 3 Infra Management
- 4 IT Governance



Solution Map

아이티메세지는 API Management, Automation, Infra Management, IT Governance 등의 분야에서 고객사가 요구하는 모든 환경에 분석, 설계, 구축, 운영, 유지보수를 포함하는 최적화된 Total IT Service를 제공합니다.

대분류	소분류	제품명
1 API Management		CA API Management
		CA Service Virtualization
		FineTrace
		EPISODE API Portal
2 Automation	RPA	UiPath
	Chatbot	단비.Ai
3 Infra Management	Monitoring	DataDog
		CA UIM
	Security	HCL BigFix Patch



아이티메세지
IT Management Service Group

Red 칼라의 제품명은 자사 개발 솔루션입니다.

대분류	중분류	소분류	제품명	
4 IT Governance	Asset	LifeCycle	IBM Control Desk	
			HCL BigFix LifeCycle	
			CAMLite	
			아크로즈 DCIM	
		Discovery	IBM TADDM	
			HCL BigFix LifeCycle	
			BingoInventory	
		Software License	IBM Control Desk	
			HCL BigFix Inventory	
			BingoSLM	
		ITSM		IBM Control Desk
		Portal		EPISODE

자체 개발 솔루션 보유현황

아이티메세지는 축적된 기술력과 노하우를 바탕으로 고객에게 높은 가치를 제공하는 제품을 지속적으로 개발하여 공급하고 있습니다.

제품명	제품 특징	대표 고객사	관련 기술
AcrosZ DCIM	데이터센터 상면 관리 솔루션	서울대학교	데이터시각화 기술
BingoSLM	IT 서버 소프트웨어 라이선스 관리 시스템	ABL 생명/LG 유플러스	다양한 서버용 소프트웨어 라이선스 계산 로직을 자동화하여 라이선스 용량 관리 구현(IBM 제품과 통합)
CAMLite	IT 자산관리 솔루션	서울대학교	HW,SW를 망라한 IT자산관리 기술(IBM 제품과 통합)
DashMagic	대시보드 저작 도구 솔루션	삼성증권/대구은행/두산정보	기업용 대시 보드를 파워포인트 처럼 만들 수 있는 대시보드 저작 기술 (CA,IBM제품 등과 통합)
BingoInventory	IT 서버 자산 디스커버리 솔루션		IT 서버 시스템에 대한 인벤토리 디스커버리 기술
EPISODE	웹 포탈 시스템 개발 솔루션	두산정보/한국항공우주산업	HTML5 기반의 웹 포탈 시스템 개발 지원 솔루션
NEW! EPISODE API Portal	오픈 API 관리 포탈 솔루션	나이스디앤비/삼성생명	오픈 API 관리를 위한 관리 포탈 솔루션
FineTrace	오픈 API 모니터링 솔루션	한화생명/삼성생명/신용정보원	오픈 API 플랫폼 통합 모니터링 솔루션



주요 사업실적 (1/2)

아이티메세지는 축적된 다양한 사업 수행 경험과 우수한 기술력을 바탕으로 많은 기업들에게 가치를 제공하고 있습니다.



주요 고객사	사업 내용	구축 기간
포스에스엠(하림그룹)	RPA(UiPath) 시스템 구축	2021.12 ~ 2022..04
한화 System Defense	RPA(UiPath) 솔루션 공급	2021.12
캐논코리아	RPA(UiPath) 시스템 구축	2021.10 ~ 2021.12
한전KPS	RPA(UiPath) 시스템 구축	2021.09 ~ 2021.12
부천대학교	RPA(UiPath) 시스템 구축	2021.09 ~ 2021.10
국가기술표준연구원	RPA(UiPath) 시스템 구축	2021.09 ~ 2021.10
파나소닉디바이스세일즈코리아	RPA(UiPath) 시스템 구축 및 운영(2차)	2020.06 ~ 2020.09
소프트캠프	RPA(UiPath) 시스템 구축 (MS Azure Cloud 환경)	2021.05 ~ 2021.10
IBK투자증권	RPA(UiPath) 시스템 구축 및 유지보수	2021.02 ~ 2021.12
이든비즈텍	RPA(UiPath) 솔루션 공급	2021.01
한국신용정보원	마이데이터 종합포털 및 중계플랫폼 구축 사업	2021.02 ~ 2021.07
삼성생명	금융 마이데이터 사업 지원을 위한 Open API 플랫폼 구축	2021.01 ~ 2021.07
SK텔레콤	SK 오픈 API 시스템 유지보수	2021.01 ~ 2021.12
파나소닉디바이스세일즈코리아	RPA(UiPath) 시스템 구축 및 운영	2020.10 ~ 2020.12
SK텔레콤	SK 오픈 API 시스템 AWS 이전	2020.10 ~ 2020.12
키움캐피탈	Acronis(OS백업) 납품 및 구축	2020.09 ~ 2020.10
에이블씨엔씨(미샤화장품)	RPA(UiPath) 시스템 구축	2020.08 ~ 2020.10
팬오션(하림그룹)	RPA(UiPath) 시스템 구축 및 운영(2차)	2020.08 ~ 2020.10
삼성전자반도체	IT자산 생애관리 체계화	2020.06 ~ 2021.01
NHN한국사이버결제	패치관리 시스템 고도화	2020.06 ~ 2020.06
삼성증권	오픈API 플랫폼 구축	2020.05 ~ 2020.10
화승R&A	RPA(UiPath) Renewal	2020.05 ~ 2020.05

주요 사업실적 (2/2)

아이티메세지는 축적된 다양한 사업 수행 경험과 우수한 기술력을 바탕으로 많은 기업들에게 가치를 제공하고 있습니다.

주요 고객사	사업 내용	구축 기간
나이스디앤비	오픈API 플랫폼 구축	2020.05 ~ 2020.10
이베이코리아	데이터독 솔루션 기반의 하이브리드 환경 모니터링 시스템 구축	2020.04 ~ 2020.07
한화생명	오픈API 플랫폼 고도화	2020.04 ~ 2020.06
딜리버리히어로 코리아	BigFix 솔루션 기반의 단말 라이프사이클, 인벤토리 관리 시스템 구축	2020.04 ~ 2020.05
삼성전자반도체	IT 자원 통합관리 및 정합성 강화	2020.03 ~ 2020.09
SK텔레콤	SK 오픈 API 시스템 유지보수	2020.01 ~ 2020.12
DGB금융그룹	DGB금융그룹 오픈 API 포털 시스템 구축	2020.01 ~ 2020.02
현대커머셜	현대커머셜 오픈 API 플랫폼 구축	2019.12 ~ 2020.03
현대캐피탈	현대캐피탈 API TESTBED 구축	2019.12 ~ 2020.03
현대카드	현대카드 API개선&카드API플랫폼 추가증설	2019.12 ~ 2020.02
팬오션(하림그룹)	RPA(UiPath) 시스템 구축 및 운영(1차)	2019.12 ~ 2020.02
에이블씨엔씨(미샤화장품)	인프라 모니터링 통합 관리 환경 구축	2019.12 ~ 2020.02
KAI(한국항공우주산업)	IT 서비스 관리 및 지원 체계 개선 구축	2019.08 ~ 2019.12
삼성메디슨	윈도우 Patch 관리 시스템 구축	2019.04 ~ 2019.05
우리은행	오픈 API 플랫폼 구축 및 솔루션개발	2019.03 ~ 2019.08
삼성전자반도체	ITRM 생산법인 횡전개 및 시스템 표준화	2019.01 ~ 2019.12
LG 유플러스	LG 유플러스 전사 CMDB 시스템 구축 및 IT 자산관리 시스템 개선	2018.06 ~ 2019.07
강원랜드	강원랜드 윈도우 Patch 관리 시스템 구축	2018.02 ~ 2018.06
CJ 올리브네트웍스	CJ 올리브영 POS 배포시스템 구축	2018.02 ~ 2018.05
삼성전자반도체	삼성전자 DS IT통합자원관리 시스템 구축 2차	2018.01 ~ 2018.07
쿠팡	윈도우, MAC 시스템에 대한 Lifecycle 시스템 구축	2017.12 ~ 2018.03
한온 (구 한라공조)	글로벌 한온시스템 단말 Lifecycle 시스템 구축	2017.12 ~ 2018.02



주요 고객사

아이티메세지의 응축된 핵심 기술과 사업수행 Know-how, 세분화된 Knowledge를 바탕으로 진행된 레퍼런스는 새로운 기회와 발전 가능성을 확인한 사례입니다.

제품 소개

EPISODE

FineTrace

EPISODE API Portal

CA API Management

UiPath (RPA)

단비.Ai Chatbot


CA UIM (Unified Infrastructure Management)

IBM Control Desk - Asset LifeCycle Management

IBM Control Desk - Software License Management

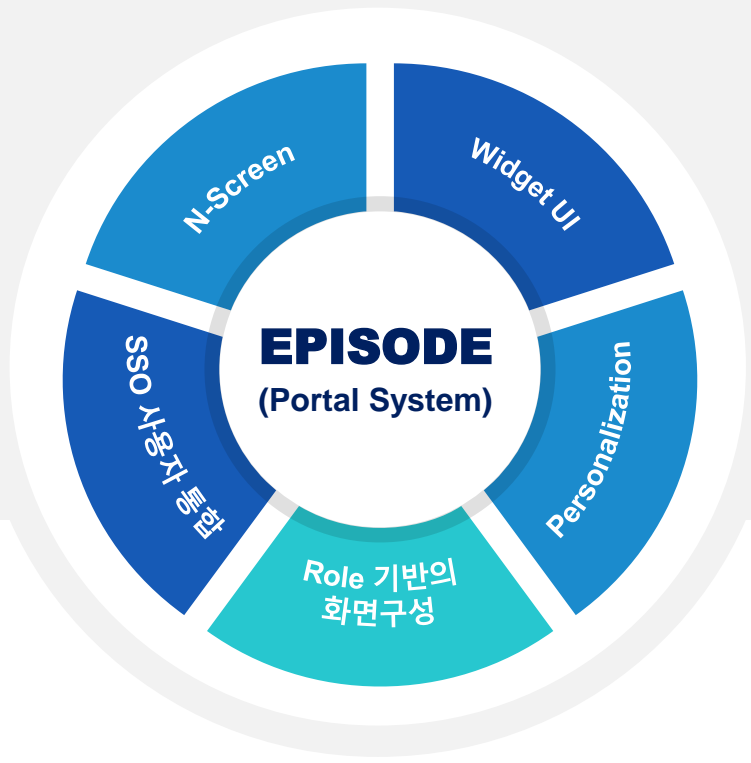
EPISODE

사용자 R&R에 따른 웹 포탈 시스템을 개발할 수 있는 저작도구이며, HTML5 표준을 지원하는 최신 기술 기반의 Framework를 제공합니다.



아이티메세지
자체 개발 솔루션

- 한국항공우주산업
- 두산정보통신



- SSO 사용자 통합**
SSO를 지원하는 계정관리 기능 제공
- Role 기반의 화면 구성**
사용자 Role에 따른 메뉴 및 컨텐츠 권한 제어
- Widget UI**
사용자 데스크보드 제공 및 위젯 기반의 커스텀 페이지 개발 기능 제공
- Personalization**
개인화 기능을 통해서 사용자가 원하는 화면을 쉽게 구현 가능
- N-Screen**
N-Screen을 지원하기 위한 "행"기반의 레이아웃 편집 기능 제공

- On-Premise/Cloud Billing
- 인벤토리 현황
- 이벤트 현황
장애/조치 현황
- 장애이력 및 통계
- 실시간 성능
통계/리포팅

FineTrace

오픈 API 시스템을 구성하는 필수 요소들에 대해 최적화된 모니터링 기능을 제공하는 솔루션입니다.
독자적인 FineTrace Assertion 을 통해 Trace 데이터를 수집하고, 각종 시스템 메트릭 및 로그 데이터를 빅데이터 데이터베이스에 저장하여 관리자 전용 모니터링 콘솔로 표현합니다.



아이티메세지
자체 개발 솔루션

- 삼성생명
- 한국신용정보원
- 현대카드/캐피탈
- 신한카드



실시간 API 서비스 모니터링

전체 Transaction 요청건수 (건/sec)

API Gateway 별 처리현황 (건/10min)

일 서비스 호출 (당일/전일 비교)

일 평균 응답시간 (당일/전일 비교)

API Gateway별 CPU/Memory 사용량 Top 5

API Gateway별 Load/Socket Count 사용량 Top 5

각 Host별 시스템 Metric 정보

전체 Host Process Top 20 사용량 정보

API 서비스 응답시간 HeatMap

API 서비스 응답시간 (건수)

API 서비스 요청 및 에러 (건수)

API 서비스 상태코드 (건수)

API 서비스 리스트별 평균 호출 건수/평균응답시간/오류비율



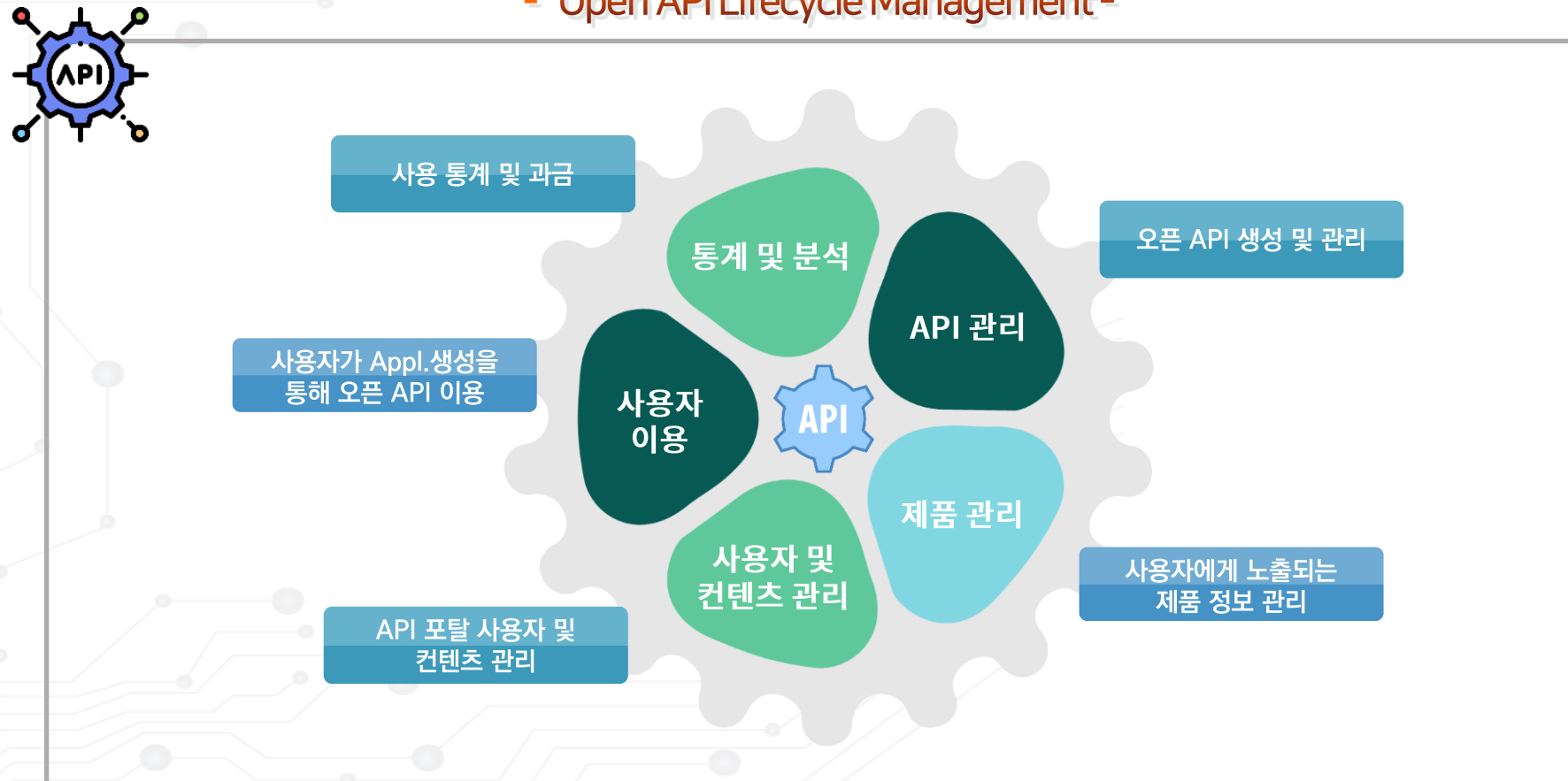
EPISODE API Portal

API Gateway 솔루션과 연계하여 기업 API 의 Lifecycle을 관리합니다. 웹 정보 접근성 및 호환성, 사용자 중심의 UI·UX를 고려하여 사이트를 구성하였고, 반응형 화면으로 제공합니다. 로그인 사용자의 권한에 따라 메뉴가 통제되며, 내부 사용자/외부 사용자를 구분한 사이트 구축도 지원하여 확장성이 높습니다.

아이티메세지
자체 개발 솔루션

- 나이스디앤비
- 삼성생명

- Open API Lifecycle Management -

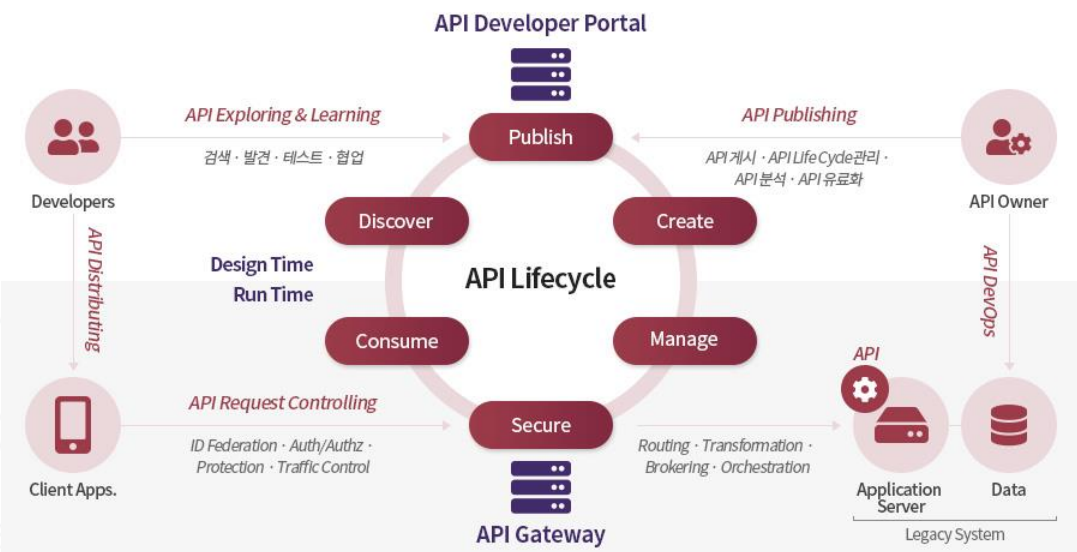


CA API Management

CA API Management는 API의 Create에서 부터 Publish까지 API 서비스에 대하여 Enterprise 환경에 필요한 연동/보안/성능/관리/확장/최적화를 지원합니다. 기업의 API에 대한 응용 프로그램을 구축하기 위해 필요한 자원을 신속하게 제공하면서 동시에 개발자들에게 응용프로그램과 데이터에 관한 API를 안전하게 노출하여 폐쇄적인 사업을 열린 비즈니스로 변환하는 최적의 솔루션입니다.



Full Lifecycle API Management



상세 기능

유연성/연동

보안

성능/확장

관리

확장

- 다양한 form factors와 배포 모델 지원
- 다양한 형태의 플랫폼 지원
- XML이나 JSON등 단순화된 접근 관리를 위해 어떤 계정이든 Translate할 수 있는 기능제공
- 프로토콜 중계
- Bindings Conversion
- Intelligent 또는 content 기반의 라우팅
- ESB의 Content 변형
- 대부분의 엄격한 취약점 테스트 통과:
 - Common Criteria EAL4+
 - FIPS 140-2 Level 3
 - PCI DSS
 - US Military STIG Certified
- SAML, OAuth, STS
- WS-* 호환 스택
- PKI와 HSMs의 사용
- 메시지 또는 전송되는 트래픽에서 계정 추출
- 다양한 IAM에 대한 인증 및 인가
- 서비스 모니터링 및 계측
- 알림, 트래픽 병목통제, SLA 위반에 대한 모니터링
- 내재된 추가인증 수단(PKI, OTP 등)
- API(Application) 별 Firewall 기능
- 소프트웨어 기반의 가속기
- CA API Gateway간에 클러스터링된 아키텍처 확장
- 이중화를 위한 자동화된 failover
- XML과 JSON 메시지에 대한 어플리케이션 레벨의 트래픽 Throttling 및 우선순위화
- 변경(Transformation)
- 암호화
- 캐싱(onboard and external)
- MSA 환경에서의 Light weight API Gateway 형태의 Microgateway 지원
- 진화된 RBAC 제어
- 개발, 테스트, 운영망, DR 간의 마이그레이션
- Datercenter와 클라우드의 글로벌 관리 기능 제공
- Enterprise Services Manager ESM 모니터, KPIs 그리고, 정책 마이그레이션
- 리포팅, BI, 엔터프라이즈내 분석 플랫폼의 연동
- ESB 전송 중계
- SOAP과 JAVA API로 원격 서비스 및 정책 관리
- 코딩없이 커스터마이징이 가능한 매우 확장성 높은 솔루션
- Dynamic하고 새로운 기능을 추가할 수 있는 Java SDK
- 새로운 전달과 계정 제공자를 추가할 수 있는 Plug in 프레임워크
- 엔터프라이즈 관리 또는 BI 제품과 민첩한 연동이 가능한 확장된 제품 API
- 시만텍과 연동되어 바이러스 검사기능 제공
- 계정 제공자와의 연결
- Custom Assertion APIs



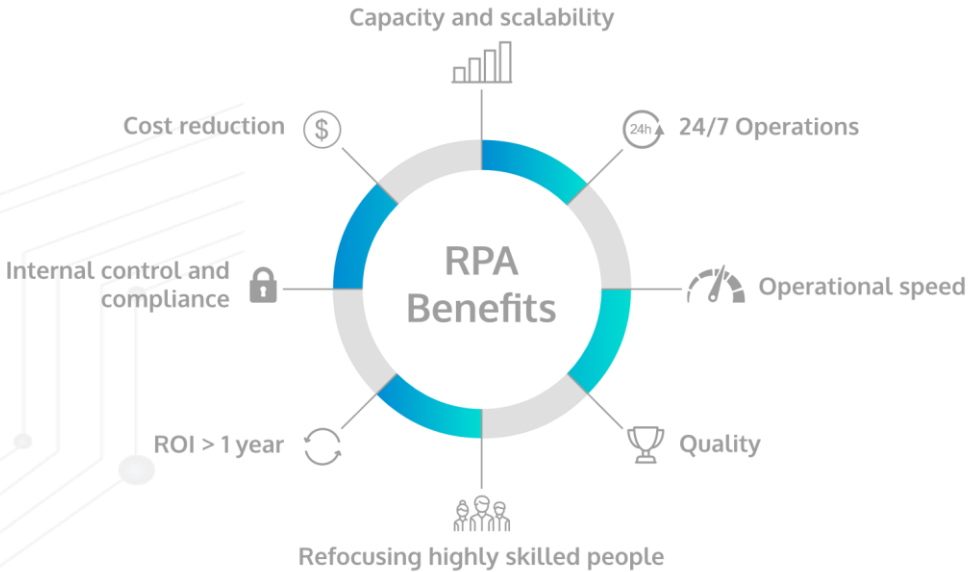
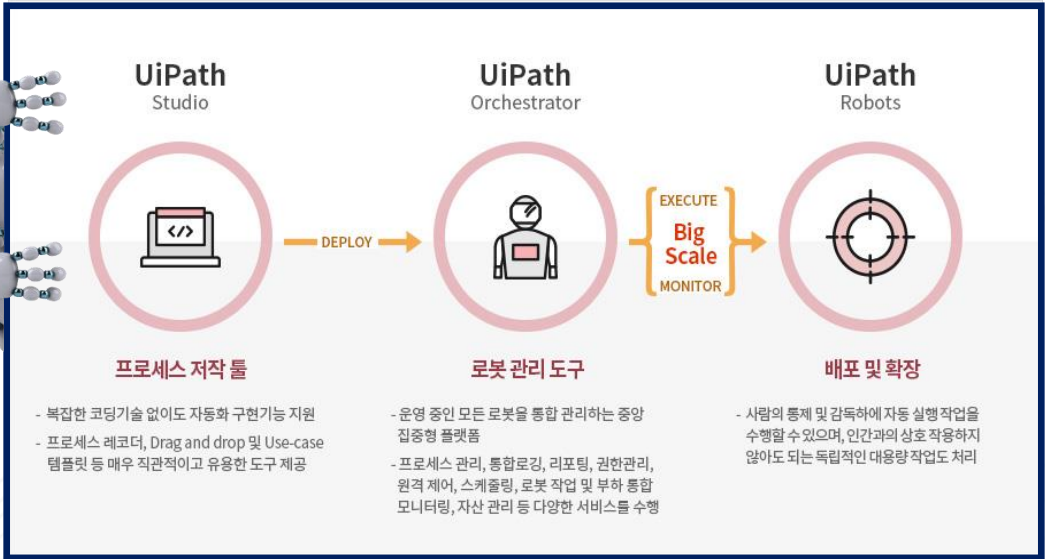
UiPath (RPA)

RPA분야 글로벌 1위 기업인 UiPath의 RPA 플랫폼은 간단하고 직관적이기 때문에, 코딩 경험이 적더라도 쉽게 구현 및 적용이 가능합니다. 신속한 개발, 확장 및 유연성을 지원하여 즉각적인 결과를 제공합니다.

UiPath는 RPA 벤더 중 유일하게 프로세스 마이닝에서부터 Robot, 설계, 코딩, 관리, 운영, 참여, 분석까지 line-up을 모두 갖춘 End-to-End 자동화 프로세스를 지원합니다.

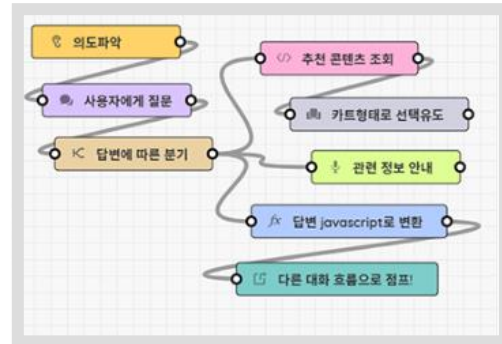


UiPath RPA는 손쉬운 개발툴, 모니터링, 분석 등의 차별화된 기술을 통해 다양한 형태의 로봇을 활용하여 업무 자동화가 용이합니다.



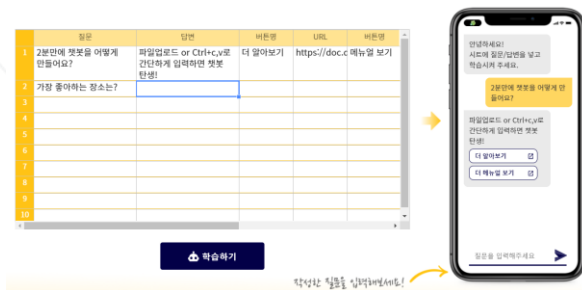
단비.Ai Chatbot

단비.Ai는 챗봇 등 대화형 Ai 서비스를 만드는데 필요한 핵심 기능과 관리 기능을 제공하며, API연동을 통해 확장이 용이합니다.
고객 환경에 맞춰 On-Premise / Cloud 형 구축이 모두 가능합니다.



● 셀프 똑딱 쉬운 챗봇 만들기

코딩을 모르는 초보자도 대화흐름에 따라
직관적으로 쉽게 원하는 챗봇 생성

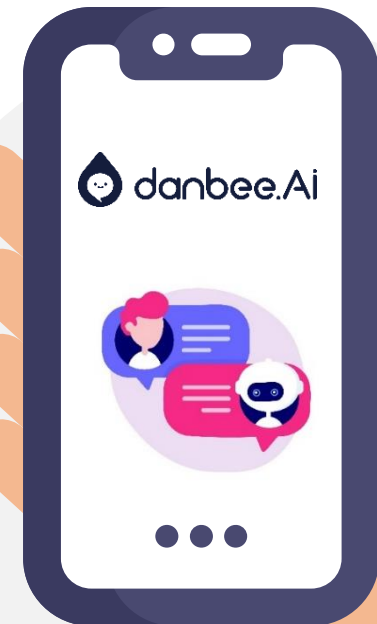


● FAQ 챗봇, 2분만에 완성

정리된 FAQ 자료(Excel)을 복사해서 붙이기만
하면 고객 응대형 챗봇 생성이 가능

● 어디든 쉽게 챗봇 연결

모바일, PC, AI 스피커, 스마트 디바이스 등
어느곳에나 쉽게 연결할 수 있는 편리성



CA UIM (Unified Infrastructure Management)

Hybrid, Cloud 시대에 있어 가장 적합한 솔루션으로 시스템 및 서비스 모니터링 분야에 있어서 최상의 ROI(투자대비 효과)를 제공합니다.



Integrate



Analyze



Visualize



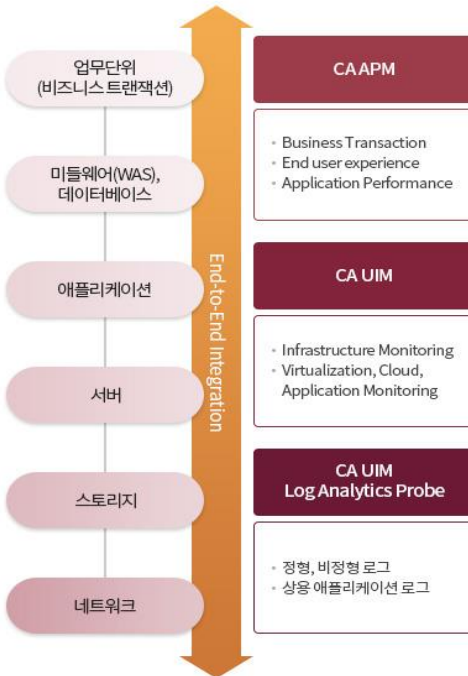
애플리케이션



IT 인프라



Log Context



CAAPM

- Business Transaction
- End user experience
- Application Performance

CA UIM

- Infrastructure Monitoring
- Virtualization, Cloud, Application Monitoring

CA UIM
Log Analytics Probe

- 정형, 비정형 로그
- 상용 애플리케이션 로그



CA Log Analytics

Custom Dashboard

- Unified Log & Infrastructure Analytics

- 인프라 통합관리 포털
- Analytics & Prediction



※ CAAPM : CA Application Performance Management
 ※ CA UIM : CA Unified Infrastructure Management
 ※ Custom Dashboard : 아이티메세지 개발

애플리케이션 모니터링

- SAP
- Microsoft Exchange
- IBM WebSphere
- Apache Tomcat
- Microsoft IIS
- JBoss
- SharePoint
- Sybase EAServer
- Lotus Notes
- MS Lync
- MS Active Directory
- Oracle WebLogic

가상화 모니터링

- VMware
- Citrix XenServer
- Microsoft Hyper-V
- Oracle Solaris Zones
- IBM PowerVM
- Red Hat Enterprise Virtualization

데이터센터 모니터링

- Data Center Power, Cooling & Energy

메인프레임 모니터링

- Operations for zSystems
- Storage for zSystems
- z/VM Systems

서버 모니터링

- Microsoft Windows Server
- Linux/Unix
- Solaris, AIX, HP-UX, Linux, Sinix, Tru64 UNIX, Red Hat
- Cisco Unified Computing System (UCS)
- IBM Power Systems
- Novell Open Enterprise Server

기본 네트워크 모니터링

- Router and Switch
- Network Response Time
- Cisco QoS
- Cisco IP SLA
- Flow Analysis
- Cisco NX/MDS

스토리지 모니터링

- EMC
- Hitachi
- IBM System Storage

응답시간 모니터링

- DNS, DHCP
- Database
- Active Directory

클라우드 모니터링

- Private
- Flexpod, Vblock
- Public
- AWS, Rackspace, MS Azure, Google App Engine, Google Apps, SFDC CRM
- Citrix CloudPlatform
- OpenStack
- Apache CloudStack
- vCloud, Pure Storage
- Docker, Nutanix

Log Analytics

- Apache access and error
- Tomcat access and Catalina
- Microsoft IIS
- Oracle Java log4j
- Oracle and Microsoft SQL Server
- Docker
- Syslog
- MS Event log

데이터베이스 모니터링

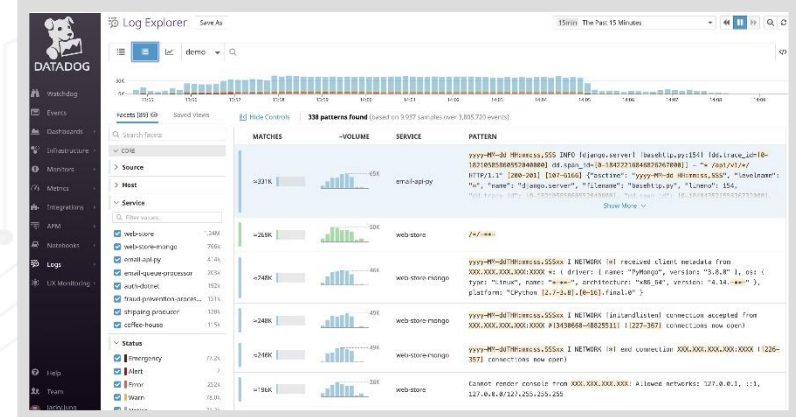
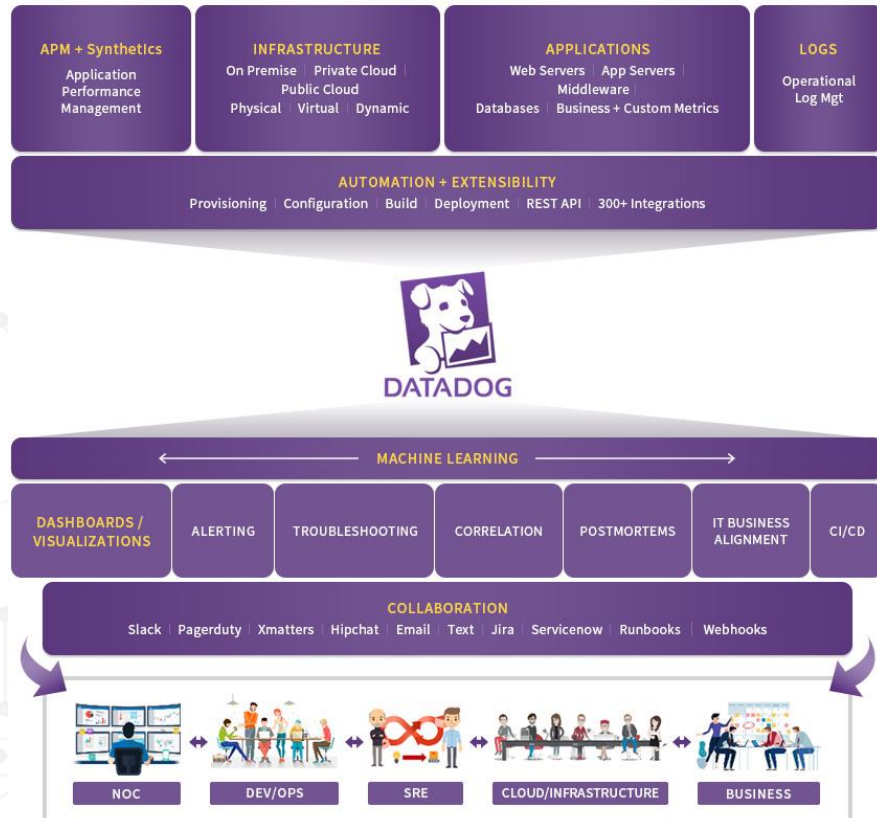
- Oracle DB
- Microsoft SQL Server
- Informix
- IBM DB2
- MySQL
- Sybase

BIG DATA MONITORING

- Hadoop
- MongoDB
- Cassandra

DataDog

인프라스트럭처부터 네트워크, 애플리케이션, 서비스, 로그까지 DevOps 환경의 Full Stack에 대한 통합 모니터링 솔루션을 SaaS 형태로 제공하는 솔루션입니다. 모니터링을 위한 핵심적인 3가지 요소(Metrics, Logs, Traces)를 통합하여, 한곳에서 모니터링 하고 연관성을 파악하는 업계 유일의 솔루션입니다.

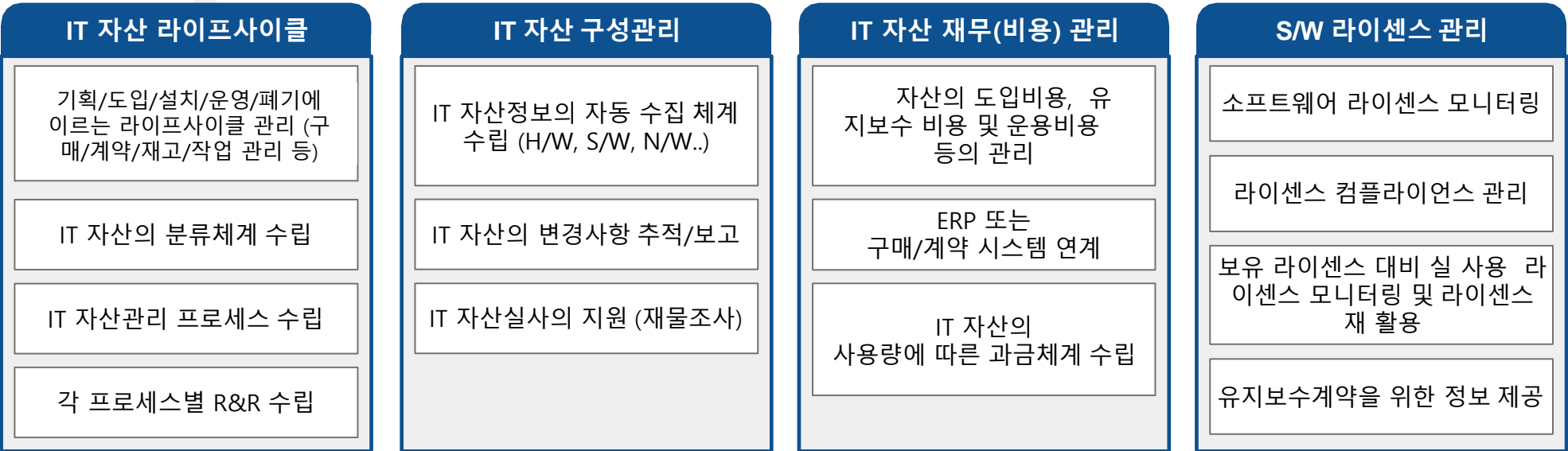


IBM Control Desk - Asset LifeCycle Management

IBM이 제공하는 IBM Control Desk 솔루션은 단일화된 IT자산 및 서비스 관리 프레임워크를 제공하며, 향후 IBM 왓슨 코그니티브 엔진을 탑재하여 코그니티브 서비스 관리 프레임워크로의 발전 방향을 가지고 있습니다.

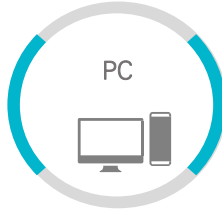


- IT자산의 전 영역을 지원하는 Lifecycle 관리 시스템 -



IT 자산관리 시스템

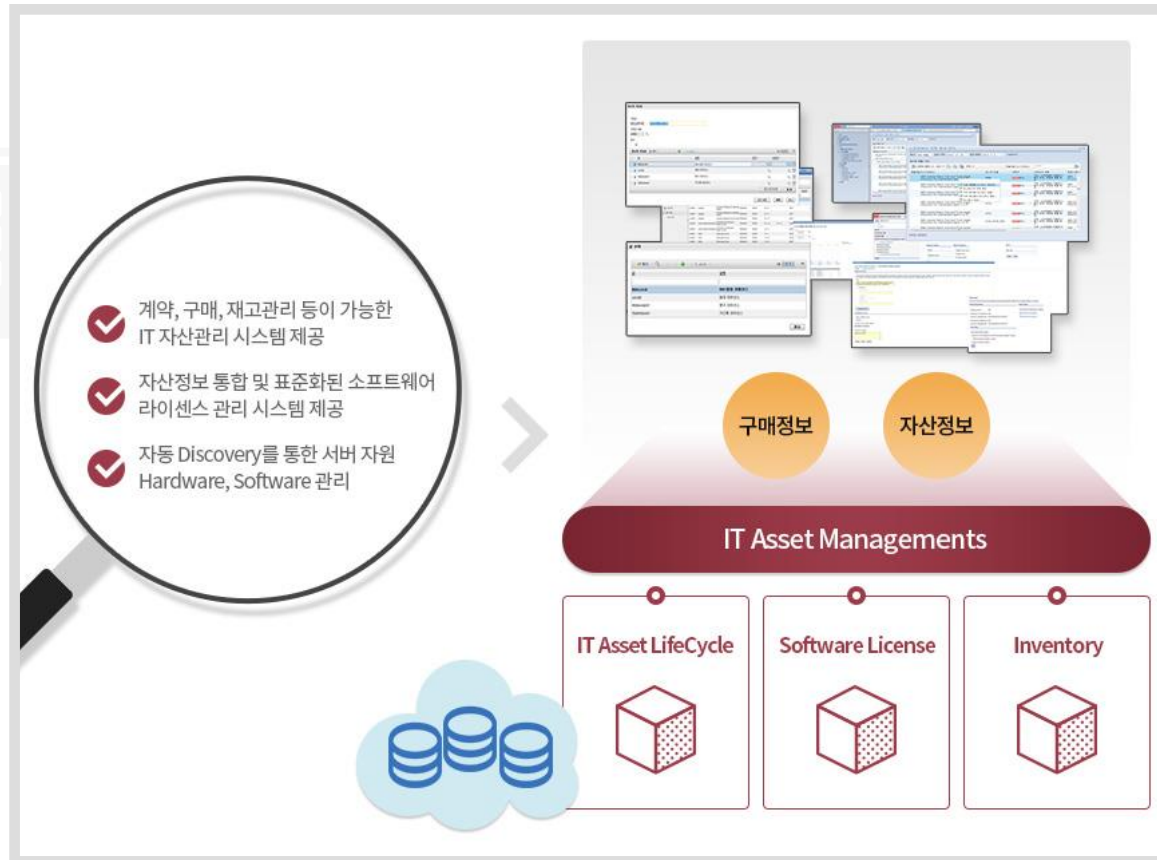
관리대상 관점



IBM Control Desk - Software License Managemant

IBM이 제공하는 IBM Control Desk 솔루션은 단일화된 IT자산관리 솔루션으로 소프트웨어 라이선스의 계약, 구매 등에 대한 통합관리 기능을 제공합니다.

IBM - License 컴플라이언스를 대비한 기업 소프트웨어 관리 시스템 -



Thank You.!

(주) 아이티메세지

