

부단한 연구개발로 새로운 가치를 창조하는 기업

# (주)엠플러스테크놀러지

## 회사소개서



(주)엠플러스테크놀러지



01

프롤로그

02

회사개요

03

주요 제품군

04

주요 고객사

05

에필로그

Contents

폐사를 소개하는 기회를 마련해 주셔서 깊이 감사드립니다.

저희 (주)엠플러스테크놀러지는

1995년 11월 창립하여

초고속 인터넷 장비, CATV 전송장비 및 IPTV분야에서  
기술개발을 인정받은 기술벤처기업 입니다.

자체적인 소프트웨어 개발을 통해

여러 통신 사업자(ISP)의 요구사항을 신속하게 반영하고  
새로운 기술개발을 제안함으로써

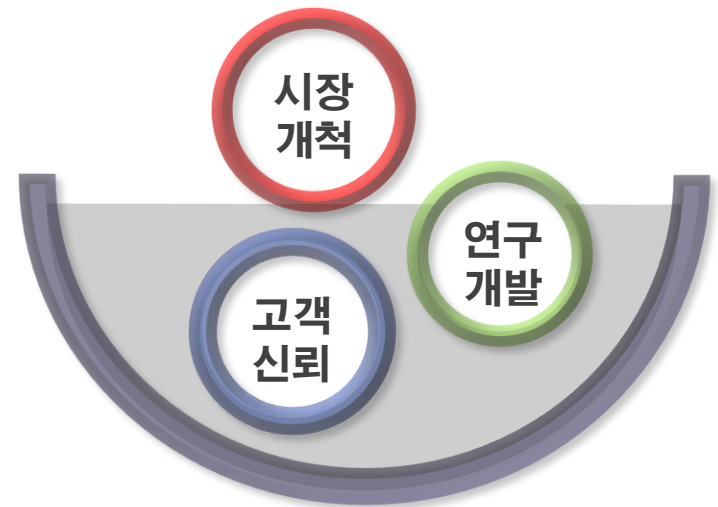
국내 단말분야의 기술선도 기업으로 자리매김하고 있습니다.

(주)엠플러스테크놀러지는

앞으로도 꾸준한 기술투자를 통하여

국내시장 뿐만 아니라

해외 시장에도 진출할 수 있도록 최선을 다하겠습니다.





## 02

## 회사개요

1. 회사개요
2. 회사연혁
3. 회사 조직도
4. 사업분야

## 1) 회사개요

회사명	(주)엠플러스테크놀러지	설립일	1995년 11월
사업자번호	136 - 81 - 33018	대표자	배 기 복
주소	서울시 강서구 허준로 217 가양테크노타운 205호		
연락처	전화 : 02) 2668 - 7140    팩스 : 02) 2668 - 7121    홈페이지 : www.mplustec.com		
총자산	82억	자본금	10억
매출액	150억	임직원수	20명
사업분야	<ul style="list-style-type: none"> <li>● 케이블모뎀, CMTS, Network Switch, Wireless AP 개발, 제조, 판매</li> <li>● CATV 장비 (Digital 계측기, HFC망 광송수신기, 분배기, 증폭기) 개발, 제조, 판매</li> </ul>		
인증현황	기술평가 벤처기업(중기청), 유망중소기업, 병력특례업체(병무청)		
기술연구소	유	연구인력	8명

## 2) 회사연혁



### 도약기

2005 ~ 2009

- Docsis 3.0 케이블모뎀 LG파워콤 20만대 판매 달성
- 세계 최초 케이블모뎀+IPTV 연동형모뎀 개발
- 세계 최초 Docsis 3.0 케이블모뎀 개발
- Docsis 2.0 케이블모뎀 CJ / Qrix / C&M 공급 개시
- 드림라인/SO용 케이블모뎀+VoIP Phone 개발
- Docsis 2.0 케이블모뎀 LG파워콤 공급 개시

### 성장기

2001 ~ 2004

- Docsis 2.0 케이블모뎀 티브로드/C&M 공급 개시
- Docsis 2.0 케이블모뎀 개발완료
- SK C&C 와 PMSB 사업 전략적 제휴
- 한국산업은행 투자유치 (5억원)
- 온세통신 / 경기방송 케이블모뎀 공급 개시
- 케이블모뎀 Docsis 1.0 개발완료

### 설립기

1995 ~ 2000

- 병역특례업체 지정(병무청)
- 신기술 벤처기업 선정(중소기업청)
- 케이블TV 컨버터 개발 출시
- 국내 최초 디지털 전계강도계 개발
- 범우전자설립 (현, (주)엠플러스테크놀러지 전신)

## 2) 회사연혁(계속)

2009 ~ 2011

- Wireless Docsis 2.0 8채널 모뎀 개발
- Data용 Docsis 3.0 8채널 모뎀 개발
- Wireless Docsis 3.0 8채널 모뎀 개발



2012 ~ 2014

- 멀티 셋톱박스용 8채널 모뎀 개발
- 멀티 셋톱박스용 24채널 모뎀 개발

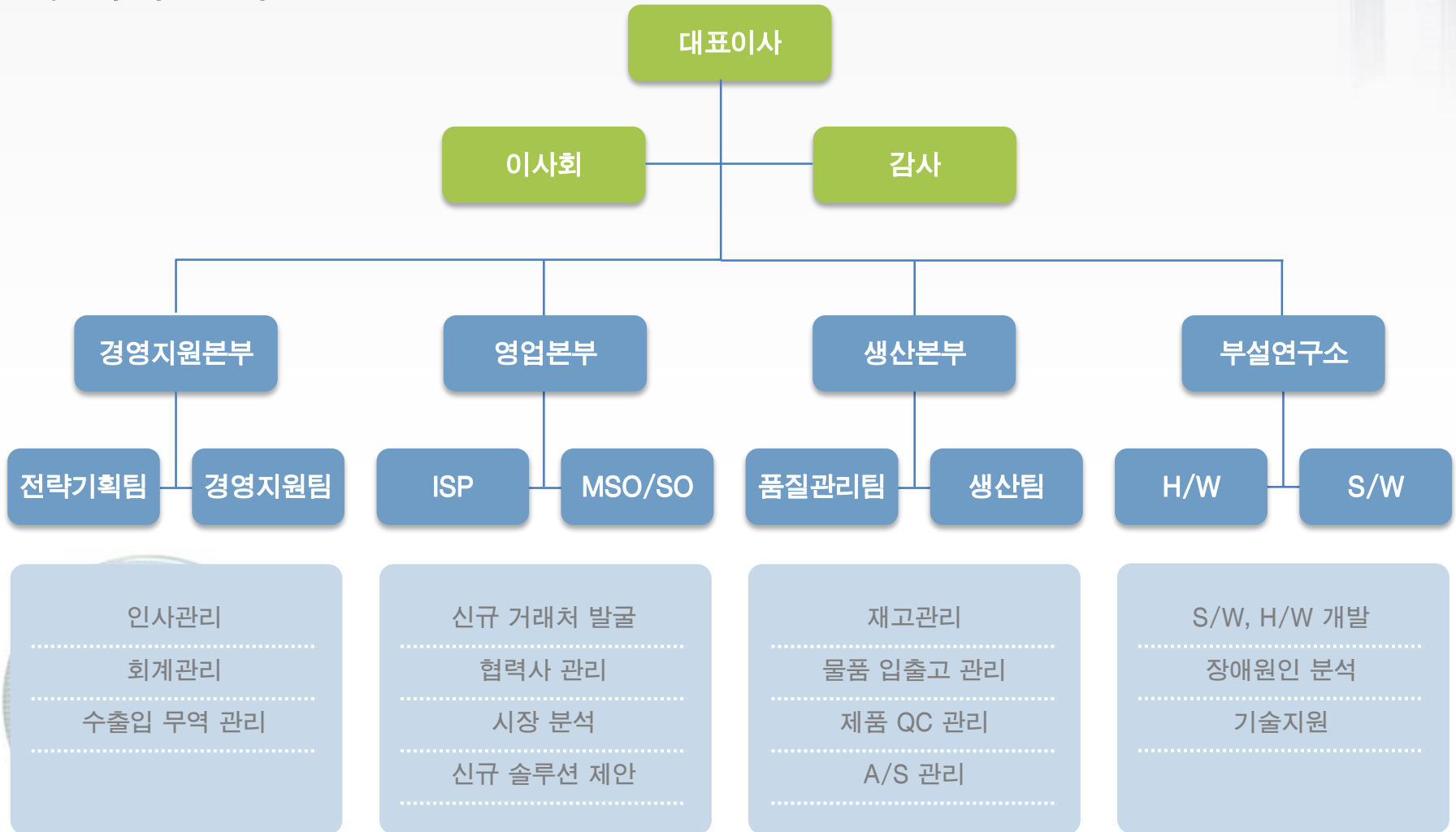
꾸준한  
연구개발을  
통한  
솔루션 강화

2015 ~

- Wireless AP 2.4GHz 개발 완료
- Wireless AP 듀얼 개발완료
- 유무선 통합 Mplus Solution 개발



## 3) 회사 조직도





## 4) 사업분야



HFC  
장비개발

## 초고속 인터넷 장비 개발 / 공급


DOCSIS 3.0 케이블모뎀 및 차세대 DOCSIS 3.1 케이블 모뎀 개발  
Wireless Cable Modem, VoIP Cable Modem, 다포트 케이블 모뎀

## 기업용 및 가정용 Wi-Fi AP 개발 / 공급

802.11AC 듀얼밴드 기가 고출력 AP, 무선 컨트롤러  
Wi-Fi&BLE 모니터링 AP, 802.11AC 듀얼밴드 기가 홈솔루션 AP



Wi-Fi  
장비개발



광통신  
솔루션

## 광통신 솔루션 개발 / 공급

광스위치, 미디어컨버터, Optical Transceiver  
기타 PoE 네트워크 솔루션



## 03

## 주요 제품군

1. DOCSIS 케이블 모뎀
2. 고출력 AP / 무선 컨트롤러
3. 광스위치 / 미디어컨버터
4. PoE 스위치 외

## 1) DOCSIS 케이블모뎀

<b>CBC382 (D1)</b>		<ul style="list-style-type: none"> <li>- DOCSIS 3.0 (DS 8ch / US 4ch)</li> <li>- Broadcom BCM3382</li> <li>- Reference : CJ헬로비전, HCN, C&amp;M 등</li> </ul>
<b>CBC383</b>		<ul style="list-style-type: none"> <li>- DOCSIS 3.0 (DS 8ch / US 4ch)</li> <li>- Broadcom BCM3383   ● IPTV 지원</li> <li>- Reference : LG U+</li> </ul>
<b>CBC384</b>		<ul style="list-style-type: none"> <li>- DOCSIS 3.0 (DS 24ch / US 8ch)</li> <li>- Broadcom BCM3384   ● IPTV 지원</li> <li>- Reference : LG U+</li> </ul>
<b>CBW383 (G2)</b>		<ul style="list-style-type: none"> <li>- DOCSIS 3.0 (DS 8ch / US 4ch)</li> <li>- Broadcom BCM3383   ● 무선 지원</li> <li>- Reference : CJ헬로비전, HCN, C&amp;M 등</li> </ul>

## 2) 고출력 AP / 무선 컨트롤러

MPW  
1200AC

- 무선 802.11ac/a/b/g/n 듀얼밴드
- 2Tx 2Rx 1200Mbps
- 유선 기가비트 (WAN x1 / LAN x 1)
- NAT 지원
- 5dBi 고출력 안테나 4개 내장
- Standalone 및 Controller Management

MPC  
3000AC

- 유선 기가비트 5포트 (1포트 WAN 지원)
- 최대 250 대 AP 등록 관리
- AP 설정 통합관리
- L2 Fast Roaming 지원
- 880Mhz 듀얼CPU 탑재

## 3) 미디어컨버터 및 Optical Transceiver

Media Converter		<ul style="list-style-type: none"> <li>- 1000Base-T to 1000Base-SX/LX</li> <li>- 거리 : 220/550m (Wave : 850nm)</li> <li>- 멀티모드 / SC커넥터</li> </ul>
		<ul style="list-style-type: none"> <li>- 1000Base-T to 1000Base-SX/LX</li> <li>- 거리 : 20km (Wave : 1310nm)</li> <li>- 싱글모드 / SC커넥터</li> </ul>
Optical Transceiver		<ul style="list-style-type: none"> <li>- 1.25Gb/s (Wave : 850nm)</li> <li>- 거리 : 550m</li> <li>- 멀티모드 / LC커넥터</li> </ul>
		<ul style="list-style-type: none"> <li>- 1.25Gb/s (Wave : 1310nm)</li> <li>- 거리 : 20km</li> <li>- 싱글모드 / LC커넥터</li> </ul>

## 4) PoE 스위치

PoE  
스위치

- 8 포트 기가비트 PoE + 2슬롯 SFP
- 포트별 802.3af / at 지원 (30W)
- PoE 총용량 : 130W
- 802.1Q VLAN, 802.1p QoS 지원
- Port mirroring, LACP 지원
- 웹스마트 스위치

기가  
스위치  
허브

- 5/8/16/24 포트 기가비트 스위칭 허브
- 5/8 포트 기가비트 미디어 스위칭 허브
  - 멀티캐스트 스트림(IPTV)  
트래픽 제어를 위한  
IGMP Snooping v1, v2 지원
- Gigalite (2-Pair 500Mbps) 지원



04

## 주요고객사







05

## 에필로그

## 지속적인 기술투자

- 매년 매출대비 5% 이상 연구개발 투자
- S/W 전문 연구진 중심 독자적인 기능 개발 성능 최적화
- 지속적인 품질/성능 향상

## 고객만족

- On-Site 지원으로 신속한 문제 원인 파악
- 자체 개발 연구진을 통한 개선 S/W 공지 및 자동업그레이드
- 철저한 QC 프로세서 H/W 및 S/W 품질 보장

## 통합 솔루션 개발

- DOCSIS 3.1 모뎀 개발
- 고출력 AP, 광통신 장비, PoE 장비등 Mplus 통합 네트워크 솔루션 구축
- 네트워크 장애시, 신속한 문제파악 및 해결 (통합 Mplus 솔루션)

품질향상  
솔루션 개발

고객만족

재구매력 향상  
및  
신규 시장 진입

Win-Win  
양사매출성장



감사합니다.