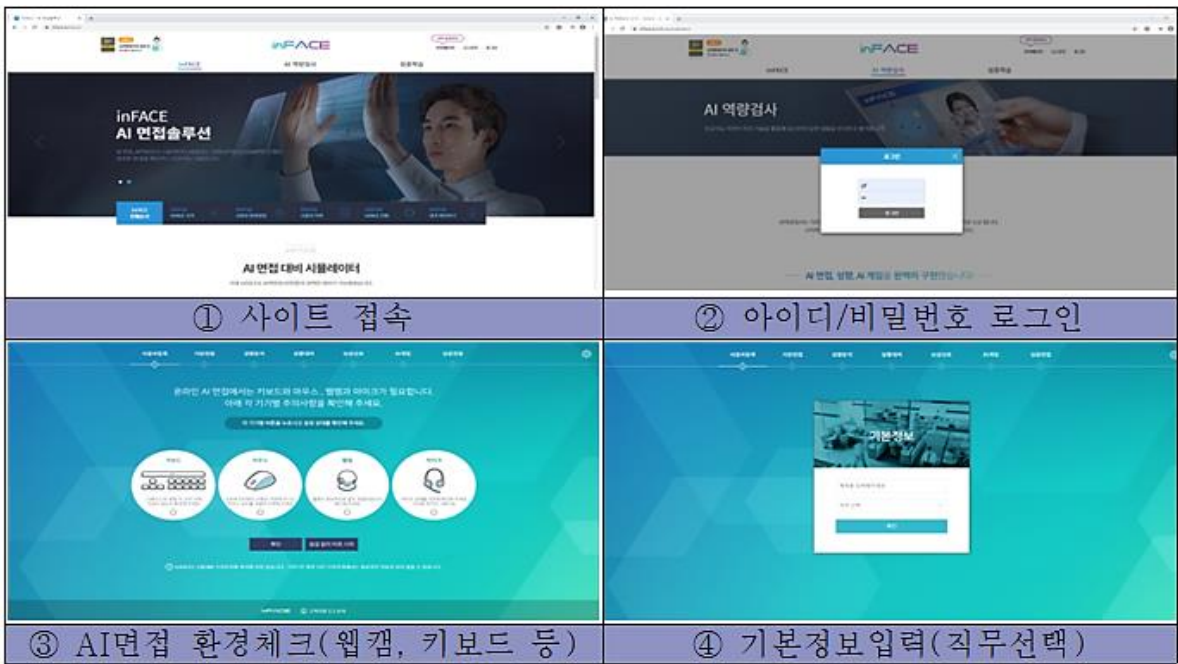


□ 신청방법 안내

AI 모의면접

- ① 경기도일자리재단 면접수당 홈페이지 (<http://thankyou.jobaba.net/>) 온라인 신청 또는 각 사업 사업 참여 고교 또는 대학 담당자가 신청 명단 취합 후 메일 발송(thankyou@gjf.or.kr)
- ② 계정 생성 후 안내 메일에 따라 등록 진행 및 모의면접 실행



➤ 기본질문

- 자기소개, 지원 동기 등 기본질문을 제시하여 기본적인 자질 검증



➤ 성향분석(인성검사)

- 지원자의 인성평가를 진행하고 이후 그 결과를 바탕으로 시가 적절한 질문 제시



➤ 상황대처질문

- 특정 상황에 대해 제시하고 이에 대한 대처 능력 측정



➤ 보상선호질문

- 질문을 통해 지원자의 보수적인 성향 등 측정



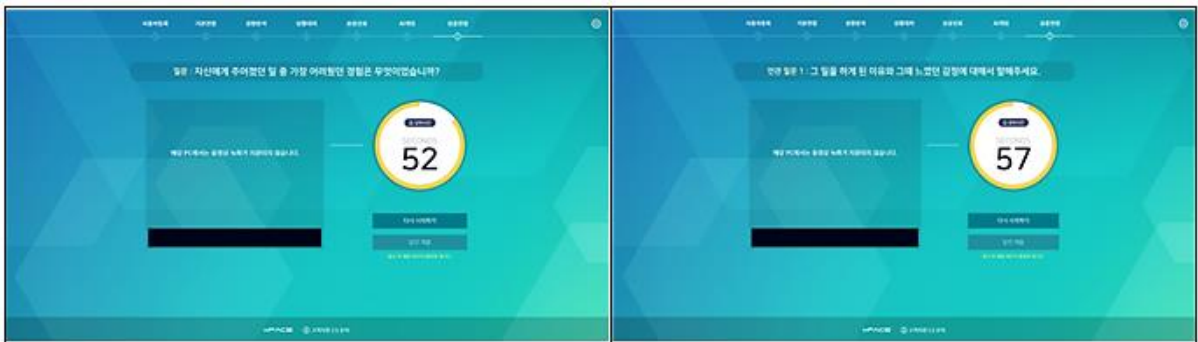
➤ 시게임

- 지원자의 무의식적 행동 및 수행결과를 분석하여 정서, 추론, 계획, 판단 능력 등 지원자의 역량을 측정하고 직무수행에 필요한 인지능력을 판단



➤ 심층면접

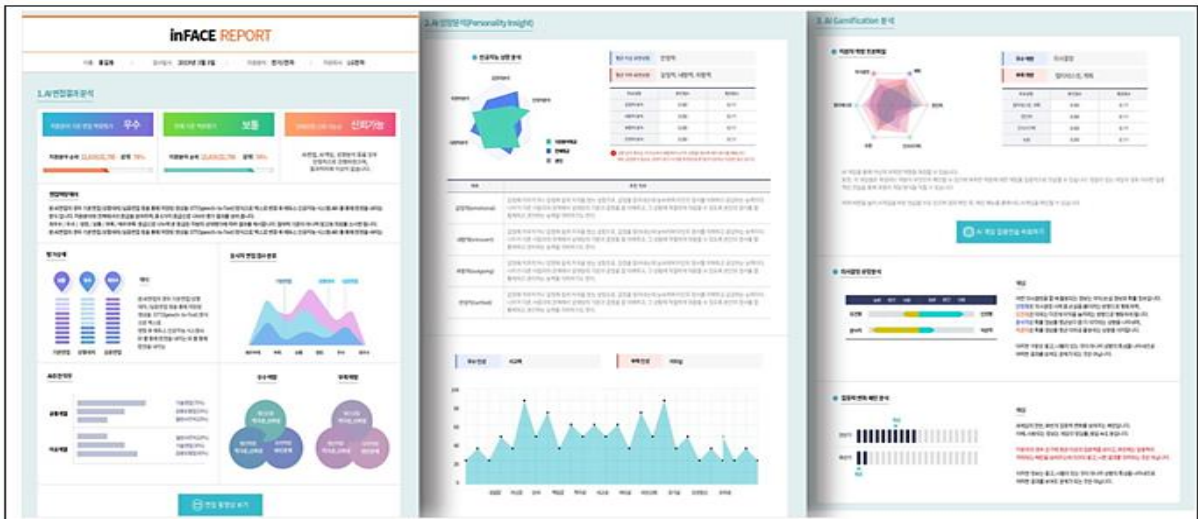
- 응시 결과 분석을 통해 지원자를 심층적으로 파악할 수 있는 구조화 질문을 제시하고 답변에 대한 꼬리질문을 통해 보다 정밀 분석 실시



(질문 예시)

- 자신에게 주어졌던 일 중 가장 어려웠던 경험은 무엇이었습니까?
- 그 일을 하게 된 이유와 그때 느꼈던 감정에 대해서 말해주세요

➤ 결과분석 리포트(예시)



면접수당

면접수당 최대 21만원(면접 1회 3.5만원, 최대 6회) 지역화폐로 지원

- 경기도일자리재단 청년면접수당 홈페이지 온라인 신청
(<http://thankyou.jobaba.net/>)

경기도일자리재단

로그인 **회원가입** 아이디/비밀번호 찾기

면접수당 신청 마이페이지 **공지사항**

경기도 청년 면접수당

당신의 시작을 응원합니다.

신청 전, 반드시 **공지사항**을 확인하십시오.

자격확인 본인이 면접수당대상자인지 확인해 주세요.	면접수당 신청 면접수당 신청서를 작성해 주세요.	심사 신청서를 바탕으로 수당지급여부를 확인합니다.	발표 대상자인 경우 지급 안내가 문자로 발송됩니다.	지급 공지된 기간 내에 면접수당을 개인별로 지급합니다.
---------------------------------------	--------------------------------------	---------------------------------------	--	--

면접수당 이렇게 신청하세요!

1차

접수: 2020년6월1일 ~ 7월31일
지급: 2020년7월 ~ 9월 중

2차

접수: 2020년9월 ~ 12월 중 (변경가능)
지급: 2020년12월 ~ 2021년2월 중



면접수당신청 문의
1877-2046
평일 09:00~17:30