

세 부 규 격 서

번호	1	품명	데스크탑스캐너(3shape E3)	신청학과		치기공과	
		설치장소	디지털치기공실습실1	수량	1	단위	대

1. 특징

5 MP 카메라와 Multi-line blue LED이라는 스캐닝 테크놀러지가 결합하여 빠른 스캔속도와 정밀성을 갖추고 있습니다. Auto-start scanning 과 인상 스캐닝이 가능하여 보다 향상된 스캔을 구현할 수 있으며, 실제모델의 색상을 black & white로 유사하게 구현하는 시스템을 지원합니다.

2. 사양

- 1) 카메라 : 5백만화소 카메라 X 2개
- 2) 정밀도(ISO 12836) : 7 마이크로 미터
- 3) 스캔속도(전악) : 24초
- 4) 스캔속도(다이) : 18초
- 5) 스캔속도(전악 임프레션 스캔) : 80초
- 6) 텍스처스캔 : 컬러

세 부 규 격 서

번호	2	품명	구강스캐너(i600)	신청학과		치기공과	
		설치장소	디지털치기공실습실1	수량	1	단위	대

1. 특징

1. 소형 스캔팁

스캔팁은 최소 크기로 설계되어 환자와 사용자 모두 편안한 스캔이 가능합니다.

2. 지능형 버튼

한 개의 버튼으로 스캔의 시작과 종지를 조종할 수 있으며 스캔 완료 후 다음 스캔 단계로 이동할 수 있습니다.

3. 고해상도 스캔

세부 표현이 풍부한 고해상도 스캔 이미지를 생성합니다. 프랩된 치아 마진을 쉽게 구별할 수 있습니다.

4. 생생한 컬러

i600는 연조직, 치석 및 치아를 구분할 수 있는 정밀한 색상으로 스캔 이미지를 표현합니다.

5. 고속 동영상 스캔

짧은 시간 내에 많은 데이터를 촬영하는 고속 동영상 촬영 스캔 방식으로 해상도와 세부 표현이 뛰어납니다.

6. 가벼운 무게

장시간 사용 가능한 245g으로 가벼우며 인체공학적 그립 형상 설계로 연속 스캔의 경우에도 사용자는 편안하게 스캔할 수 있습니다.

7. 오픈형 시스템

i600는 워크플로우 통합을 지향하는 오픈 CAD/CAM 시스템을 채택하였습니다.

8. 빠른 스캔 속도

i600에 탑재된 2대의 고속 카메라와 지능형 스캔 알고리즘은 신속하게 스캔 영역을 재인식하며 고속 스캔합니다.

9. 파우더 도포 없는 스캔

파우더 도포 없이 스캔할 수 있어 환자에게 쾌적한 환경을 제공합니다.

11. Medit IScan

A.I. 어버트먼트와 스캔바디 매칭, 마진라인 생성, 시술 전(진단 모델) 스캔, 인상데이터 스캔, 고해상도 스캔, 안면스캔, 스마트 스캔 필터링, 스캔 다시 보기가 가능합니다.

12. Medit Link

클라우드 저장 기능을 갖춘 개방형 데이터 아키텍처인 Medit Link는 다자간 워크플로우 통합을 통한 클리닉의 업무 효율성 향상과 기공소와의 실시간 진척도 관리 및 커뮤니케이션을 위한 도구입니다.

또한 Medit Link는 디지털 프로세서의 현황과 관련 비용에 대한 개요를 제공하므로 의사 결정을 위한 분석도구로 활용할 수 있습니다.

B. 구성

1. Intra Oral Scanner i600 Set
2. Metal Cart(I600 전용 / 옵션 사항)
3. 전용 노트북 (옵션 사항)
4. 치과 보철물 디자인 소프트웨어(Dental CAD) / 옵션 사항
5. 임플란트 가이드 플래닝 소프트웨어 / 옵션 사항
6. 추가 Warranty 제공(2년 연장) / 옵션 사항

C. 사양

1. 주요제원
 - 1) Tip size : 22.2*15.9mm(W*H)
 - 2) Overall handpiece length : 248*44*47.4mm
 - 3) Weight : 245g
 - 4) Imaging technology : 3D-in-motion video technology
 - 5) Color : 3D full color streaming capture
 - 6) Connectivity : USB 3.1
 - 7) Scanning area : 15*13mm

2. I600 전용 메탈 카트

스캐너 및 PC의 이동식 운영에 지장이 없는 메탈 형식의 500*450*800 사이즈의 카트여야 한다.

3. PC Minimum System Requirements

- 1) CPU : RyZEN7 5800H
- 2) GPU : Nvidia Geforce RTX 3060 (RAM 6GB)
- 3) RAM : 16GB
- 4) SSD : 512GB
- 5) OS : Windows 10

4. 옵션 선택시 추가 Warranty를 2년 연장할 수 있어야 한다.

7. 외형



D. 기타

1. 보증기간 : 설치일로부터 1년(소모품 제외)
2. 추가 워런티 : 기본 보증기간 후 추가 2년 / 옵션 사항

E. Secifications

Category		Medit i600
Scanning Technology	Scanning Frame	Up to 35 FPS
	Imaging Technology	3D-in-motion video technology 3D full color streaming capture
	LED Source	LED
	Anti-Fogging Technology	Adaptive anti-fogging
Accuracy	Full-Arch	10.9 μ m \pm 0.98
Handpiece	Dimensions	248 x 44 x 47.4 mm
	Total Weight	245 g
Tip	Tip Size	22.2 x 15.9 mm
	Scan Area	15 x 13 mm
	Autoclavable	Autoclave 100 times 121°C 30 mins 134°C 4 mins (Pre-Vacuum Type) 135°C 10 mins (Gravity Type)
	Reversible Tip	Yes
Special Mode	Remote Control Mode	No
	UV-C Disinfection	No
Connectivity		USB 3.1 Gen1

세 부 규 격 서

번호	3	품명	밀링머신(BX5 Plus)	신청학과		치기공과	
		설치장소	치기공30밀링실	수량	1	단위	1대

1. 특징

All-in-one (습식&건식) milling machine

1. 템포러리, 커스텀 어버트먼트, 글라스 세라믹, 서지컬가이드, 지르코니아, 인레이, 온레이, 라미네이트 작업 가능
2. 5축 장비로 정밀도를 높여 Custom Abutment를 교합면까지 밀링 가능
3. 쉬운 조작이 가능하며 한 눈에 확인 가능한 글림으로 된 서명
4. 터치스크린으로 직관적으로 편한 보기 가능
5. 원내에서 밀링으로 바로 부착가능 하기 때문에 환자가 기다리는 시간 감소

2. 구성

BX5 PLUS 1ea

- Glass ceramic jig 포함
- Customized abutment jig 포함 : (reverse jig(A0,ST)각 10개 포함)
- Disk Block jig 포함

3. 사양

BX5 SPECIFICATIONS	
Axis / Type	5 Axis / Wet
Tool Pocket	10ea
Size	W: 481mm / D: 511mm / H: 742mm
Weight	70kg
Material	TiGEN Abutment, Glass Ceramic, Hybrid Ceramic, PMMA, Wax, Zirconia



세 부 규 격 서

번호	4	품명	에어컴프레서	신청학과		치기공과	
		설치장소	치기공30밀링실	수량	1	단위	대

1. 특징

1. 강력한 내구성과 고효율 모터

최적화된 설계로 수명이 보장되며 고품질 베어링을 장착하여 내구성이 우수함 또한 고효율 모터의 사용으로 출력이 높고 안정적

2. 수분제거 99.9%

컴프레서에서 발생된 수분 및 불순물을 냉각 쿨러, 워터 세퍼레이터, 드라이어 3단계로 제거하여 세균이 발생하지 않음

3. 저소음.저진동 운전 환경

고효율의 모터와 설계로 소음과 진동을 최소화함

4. 원심분리 방식의 워터세퍼레이터

필터 엘리먼트가 없는 원심분리 방식으로 완전 무보수, 반영구적 수명을 자랑

5. 콤팩트한 디자인

타사대비 콤팩트한 사이즈로 간편하게 설치 및 공간 최적화

6. 드라이어 장착

공기압 라인의 물방울 99.9% 수분을 제거함

2. 외형



3. 규격



4. TECHNICAL DATA

모델명	dBCOMP 3.0C
소비전력	2580W
전원	AC 220V 60Hz/ 50Hz
최고압력	8.0 or 10.0 bar
생산량	400 ℓ
에어탱크재질	Aluminium
탱크용량	40 ℓ
소음	55 dB
무게	90 kg
규격 (W * L * H mm)	750 * 560 * 860

세 부 규 격 서

번호	5	품명	집진기(SCN-50M)	신청학과		치기공과	
		설치장소	치기공30밀링실	수량	1	단위	대

1. 특징

1. 컴팩트한 디자인의 초소형 집진기

작업대 밑에 수납이 가능하여 공간 활용도가 좋음

초소형,저소음 집진기로 실내작업에 최적임

분진양이 적으며 고압의 흡입력이 요구되는 경우에 적합

2. 분진털이 방식

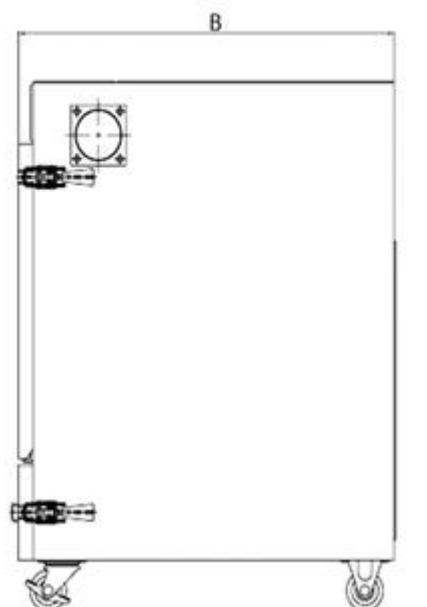
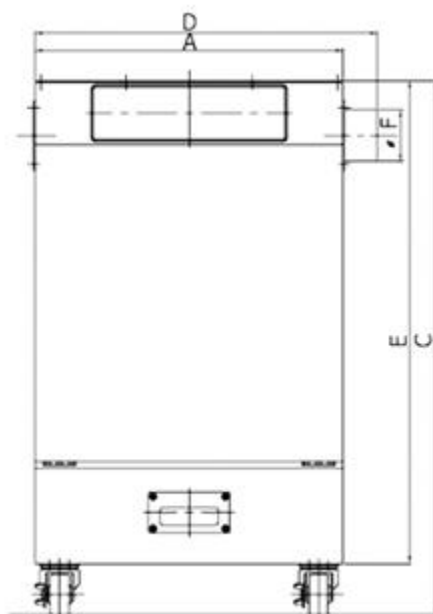
마이크로 칩에 운전패턴이 프로그램되어 전원 오프시 최적의 사이클로 웨이커를 회전시켜 효과적으로 분진을 털어냄

3. 사각카트리지 인서트 사출필터

필터는 사각가트리지 인서트 사출 타입으로 교환이 매우 간단하여 누구나 쉽게 교체할수 있음

2. 규격

집진기 :A가로 380mm B세로 496mm C높이 592mm



3. 사양

형식		모델	SCN-50M
전원		220V 단상, 220V, 380V 3 상	
블로어	최대풍량 (m ³ /min)	4	
	최대정압(m mAq)	290	
	출력(KW)	0.6	
카트리지필터	크기(WxL)	Ø370 x 335 x 87T	
	여과면적(m ²)	1,55	
	재질	POLYESTER (폴리에스터)	
	수량	1	
기계 크기	가로	380	
	세로	496	
	높이	592	
	흡입구	65	
	지면-흡입구	590	
DUST BOX 용량		4.3	
개략중량(Kg)		50	

세 부 규 격 서

번호	6	품명	메탈 머신 테이블	신청학과		치기공과	
		설치장소	치기공30밀링실	수량	1	단위	대

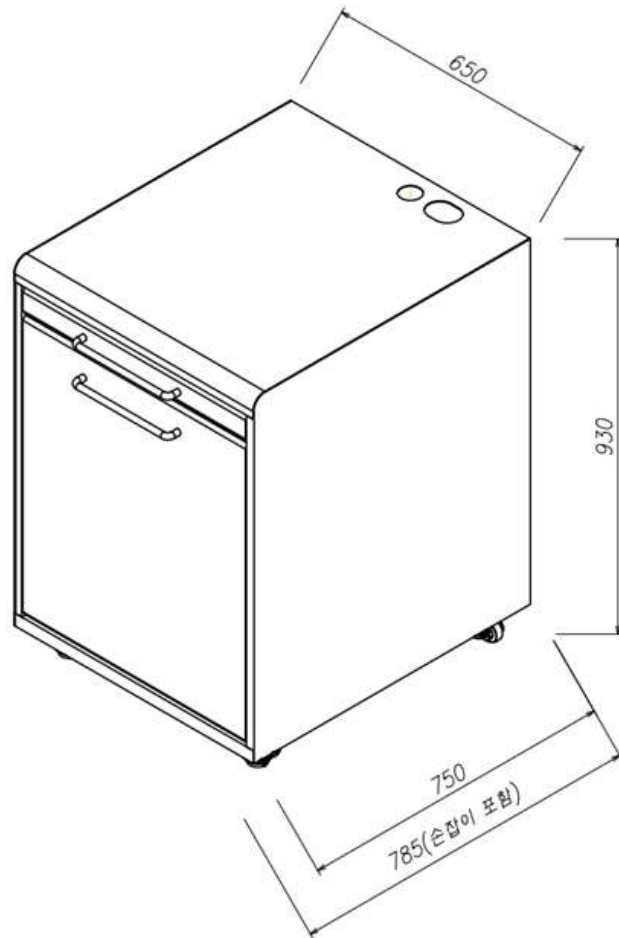
1. 특징

1. Size : W650mm X D785mm X H930mm
2. Material
 - Body : EGI(전기아연도금)강판 1.2mm~1.6mm
폴리에스테르계분체도장(210°C, 두께60-70μm)
3. 특징 : CAD CAM 기계 작동 시 축의 흔들림에 기계가 완전 고정될 수 있도록 견고한 구조로 제작한다. 기구물을 보관할 수 있는 1단 서랍과 하부 박스는 도어 형태로 전용 집진기를 설치할 수 있도록 인 아웃 홀과, 방음재로 처리한다.
4. 구성
 - 1) Door
 - ① 여닫이 도어
 - ② 밀링 방지 고정 블라켓
 - ③ 손잡이 : 크롬 도금
 - 2) 서랍
 - 1단 형태로 댐퍼 레일. 독일산 헤티히 코리아에 stop and soft closing 적용 , 사출물세트포함.
 - 3) 하부베이스
 - 하부베이스 내측에 설치장소를 고려하여 4개의 풋마스터를 설치
5. 기타사항
 - ① 사후관리 : 소모품을 제외한 기계류는 검토 후 2년간 무상 하자 보증한다

2. 외형



3. 규격



세 부 규 격 서

번호	7	품명	고사양 노트북	신청학과		치기공과	
		설치장소	치기공30밀링실	수량	1	단위	대

1. 사양

- 1) 제조사 : 한성컴퓨터 (국내 제조)
- 2) 모델명 : TFG7576XGW
- 3) 운영체제 : Windows 11 Pro
- 4) 프로세서/칩셋 : AMD Ryzen7 5800H (8코어, 16스레드, 16MB 캐시 3.2GH)
- 5) 시스템메모리 : DDR4 16GB (8GB x 2개)
- 6) 디스플레이 : 광시야각 IPS 계열 패널 43.94cm (17.3인치) 1920 x 1080 FHD급, 144Hz
- 7) 그래픽(GPU) : Nvidia GeForce RTX 3060 GDDR 6GB (Max TGP 130W)
- 8) 저장장치 : SSD 500GB M.2 NVMe (PCIe 3.0x4, M.2 2280)
- 9) ODD : 없음
- 10) 무선 LAN : Intel Wi-Fi 6 AX200, M.2
- 11) 블루투스 : Bluetooth 5.1
- 12) 유선 LAN : Built in 10/100/1000/2500Mb Base-TX Ethernet LAN
- 13) 오디오 : HD Audio, 내장 마이크, 헤드폰 단자, 마이크 단자, 2CH 스테레오 스피커
- 14) 입력장치 : 한글RGB 백라이트 키보드
- 15) 배터리 : 91.24Wh, 7900mAh, 일체형[어댑터] 19.5V / 11.8A 230W
- 16) 제품크기 : 394(W) x 260.8(D) x 25(H)mm
- 17) 무게 : 2.2Kg

2. 외형



세 부 규 격 서

번호	8	품명	CAD Software(3shape Dental system)	신청학과		치기공과	
		설치장소	디지털치기공실습실1	수량	1	단위	개

1. 특징

3shape dental system 2022는 향상된 생산성과 안정성으로 더욱 빠른 워크플로우가 가능합니다.

2. 사양

- 1) Dental system (교육기관용) SW 4년간 업그레이드 (2023-2027)
- 2) Dental designer Premium
 - Crown & Bridge
 - Framework
 - Telescope crown
 - Inlay / Onlay / Veneer
 - Bite splints
- 3) Implant abutment design
- 4) implant Bar & bridge design
- 5) Model builder all scans
- 6) Full dentures design
- 7) Impression scan design
- 8) Removable partail design
- 9) 매년 2,500 STL save 지원
- 10) PC 동시접속 50개 가능한 Dongle USB

세 부 규 격 서

번호	9	품명	Surgical guide Software(R2 GATE)	신청학과		치기공과	
		설치장소	디지털치기공실습실1	수량	30	단위	Copy

1. 특징

본 소프트웨어는 DICOM 포맷의 CT 영상을 로딩하여 3차원 가시화 작업, 2차원 분석 다양한 MPR(Multi-Plannar Reformat, 다면 재구성 영상) 기능을 제공함으로써 치과용 임플란트 모의 시술에 사용되는 치과용 영상 소프트웨어이다.

주요기능은 환자의 영상 획득, 임플란트 시뮬레이션 기능, CBCT 재정렬, 영상회전, 영상 확대/축소, 영상 재처리, 영상 명암 조절, 영상이동, 영상방향 확인, 안면 분석, STL 제어, 타사에서 제공하는 주문 제작 서비스와 연계하여 사용자가 제작 의뢰를 할 수 있는 주문 기능 및 서비스 등을 제공하는 의료용 소프트웨어이다.

사용목적

의료영상을 획득하여 모의 치료, 모의 시술, 진단에 사용가능 하도록 분석하는 장치에 사용하는 소프트웨어

2. 규격

일련 번호	부분품의 명칭	부분품관리번호	규격 또는 특성	수량	비고
1	소프트웨어	R2 Gate	<ul style="list-style-type: none"> - 모델명 : R2 Gate - 버전 : Ver.1.1 - 개발 플랫폼 : Microsoft Visual Studio 2015 Microsoft DirectX 9.0 SDK (2010.jun) - 운영환경(OS) Windows 7 64 bit Windows 10 64 bit 	1	



세 부 규 격 서

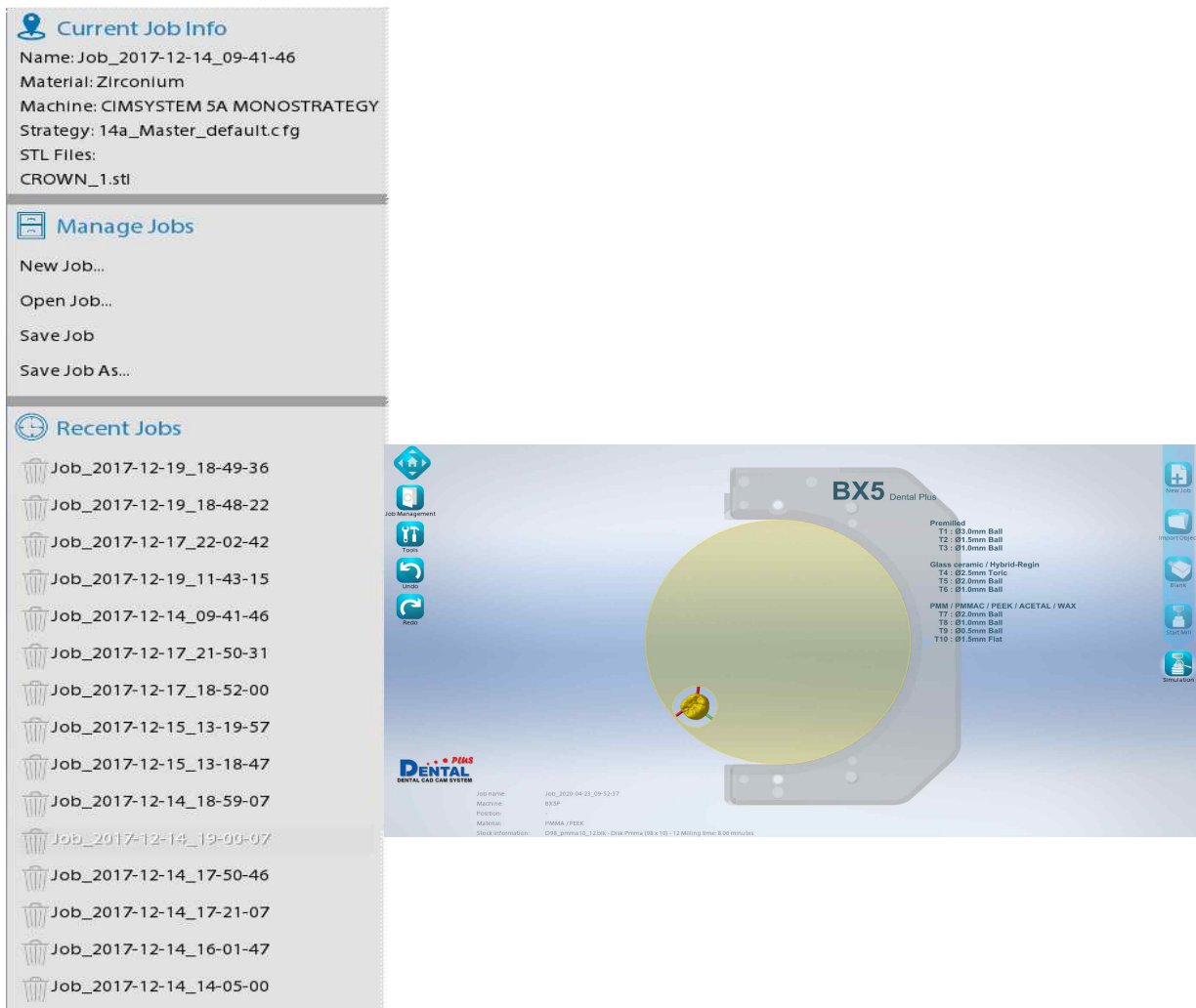
번호	10	품명	CAD Software(Millbox)	신청학과		치기공과	
		설치장소	치기공3D밀링실	수량	1	단위	EA

1. 특징

- 1) 5축 CAM 소프트웨어로 언더컷 재현이 가능한 치과용 CAM template 보유

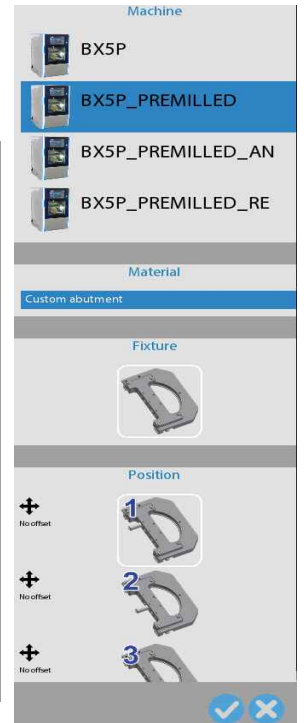
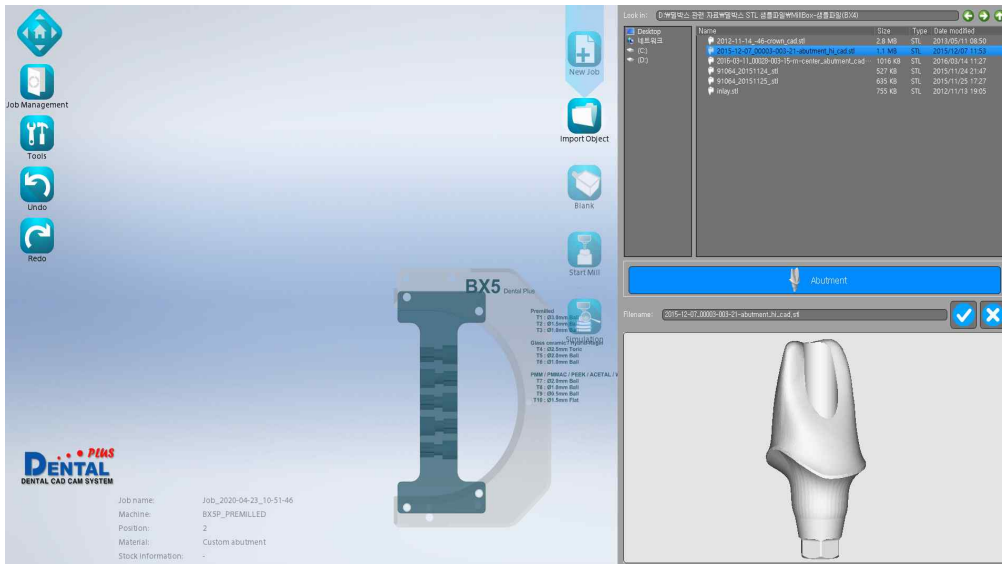
2. 규격

- 1) Disc 타입 CAM template
 - 지르코니아 (확대율 적용)
 - PMMA
 - Wax



2) Pre-milled 타입 CAM template

- 정방향 밀링
- 역방향(Reverse jig) 밀링
- 교합면 밀링



3) Glass ceramic Rod 타입 CAM templete

