

장 비 일 랑 표

| LG 시스템에어컨 실외기 (멀티v i SUPREME) | | | | | | | | | | | | | | | | | | | | | | | | | | | | |
|-------------------------------|---------|------------|------------|-----------|-----------|------------|-----------------------|----------------------|-------------------|----------|-----|------|------|-------------|-------------------|-------|-----------------|-----------------|-------|-----------------|-------------|------|--|------------|-----------|-----------|----|-----|
| 장비번호 | 분 류 | 모 델 명 | 수 량 (대) | 냉방능력 | 난방능력 | | 전 원 (상, 선식, V, Hz) | 냉난방 효 율 (EERa) | 소 비 효 율 등 급 | 소비전력(kW) | | | | | 운전전류 최대 (A) | 형식 | 송풍기 | | 냉매 | 제 품 중 량 (kg) | 배관경 | | 본체치수 W x H x D (mm) | 연결전선 (mm²) | | 누전차단기 | | 비 고 |
| | | | | 정격 (W) | 정격 (W) | -15 (W) | | | | 냉방 | 난방 | 난방지온 | 최대 | 풍량 (CMM) | | | 정격 출력 (kW) | 역관 (mm) | | | 가스관 (mm) | 전원선 | | 통신선 | 규격 (A) | 수량 (대) | | |
| | | | | (W) | (W) | (W) | | | | 정격 | 총합 | 정격 | | | | | | | | | | | | | | | 총합 | |
| OAC-1 | 냉난방 절한형 | RP-W282X9E | 1 | 81,200 | 91,400 | 78,800 | 3, 4, 380, 60 | - | - | 22.2 | 5.7 | 21.7 | 28.6 | 39.0 | 61.1 | 프로펠러식 | 320x1 +220x1 | 0.9*2 +1.2*1 | R410A | 295x1+204x1 | 19.05 | 34.9 | (1,240x1,745x760) x 1 + (930x1,745x760) x 1 | H07RN-F | VCTF-SB | 75 | | |
| 합 계 | | | 1 | | | | | | | | | | | | | | | | | | | | | | | | | |
| * 수량을 제외한 소비전력등의 제품사양은 한대기준임. | | | | | | | | | | | | | | | | | | | | | | | | | | | | |

| LG 시스템에어컨 실내기 | | | | | | | | | | | | | | | | | | | | | | | | |
|-------------------------------|--------|------------|------------|--------|--------|-----------------------|-------------|-------|----------|------------|--------------|----|--------------|----------|------|-----------|-----------|-------------------|------------------|------------|----------|-------|--|-----|
| 장비번호 | 분 류 | 모 델 명 | 수 량 (대) | 정격냉방능력 | 정격난방능력 | 전 원 (상, 선식, V, Hz) | 정격소비전력 (kW) | | 운전전류 (A) | | 송풍기 | | 제품중량 (kg) | 접속구경(mm) | | | 본체치수(mm) | | 판넬치수(mm) | 통신선(mm²) | 전원선(mm²) | 누전차단기 | | 비 고 |
| | | | | (W) | (W) | | 냉방 | 난방 | 풍량(CMM) | 기외정압(mmAq) | 정격출력(W) | 액관 | | 가스관 | 드레인관 | W x H x D | W x H x D | VCTF-SB | H07RN-F | 규격 | 수량 | | | |
| IAC-1 | 원형 매립형 | R-W1100S2Y | 2 | 11,000 | 12,400 | 1, 2, 220, 60 | 0.076 | 0.076 | 0.69 | 0.69 | 30 / 26 / 24 | - | 135 | 26.0 | 9.52 | 15.88 | 32 | 1050 x 330 x 1050 | 1150 x 37 x 1150 | 0.75 ~ 1.5 | 2.5 | | | |
| IAC-2 | | R-W1450S2Y | 4 | 14,500 | 16,300 | 1, 2, 220, 60 | 0.11 | 0.11 | 0.95 | 0.95 | 34 / 30 / 28 | - | 135 | 26.0 | 9.52 | 15.88 | 32 | 1050 x 330 x 1050 | 1150 x 37 x 1150 | 0.75 ~ 1.5 | 2.5 | | | |
| 합 계 | | | 6 | | | | | | | | | | | | | | | | | | | | | |
| * 수량을 제외한 소비전력등의 제품사양은 한대기준임. | | | | | | | | | | | | | | | | | | | | | | | | |

배관표시

| 기 호 | 1 | 2 | 3 | 4 | 5 |
|-----|----------------------|---------------------|---------------------|---------------------|---------------------|
| 배관경 | RL:6.35 RG:12.7 | RL:9.52 RG:15.88 | RL:9.52 RG:19.05 | RL:9.52 RG:22.2 | RL:12.7 RG:28.58 |
| 기 호 | 6 | 7 | 8 | 9 | |
| 배관경 | RL:15.88 RG:28.58 | RL:15.88 RG:34.9 | RL:19.05 RG:34.9 | RL:19.05 RG:41.3 | |

Y 분기관 표시

| 기 호 | 명 칭 | 수량 |
|-----|------------|----|
| H1 | PBL-3501H2 | 2 |
| H2 | PBL-7001H2 | 2 |
| H3 | PBL-8701H2 | 1 |

| | | | | | |
|--------------------|------|-------------|----|----|-----|
| △ | | | | | |
| △ | | | | | |
| REV. | DATE | DESCRIPTION | BY | BY | APP |
| ISSUES & REVISIONS | | | | | |
| PROJECT TITLE | | | | | |
| DRAWING TITLE | | | | | |
| DRAWN | | SCALE | | | |
| CHECK | | | | | |
| APPR | | SHEET NO. | | | |
| DATE | | | | | |
| DRAWING NO. | | | | | |

PROJECT



부천대학교

NAME OF DRAWING

NOTE

DATE ▲ REVISIONS ▲ NO

DESIGNED BY

CHECKED BY

APPROVED BY

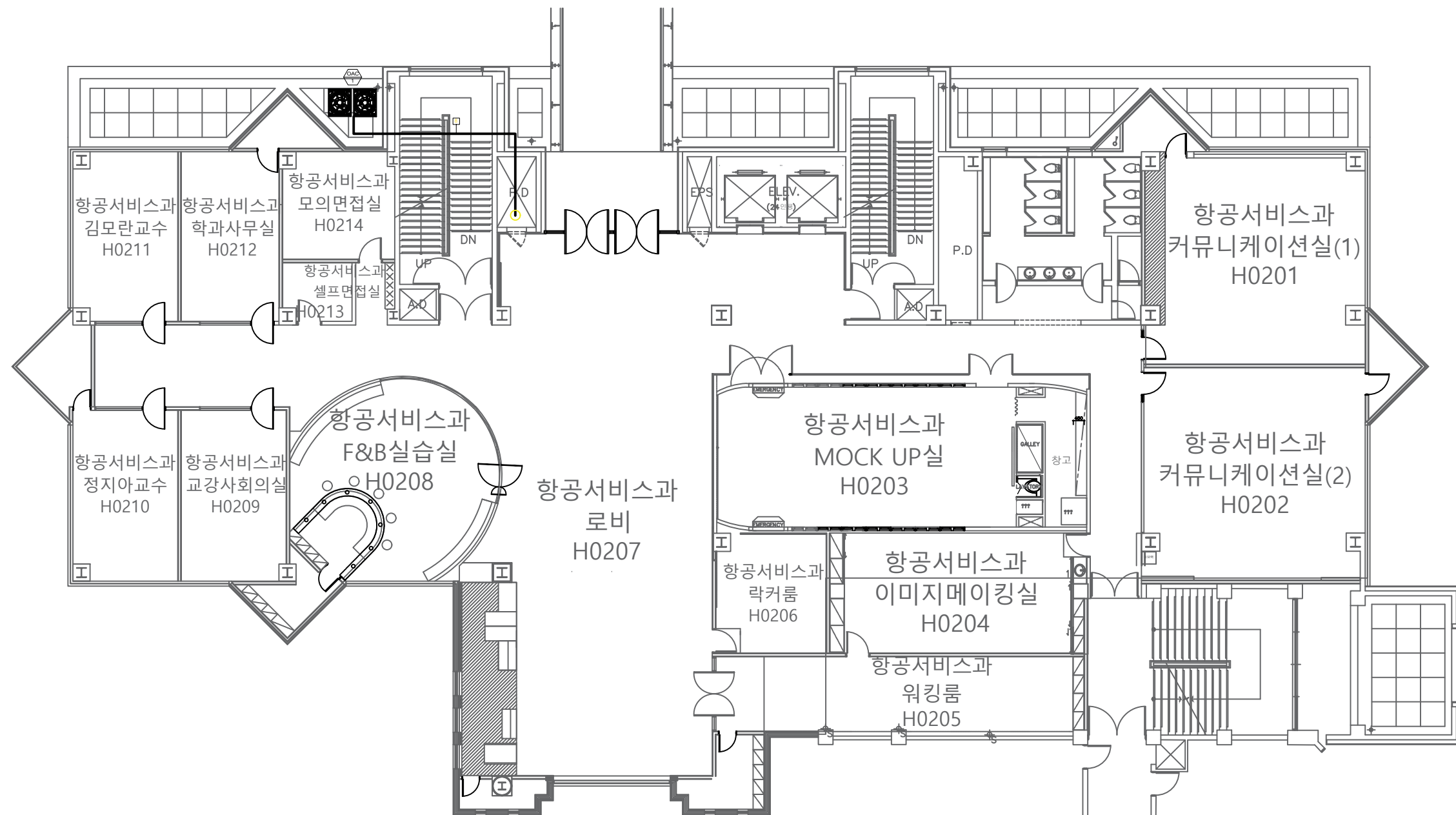
CONSULTANTS

SCALE

DATE

DWG. NO

SHEET NO



밀레니엄관 지상 2층