

세 부 규 격 서

번호	1	품명	Leardal Learning Educatioin Application Program(LLEAP) for Simulator	신청학과		간호학과	
		설치장소	시뮬레이션실습실 4	수량	1	단위	대

1. 모델명 : Leardal Learning Educatioin Application Program(LLEAP) for Simulator

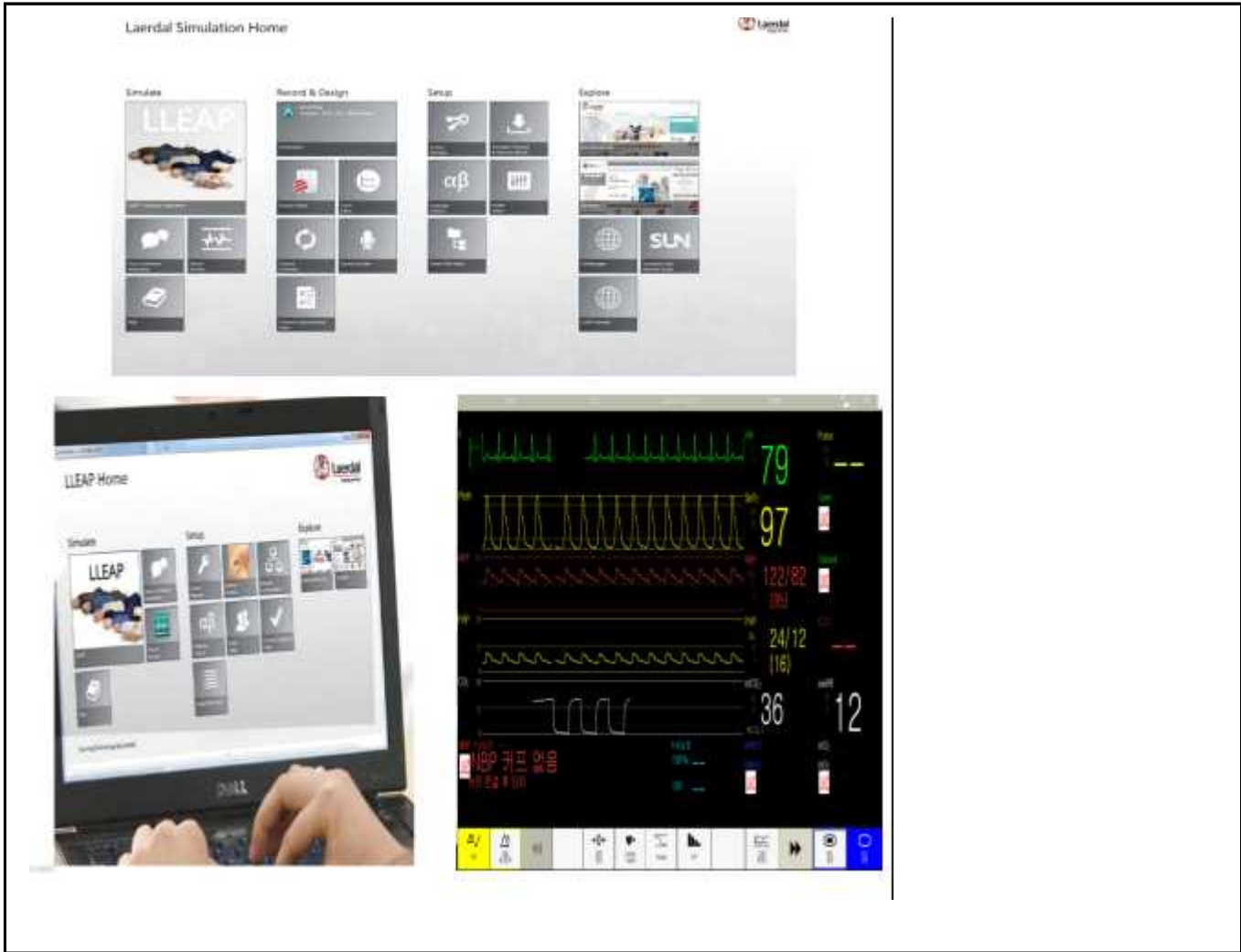
2. 규격 및 특성

- LLEAP program software 는 Laerdal 사의 Simulator 를 위한 PC 기반 무선 운영 프로그램이며 시뮬레이션 운영 구성에 간소함 과 시나리오의 관리 및 개발의 효율성을 제공하는 프로 그램입니다. (제조사 권장 사양 동등이상 PC 에서만 운영 가능함)
- 통합 플랫폼으로 Laerdal 사 시뮬레이터를 자유로이 관리할 수 있습니다. 보다 현실감 있는 시뮬레이션 학습 목표를 달성과 제공되는 교육을 기반으로 구축 및 운영하고자 하는 시나리오를 손쉽게 작성 및 적용이 가능합니다.
- 10 개 국가의 언어로 변경 운영이 가능함 (한국어 사용 가능)
- 환자용 모니터는 Philips 사의 실제 환자용 모니터 구성과 동등 구현 가능
ECG, SPO2, CO2, ABP, CVP, PAP, PCWP, NIBP, TOF, AGT, awRR,
Cardiac Output, Temperature (Core & Peripheral), N2O, ICP, O2, pH 수치 구현 및 변경
- 편집 운영이 가능한 환자 모니터 지원
- Instructor PC w/LLEAP-약 15 인치형 노트북
- Patient Monitor w/LLEAP- 사이즈 선택 가능
- LLEAP 운영 시뮬레이터 교육 제공

4. 가능 시뮬레이터

SimMan 3G, SimMan 3G Trauma, SimMan Essential , SimMan ALS, SimMom, SimBaby, SimNewB, Nursing Anne Simulator

5. 사진



세 부 규 격 서

번호	2	품명	SimMan ALS Live Shock Link w/Accessories	신청학과		간호학과	
		설치장소	시뮬레이션실습실4	수량	1	단위	대

- 모델명 : SimMan ALS Live Shock Link w/Accessories

무선운영 소프트웨어와 더불어 구현 및 작동 가능한 성인용 시뮬레이션 교육 마네킹

- 규격

-신경관련

- 환자의 신경학적 상태에 따라 동공 교체 가능
- 3 단계 수동 눈꺼풀에 의한 신경학적 반응 표현 가능

-심폐소생술

- AHA 가이드라인에 따른 Q-CPR 기술을 적용하여 실시간 평가 가능
- 흉부압박 시행 시 횡수, 깊이, 손위치, 호흡(횡수/양) 여부 측정 가능
- Shock Link 사용 제 세동 실습가능(Paddle 및 Pad 사용 가능)

-기도관련

- 실제 성인의 신체 및 기도 구조가 해부, 생리학적으로 유사하여 현실감 있는 훈련가능
- 윤상 갑상막 절개술 가능
- 좌. 우폐의 3 단계 호흡가능(Open/Medium/Closed)

-호흡관련

- 청색증 구현 가능
- 기흉 처치를 위한 흉부 감압 및 흉관 삽관 가능 (양측)
- 단측 및 양측 흉곽 움직임 구현 가능
- 자발 호흡 및 기흉 등의 실습은 자체 내장 Air Compressor 로 구현 가능

-순환관련

- 양측 경동맥 촉진 가능
- 양측 대퇴동맥 측정 가능
- 우측 요골동맥 측정
- 혈압 측정 가능

-약물관련

- IV 확보 가능(우측 팔)/ I.O 확보

-음성 및 청진

- 기침, 구토, 신음 등 사전 저장된 음성 구현이 가능
- 무선 마이크를 이용한 실시간 음성 구현 가능

- 환자 병 변에 따른 심음 및 전, 후방 폐 음 청진 가능

-작동 관련

- 별매의 프로그램(LLEAP) 설치 및 연결이 가능한 PC 기반에 Instructor PC 와 Patient Monitor 로 실습 상황 구현

-구성

“Torso” 와 “Legs”로 각각 표기된 Accessories 가 포함된 이동형 가방 2 개

4. 사진



(상,하체 연결된 시뮬레이터 마네킹 사진)



(Torso, Legs 로 구분 2 개 상기 이동형 가방(Accessories 포함)으로 몰품 제공)